

# Sha Maison

積水ハウス品質のお部屋を シャーメゾン ショップ Shop

京都市地下鉄烏丸線

松ヶ崎駅 徒歩1分

モバイルで見る



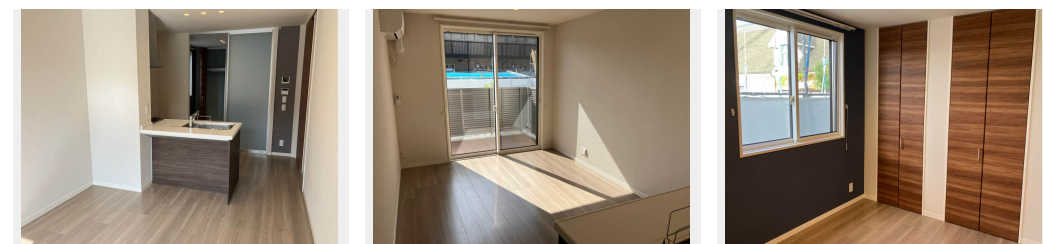
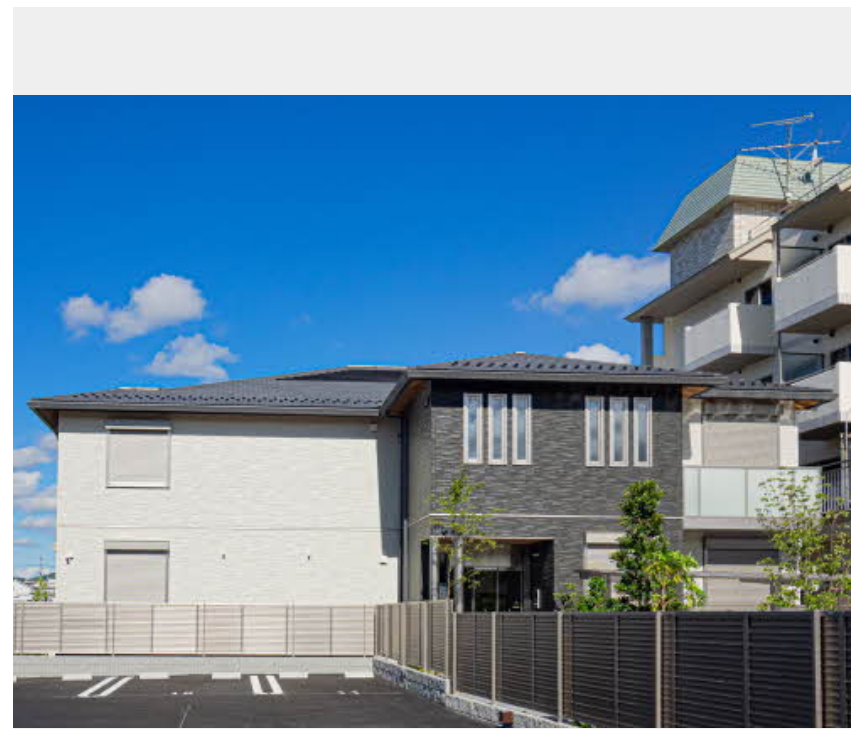
## 1LDK アパート

### 家賃 112,000 円

共益費等 6,000 円

敷金 50,000 円

契約一時金 250,000 円



この物件の  
オススメ  
ポイント

お部屋探しなら、まずは「シャーメゾン」をチェック！  
上階からの音を大幅に抑える高遮音床システム「シャイド」を採用／街並みに調和する緑豊かな敷地計画「シャーメゾンガーデンズ」を採用／・・・

### この物件についている こだわり設備

- 高遮音床システム
- シャーメゾンガーデンズ
- 屋内共用廊下タイプ
- 宅配BOX
- インターネット無料(WiFi付)
- オートロック
- 防犯カメラ
- 電動シャッター
- TVモニター付きインターホン
- 専用庭
- 太陽光発電
- 浴室乾燥機

CATV (e光TV) / インターネット対応 / インターネット無料 (Wi-Fi対応) / オートロック・自動ドア / 宅配BOX / 掲示板 / 太陽光発電 / シャーメゾンガーデンズ / ホテルライク / ZEH (ネット・ゼロ・エネルギー・ハウス) / 建築物省エネ性能表示制度 (BELS) / ゴミ集積場 (敷地内) / 駐輪場 (屋根付き) / 高遮音床システム「SHAI DD55」 / 防犯カメラ / 消火器 / LGBTQフレンドリー / 高齢者対応可 / 玄関鍵 (①キー②ロック) / 玄関鍵 (オプナス) / カラーモニター付ドアホン / 電話配管有 / システムキッチン / 対面キッチン / 3口ガスコンロ / 給湯器 (追焚機能付) / エコジョ

物件名 レフィシア松ヶ崎 0103号室  
アクセス 京都市地下鉄烏丸線 松ヶ崎駅 徒歩1分  
京都市地下鉄烏丸線 北山駅 徒歩12分  
所在地 京都府京都市左京区松ヶ崎六ノ坪町6番  
ランドマーク -

間取り 1LDK / 洋室5.1 LDK11.1 (帖)  
専有面積 / 向き 44.13㎡ / 南 (角部屋)  
築年月 / 構造 2023年8月上旬 / 軽量鉄骨・1階-2階建  
入居 / 契約期間 2026年8月上旬 / 2年  
駐車場 駐車場なし

入居諸条件備考

内覧・契約については、貸主の指定する仲介業者を介して行いますので、所定の仲介手数料が必要となります。  
／契約一時金は契約時に借主より貸主に支払われ返還されないお金です。／24時間365日緊急時対応受付物件  
；専用部分内の住まいのトラブルは「シャーメゾンライフSUPPORT24」(月額1,320円税込)にご加入  
いただいたります。／ご入居にかかる諸費用として、クリーニング特約料(初回契約時)55,000円(税込)、鍵交  
換費用(初回契約時)16,500円(税込)が必要です。／火災保険へのご加入が条件となります。＊ご入居中は、  
借家人賠償責任保険・個人賠償責任保険が付帯された火災保険へのご加入が必要となります。積水ハウス不動産グ  
ループでは、万一の事故の際、グループが連携して迅速に対応できる「シャーメゾンライフGUARD」(\*)へ  
のご加入を推奨しております。＊保険契約の取扱代理店は、積水ハウスシャーメゾンPM関西(株)および積水ハ  
ウスシャーメゾンパートナーズ(株)となります。／積水ハウスシャーメゾンパートナーズの保証人不要プラン  
「らくらくパートナー」に加入が必要です。【新規契約時】事務手数料:33,000円(税込)、【毎月】保証  
料:月額賃料等の2% / 諸費用及びその他契約費用は別途打合せ / 駐輪は自転車に限るものとし、1LDKは1台  
、2LDKは2台までとします。／更新料:新賃料の1ヶ月分

No.000983100103

※消費税は10%として計算しています。※掲載されている図面・写真等は、作成方法や撮影方法・時期などにより実際とは異なる場合があります。※家具や車などは、配置のイメージであり、賃貸物件に付属していません(家具家電付き等の表示があるものを除く)。

**ポイントがたまる**  
住んでいるだけでポイントが貯まり、  
住替え時に家賃が最大3ヶ月分無料に!

**らくらくパートナー**  
気分も手間もお財布も、らくらく。  
保証人不要のらくらくパートナー

積水ハウスシャーメゾンPM関西株式会社 京都賃貸営業所  
TEL:075-255-2093  
FAX: 075-255-3520  
京都府京都市中京区烏丸御池梅屋町358アーバネックス御池ビル西館7階  
免許番号: 国土交通大臣(1)第10779号  
所属団体: (公社)首都圏不動産公正取引協議会 / (公財)日本賃貸住宅管  
理協会

取引形態  
貸主