

Sha Maison

積水ハウス品質のお部屋を シャーメゾン ショップ Shop

京阪鴨東線

出町柳駅 徒歩12分

モバイルで見る



3LDK
テラスハウス

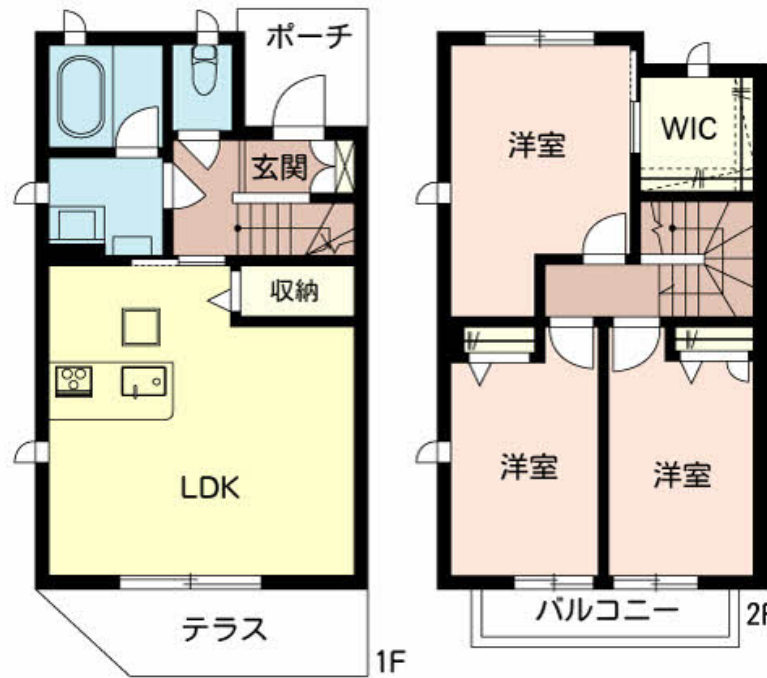
家賃 **180,000 円**

共益費等 5,000 円

敷金 30,000 円

契約一時金 360,000 円

駐車場 無料



積水ハウスの賃貸住宅 シャーメゾン
Sha Maison

この物件の
オススメ
ポイント

お部屋探しなら、まずは「シャーメゾン」をチェック！
インターネットが無料で入居後すぐに使えます／防犯カメラが
設置されている物件です／防犯・断熱・防音に役立つ電動シャ
ッター付き／室内・・・

この物件についている **こだわり設備**

- インターネット 無料(WiFi付)
- 防犯カメラ
- 電動シャッター
- TVモニター付き インターホン
- WIC・納戸
- 広い浴室
- 無料 駐車場無料
- 浴室乾燥機
- エアコン
- 3口コンロ
- IHクッキングヒーター
- コンロ

駐車場あり／CATV (e光TV)／インターネット対応／インターネット無料 (Wi-Fi対応)
／散水栓／ゴミ集積場 (敷地外)／駐輪場 (屋根付き)／防犯カメラ／LGBTQフレンドリー／高
齢者対応可／玄関鍵 (オプナス)／カラーモニター付ドアホン／システムキッチン／3口IHクッキング
ヒーター／エコジョーズ／給湯箇所 (浴室・台所・洗面所)／ユニットバス1618／浴室乾燥機 (暖
房乾燥)／洗髪洗面化粧台／物干し／トイレ (暖房洗浄消臭機能付便座)／エアコン 1台／断熱複層
ガラス／AP用フローリング／網戸／雨戸 (シャッタータイプ)／雨戸 (電動シャッタータイプ)／パ

物件名 コリエ ヴェール 0103号室
アクセス 京阪鴨東線 出町柳駅 徒歩12分
叡山電鉄叡山本線 元田中駅 徒歩6分
所在地 京都府京都市左京区田中飛鳥井町105番地
ランドマーク -

間取り 3LDK／洋室7.4 洋室5.7 洋室5.6 LDK14.1 (帖)
専有面積 / 向き 88.29㎡ / 南 (角部屋)
築年月 / 構造 2021年9月下旬 / 軽量鉄骨・1階-2階建
入居 / 契約期間 2026年5月中旬 / 2年
駐車場 駐車場無料

入居諸条件備考

内覧・契約については、貸主の指定する仲介業者を介して行いますので、所定の仲介手数料が必要となります。
／契約一時金は契約時に借主より貸主に支払われ返還されないお金です。／24時間365日緊急時対応受付物件
；専用部分内の住まいのトラブルは「シャーメゾンライフSUPPORT24」(月額1,320円税込)にご加入
いただきます。／ご入居にかかる諸費用として、クリーニング特約料 (初回契約時) 99,000円 (税込)、鍵交
換費用 (初回契約時) 13,200円 (税込) が必要です。／火災保険へのご加入が条件となります。＊ご入居中は、
借家人賠償責任保険・個人賠償責任保険が付帯された火災保険へのご加入が必要となります。積水ハウス不動産グ
ループでは、万一の事故の際、グループが連携して迅速に対応できる「シャーメゾンライフGUARD」(*)へ
のご加入を推奨しております。＊保険契約の取扱代理店は、積水ハウスシャーメゾンPM関西(株)および積水ハ
ウスシャーメゾンパートナーズ(株)となります。／積水ハウスシャーメゾンパートナーズの保証人不要プラン『
らくらくパートナー』に加入が必要です。【新規契約時】事務手数料：33,000円(税込)、【毎月】保証
料：月額賃料等の2%／諸費用及びその他契約費用は別途打合せ／駐輪は1戸につき、自転車2台までとさせてい
たいただきます。【内1台は原付(〜50CC)可】／更新料：新賃料の1ヶ月分

※消費税は10%として計算しています。※掲載されている図面・写真等は、作成方法や撮影方法・時期などにより実際とは異なる場合があります。※家具や車などは、配置のイメージであり、賃貸物件に付属していません(家具家電付き等の表示があるものを除く)。

No.000844800103

ポイントがたまる
住んでいるだけでポイントが貯まり、
住替え時に家賃が最大3ヶ月分無料に!

らくらくパートナー
気分も手間もお財布も、らくらく。
保証人不要のらくらくパートナー

積水ハウスシャーメゾンPM関西株式会社 京都賃貸営業所

TEL:075-255-2093
FAX: 075-255-3520

京都府京都市中京区烏丸御池梅屋町358アーバネックス御池ビル西館7階
免許番号：国土交通大臣(1)第10779号
所属団体：(公社)首都圏不動産公正取引協議会 / (公財)日本賃貸住宅管
理協会

取引形態
貸主