

# Sha Maison

積水ハウス品質のお部屋を シャーメゾン ショップ Shop

京都市地下鉄東西線

蹴上駅 徒歩16分

モバイルで見る



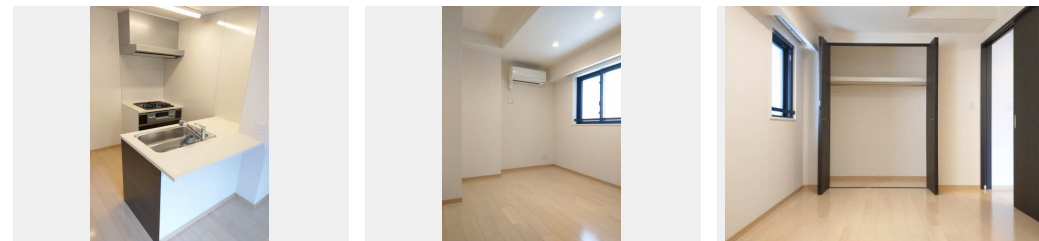
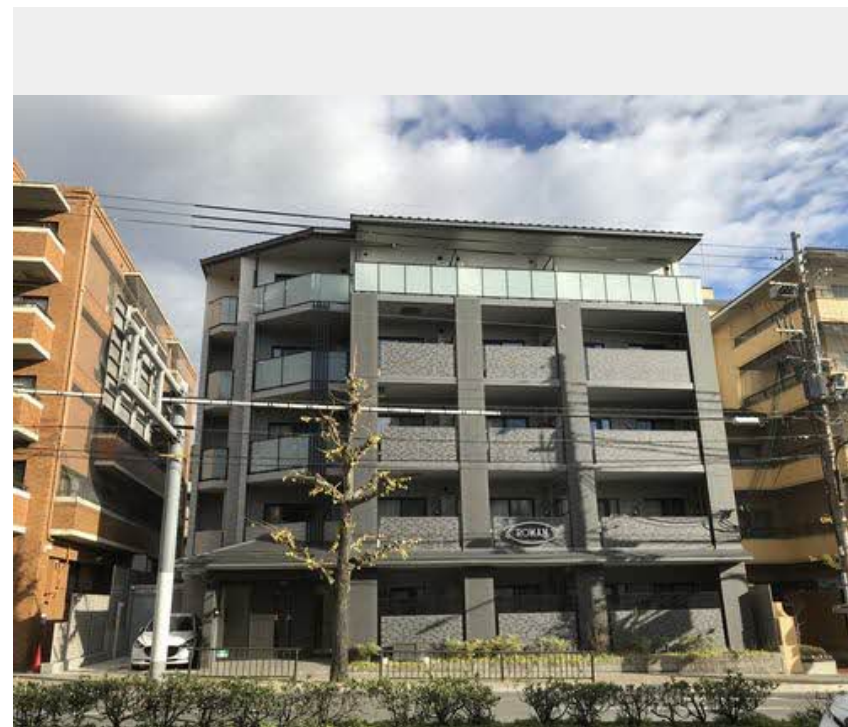
1LDK  
マンション

家賃 **115,000 円**

共益費等 6,000 円

敷金 50,000 円

契約一時金 100,000 円



この物件の  
オススメ  
ポイント

ステータスを高めるホテルライクなパブリックスペース。／共用玄関にはオートロック採用。／ペットとのびのび暮らせる賃貸住宅。☆インターネット無料！ご入居後すぐにWi-Fiが使えます！

## この物件についている こだわり設備

- 宅配BOX
- インターネット無料(WiFi付)
- オートロック
- 防犯カメラ
- 警備システム
- エレベーター
- ペット相談可
- コンロ
- 3口コンロ
- 給湯設備
- 温水洗浄便座
- エアコン

ペット相談可(犬・猫可)／エレベーター／オートロック・自動ドア／宅配BOX／ゴミ集積場(敷地外)／駐輪場(屋根付き)／防犯カメラ／ホームセキュリティ(ALSOK)／インターネット対応／インターネット無料(Wi-Fi対応)／LGBTQフレンドリー／玄関鍵(非接触キー)／電話配管有／システムキッチン／3口ガスコンロ／給湯器／給湯箇所(浴室・台所・洗面所)／バス・トイレ(セパレート)／24H換気システム／洗面化粧台／洗濯機置場(室内)／トイレ(洗浄機能付便座)／エアコン 1台／クッションフロア／フローリング／バルコニー／自動火災警報器

物件名 ロマンレジデンス 0204号室  
アクセス 京都市地下鉄東西線 蹴上駅 徒歩16分  
所在地 京都府京都市左京区岡崎東天王町 3 3  
ランドマーク -

間取り 1LDK／洋室7 LDK11(帖)  
専有面積 / 向き 42.16㎡ / 西(角部屋)  
築年月 / 構造 2019年2月中旬 / 鉄筋コンクリート・2階-5階建  
入居 / 契約期間 2024年4月下旬 / 2年  
駐車場 駐車場なし

入居諸条件備考

内覧・契約については、貸主の指定する仲介業者を介して行いますので、所定の仲介手数料が必要となります。／／／契約一時金は契約時に借主より貸主に支払われ返還されないお金です。／更新料: 50,000円 / 24時間365日緊急時対応受付物件: 専用部分内の住まいのトラブルは「シャーメゾンライフSUPPORT24」(月額880円税込)へ別途加入要／本物件はペット飼育可物件ですが、種類・大きさ・室内での飼育の可否等は問合せ先にご確認下さい。／上記入居諸条件以外に、クリーニング特約料(初回契約時) 44,000円(税込)、鍵交換費用(初回契約時) 26,400円(税込)、諸費用 毎月 800円(税込)が必要。／火災保険へのご加入が条件となります。＊ご入居中は、借家人賠償責任保険・個人賠償責任保険が付帯された火災保険へのご加入が必要となります。積水ハウス不動産グループでは、万一の事故の際、グループが連携して迅速に対応できる「シャーメゾンライフGUARD」(\*)へのご加入を推奨しております。＊保険契約の取扱代理店は、積水ハウス不動産関西(株)および積水ハウス不動産パートナーズ(株)となります。／積水ハウス不動産パートナーズの保証人不要プラン『らくらくパートナー』に加入が必要です。【新規契約時】事務手数料: 33,000円(税込)、【毎月】保証料: 月額賃料等の2% / 諸費用及び、契約に要する費用は別途打合せ / 更新料: 50,000円

※消費税は10%として計算しています。※掲載されている図面・写真等は、作成方法や撮影方法・時期などにより実際とは異なる場合があります。＊家具や車などは、配置のイメージであり、賃貸物件に付属していません(家具家電付き等の表示があるものを除く)。

ポイントがたまる  
住んでいるだけでポイントが貯まり、  
住替え時に家賃が最大3ヶ月分無料に!

らくらくパートナー  
気分も手間もお財布も、らくらく。  
保証人不要のらくらくパートナー

## 積水ハウス不動産関西株式会社 京都賃貸営業所

TEL:075-255-2093  
FAX: 075-255-3520

京都府京都市中京区烏丸御池梅屋町 3 5 8 アーバネックス御池ビル西館 7 階  
免許番号: 国土交通大臣(13)第2343号  
所属団体: 一般社団法人不動産流通経営協会 / 公益社団法人首都圏不動産公正取引協議会

取引形態  
貸主