

Sha Maison

積水ハウス品質のお部屋を シャーメゾン ショップ Shop

叡山電鉄鞍馬線

岩倉駅 徒歩14分

2LDK
アパート

家賃 **85,000 円**

共益費等 **4,000 円**

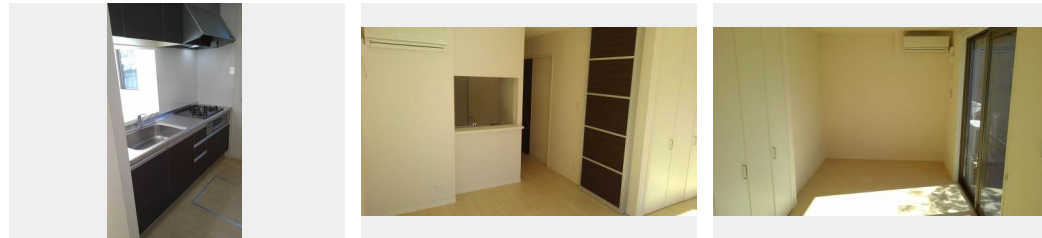
敷金 **50,000 円**

契約一時金 **150,000 円**

モバイルで見る



駐車場 無料



積水ハウスの賃貸住宅 シャーメゾン

Sha Maison

この物件の
オススメ
ポイント

積水ハウスのシャーメゾン。すべての住戸の玄関を1階に設けて、プライバシーを高めています。カラーモニタ付ドアホン、カードキーを採用、シャッタータイプの雨戸などセキュリティに配慮し・・・

この物件についている こだわり設備

- | | | | | |
|----------|----------------|--------|--------|---------|
| 高遮音床システム | TVモニター付きインターホン | 対面キッチン | 対面キッチン | コンロ |
| 3口コンロ | 給湯設備 | エコジョーズ | エコジョーズ | 浴室乾燥機 |
| 洗髪洗面台 | 温水洗浄便座 | エアコン | エアコン | フローリング付 |

駐車場あり/CATV(eo光TV)/散水栓/駐輪場(屋根付き)/高遮音床システム「SHAIDD55」/LGBTQフレンドリー/高齢者対応可/玄関鍵(カードキー)/玄関鍵(非接触キー)/カラーモニタ付ドアホン/電話配管有/対面キッチン/3口ガスコンロ/エコジョーズ/給湯箇所(浴室・台所・洗面所)/バス・トイレ(セパレート)/24H換気システム/浴室乾燥機/洗髪洗面化粧台/洗濯機置場(室内)/トイレ(暖房洗浄便座)/エアコン 1台/断熱複層ガラス/A P用フローリング/雨戸(シャッタータイプ)/テラス/床下収納庫(1階のみ)/人感センサー

物件名 シャーメゾン 0101号室
アクセス 叡山電鉄鞍馬線 岩倉駅 徒歩14分
所在地 京都府京都市左京区岩倉長谷町210
ランドマーク -

間取り 2LDK/洋室5.3 洋室5 LDK10.9(帖)
専有面積/向き 50.64㎡/南(角部屋)
築年月/構造 2013年11月下旬/軽量鉄骨・1階-2階建
入居/契約期間 2024年5月上旬/2年
駐車場 駐車場無料

入居諸条件備考

内覧・契約については、貸主の指定する仲介業者を介して行いますので、所定の仲介手数料が必要となります。//契約一時金は契約時に借主より貸主に支払われ返還されないお金です。//更新料:50,000円/24時間365日緊急時対応受付物件:専用部分内の住まいのトラブルは「シャーメゾンライフSUPPORT24」(月額880円税込)へ別途加入要/上記入居諸条件以外に、クリーニング特約料(初回契約時)55,000円(税込)、鍵交換費用(初回契約時)13,200円(税込)が必要です。//火災保険への加入が条件となります。*ご入居中は、借家人賠償責任保険・個人賠償責任保険が付帯された火災保険への加入が必要となります。積水ハウス不動産グループでは、万一の事故の際、グループが連携して迅速に対応できる「シャーメゾンライフGUARD」(*)への加入を推奨しております。*保険契約の取扱代理店は、積水ハウス不動産関西(株)および積水ハウス不動産パートナーズ(株)となります。//積水ハウス不動産パートナーズの保証人不要プラン『らくらくパートナー』に加入が必要です。【新規契約時】事務手数料:33,000円(税込)、【毎月】保証料:月額賃料等の2%/諸費用及び、契約に要する費用は別途打合せ/更新料:50,000円

※消費税は10%として計算しています。※掲載されている図面・写真等は、作成方法や撮影方法・時期などにより実際とは異なる場合があります。※家具や車などは、配置のイメージであり、賃貸物件に付属していません(家具家電付き等の表示があるものを除く)。

ポイントがたまる
住んでいるだけでポイントが貯まり、
住替え時に家賃が最大3ヶ月分無料に!

らくらくパートナー
気分も手間もお財布も、らくらく。
保証人不要のらくらくパートナー

積水ハウス不動産関西株式会社 京都賃貸営業所

TEL:075-255-2093
FAX: 075-255-3520

京都府京都市中京区烏丸御池梅屋町358アーバネックス御池ビル西館7階
免許番号:国土交通大臣(13)第2343号
所属団体:一般社団法人不動産流通経営協会/公益社団法人首都圏不動産公正取引協議会

取引形態
貸主