

Sha Maison

積水ハウス品質のお部屋を シャーメゾン ショップ Shop

京都市地下鉄烏丸線

国際会館駅 徒歩4分

モバイルで見る



1R
マンション

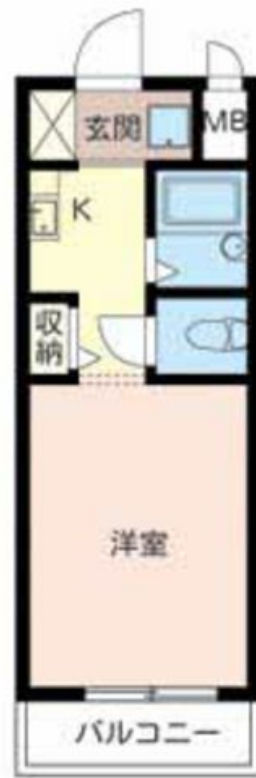
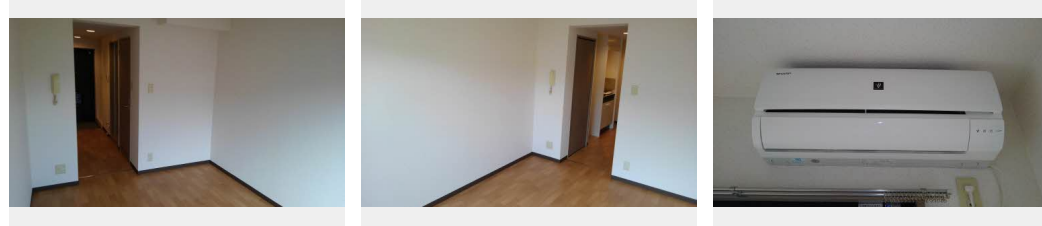
家賃 44,000 円

共益費等 4,000 円

敷金 0 円

契約一時金 0 円

契約一時金 0



積水ハウスの賃貸住宅 シャーメゾン

Sha Maison

この物件の
オススメ
ポイント

積水ハウス施工、人気のシャーメゾンです。地下鉄烏丸線国際会館まで徒歩4分

この物件についている こだわり設備



TVアンテナ/受水槽(共用)/駐輪場(屋根無し)/消火器/LGBTQフレンドリー/高齢者対応可/玄関鍵(ディンプルキー)/インターホン/ミニキッチン/1口ガスコンロ/給湯器/給湯箇所(浴室・台所)/バス・トイレ(セパレート)/洗濯機置場(室内)/エアコン/クッションフロア/バルコニー

物件名 ノースビューヤサカ 0204号室

アクセス 京都市地下鉄烏丸線 国際会館駅 徒歩4分

所在地 京都府京都市左京区岩倉東五田町7

ランドマーク -

間取り ワンルーム/ワンルーム8.8(帖)

専有面積 / 向き 21.11㎡ / 南

築年月 / 構造 1997年10月下旬 / 鉄筋コンクリート・2階-4階建

入居 / 契約期間 2024年5月中旬 / 2年

駐車場 駐車場空無し

入居諸条件備考

更新料：20,000円/24時間365日緊急時対応受付物件：専用部分内の住まいのトラブルは「シャーメゾンライフサポート24」（月額880円税込）へ別途加入要/上記入居諸条件以外に、クリーニング特約料（初回契約時）33,000円（税込）、鍵交換費用（初回契約時）13,200円（税込）が必要です。/火災保険へのご加入が条件となります。*ご入居中は、借家人賠償責任保険・個人賠償責任保険が付帯された火災保険へのご加入が必要となります。積水ハウス不動産グループでは、万一の事故の際、グループが連携して迅速に対応できる「シャーメゾンライフGUARD」（*）へのご加入を推奨しております。*保険契約の取扱代理店は、積水ハウス不動産関西（株）および積水ハウス不動産パートナーズ（株）となります。/積水ハウス不動産パートナーズの保証人不要プラン『らくらくパートナー』に加入が必要です。【新規契約時】事務手数料：33,000円（税込）、【毎月】保証料：月額賃料等の2%/諸費用及び、契約に要する費用は別途打合せ/更新料：20,000円

※消費税は10%として計算しています。※掲載されている図面・写真等は、作成方法や撮影方法・時期などにより実際とは異なる場合があります。※家具や車などは、配置のイメージであり、賃貸物件に付属していません（家具家電付き等の表示があるものを除く）。

ポイントがたまる
住んでいるだけでポイントが貯まり、
住替え時に家賃が最大3ヶ月分無料に!

らくらくパートナー
気分も手間もお財布も、らくらく。
保証人不要のらくらくパートナー

ウインズリンク株式会社 出町柳店

TEL:075-751-5588
FAX: 075-751-8333

京都府京都市左京区田中関田町28-9
免許番号：京都府知事（5）第011578号
所属団体：公益社団法人京都府宅地建物取引業協会/公益社団法人近畿地区
不動産公正取引協議会

取引形態
仲介