

Sha Maison

積水ハウス品質のお部屋を シャーメゾン ショップ Shop

叡山電鉄叡山本線

三宅八幡駅 徒歩3分

2LDK
アパート

家賃 **62,000 円**

共益費等 **3,000 円**

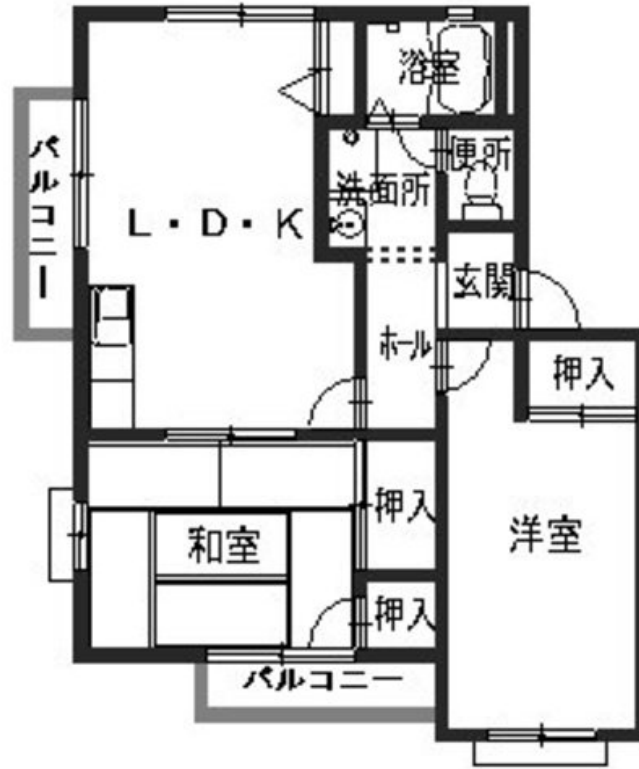
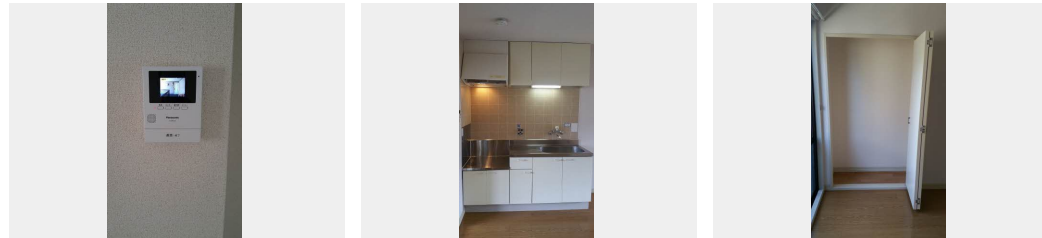
敷金 **0 円**

契約一時金 **0 円**

モバイルで見る



契約一時金 **0**



積水ハウスの賃貸住宅 シャーメゾン

Sha Maison

この物件の
オススメ
ポイント

積水ハウス施工。

この物件についている **こだわり設備**



駐車場あり/VHF・UHF・BS/ゴミ集積場(敷地内)/LGBTQフレンドリー/高齢者対応可
/玄関鍵(ディンプルキー)/カラーモニター付ドアホン/電話配管有/コンロ無し/給湯器(ガス)
)/給湯箇所(浴室・台所・洗面所)/バス・トイレ(セパレート)/洗面化粧台/洗濯機置場(室内)
)/トイレ(暖房洗浄便座)/雨戸/バルコニー/火災警報器(煙感知式)/火災警報器(熱感知式)

物件名 シャン リジェール 0202号室
アクセス 叡山電鉄叡山本線 三宅八幡駅 徒歩3分
所在地 京都府京都市左京区上高野畑ヶ田町 2 6
ランドマーク -

間取り 2LDK/LDK10.3 和室5.9 洋室6.7(帖)
専有面積/向き 52.5㎡/西
築年月/構造 1992年10月下旬/軽量鉄骨・2階-2階建
入居/契約期間 即時/2年
駐車場 駐車場空あり/月8800円

入居諸条件備考

内覧・契約については、貸主の指定する仲介業者を介して行いますので、所定の仲介手数料が必要となります。
/更新料: 30,000円/24時間365日緊急時対応受付物件: 専用部分内の住まいのトラブルは「シャーメゾン
ライフSUPPORT24」(月額880円税込)へ別途加入要/上記入居諸条件以外に、クリーニング特約料(初
回契約時)55,000円(税込)、鍵交換費用(初回契約時)13,200円(税込)が必要です。/火災保険への加入
が条件となります。*ご入居中は、借家人賠償責任保険・個人賠償責任保険が付帯された火災保険への加入が
必要となります。積水ハウス不動産グループでは、万一の事故の際、グループが連携して迅速に対応できる「シャ
ーメゾンライフGUARD」(*)への加入を推奨しております。*保険契約の取扱代理店は、積水ハウス不動
産関西(株)および積水ハウス不動産パートナーズ(株)となります。/積水ハウス不動産パートナーズの保証人
不要プラン『らくらくパートナー』に加入が必要です。[新規契約時]事務手数料: 33,000円(税込)、
[毎月]保証料: 月額賃料等の2%/諸費用及び、契約に要する費用は別途打合せ/更新料: 30,000円

※消費税は10%として計算しています。※掲載されている図面・写真等は、作成方法や撮影方法・時期などにより実際とは異なる場合があります。※家具や車などは、配置のイメージであり、賃貸物件に付属していません(家具家電付き等の表示があるものを除く)。

ポイントがたまる
住んでいるだけでポイントが貯まり、
住替え時に家賃が最大3ヶ月分無料に!

らくらくパートナー
気分も手間もお財布も、らくらく。
保証人不要のらくらくパートナー

積水ハウス不動産関西株式会社 京都賃貸営業所

TEL:075-255-2093
FAX: 075-255-3520

京都府京都市中京区烏丸御池梅屋町358アーバネックス御池ビル西館7階
免許番号: 国土交通大臣(13)第2343号
所属団体: 一般社団法人不動産流通経営協会/公益社団法人首都圏不動産公
正取引協議会

取引形態
貸主