



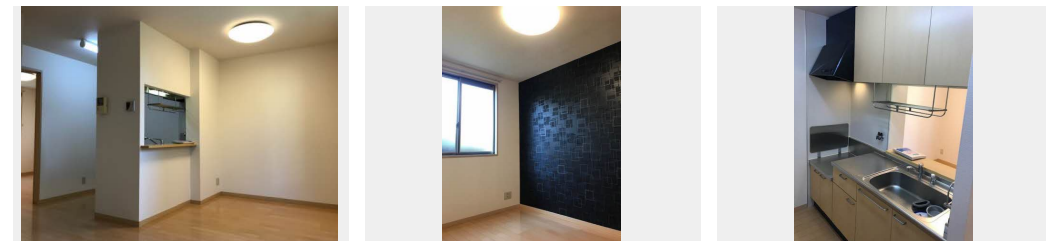
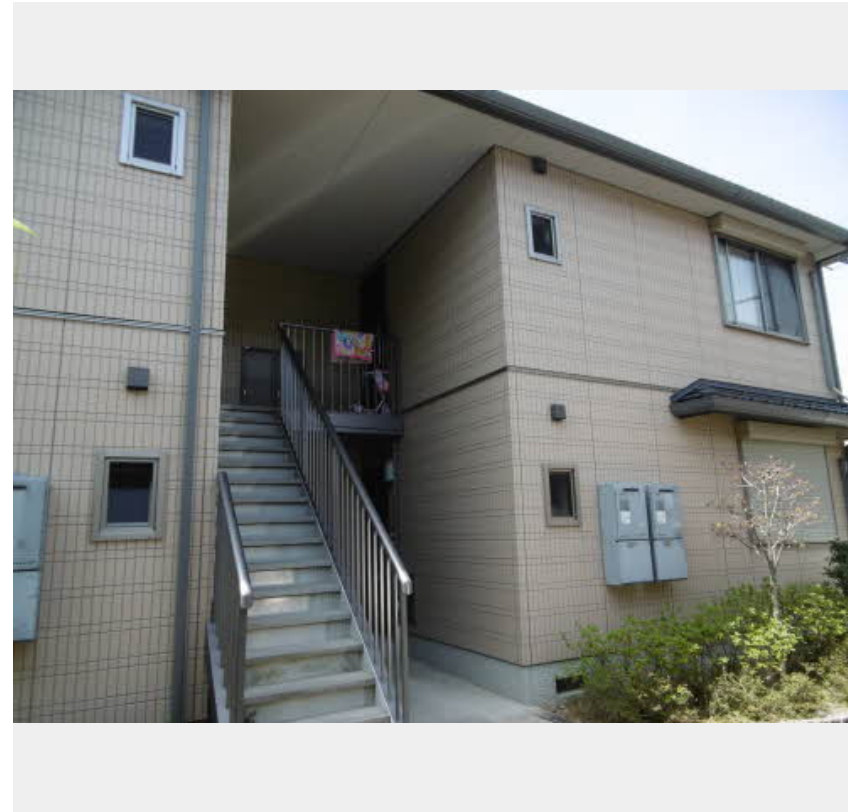
2LDK
アパート

家賃 **74,000 円**

共益費等 **6,000 円**

敷金 **30,000 円**

契約一時金 **150,000 円**



積水ハウスの賃貸住宅 シャーメゾン

Sha Maison

この物件のオススメポイント

お部屋探しなら、まずは「シャーメゾン」をチェック！
インターネットが無料で入居後すぐに使えます／室内のモニターから、訪問者の顔を確認できるインターホンです

この物件についているこだわり設備

- インターネット 無料(WiFi付)
- TVモニター付き インターホン
- エアコン
- 対面キッチン
- 給湯設備
- 洗髪洗面台

駐車場あり／UHF／フレッツ光／駐輪場（屋根付き）／防音（2F床ALC板）／消火器／インターネット対応／インターネット無料（Wi-Fi対応）／LGBTQフレンドリー／高齢者対応可／バス・トイレ（セパレート）／カラーモニター付ドアホン／対面キッチン／給湯器／給湯箇所（浴室・台所・洗面所）／洗髪洗面化粧台／エアコン／都市ガス

物件名	Ciel Garden 0102号室	間取り	2LDK／LDK12.7 洋室6.2 洋室5.5 (帖)
アクセス	叡山電鉄鞍馬線 岩倉駅 徒歩16分 叡山電鉄鞍馬線 木野駅 徒歩26分	専有面積 / 向き	54.0㎡ / 南西
所在地	京都府京都市左京区岩倉長谷町1926番	築年月 / 構造	2006年3月下旬 / 軽量鉄骨・1階-2階建
ランドマーク	-	入居 / 契約期間	2026年7月上旬 / 2年
		駐車場	駐車場空有り / 月7000円

入居諸条件備考

内覧・契約については、貸主の指定する仲介業者を介して行いますので、所定の仲介手数料が必要となります。
／契約一時金は契約時に借主より貸主に支払われ返還されないお金です。／24時間365日緊急時対応受付物件
：専用部分内の住まいのトラブルは「シャーメゾンライフSUPPORT24」（月額1,320円税込）にご加入いただきます。／ご入居にかかる諸費用として、クリーニング特約料（初回契約時）66,000円（税込）、鍵交換費用（初回契約時）16,500円（税込）が必要です。／火災保険へのご加入が条件となります。＊ご入居中は、借家人賠償責任保険・個人賠償責任保険が付帯された火災保険へのご加入が必要となります。積水ハウス不動産グループでは、万一の事故の際、グループが連携して迅速に対応できる「シャーメゾンライフGUARD」(*)へのご加入を推奨しております。＊保険契約の取扱代理店は、積水ハウスシャーメゾンPM関西(株)および積水ハウスシャーメゾンパートナーズ(株)となります。／積水ハウスシャーメゾンパートナーズの保証人不要プラン『らくらくパートナー』に加入が必要です。【新規契約時】事務手数料：33,000円(税込)、【毎月】保証料：月額賃料等の2%／諸費用及びその他契約費用は別途打合せ／駐輪は自転車または原付(～50CC)に限るものとし、各戸どちらか1人あたり1台までとする。／更新料：新賃料の1ヶ月分

No.40074000102
※消費税は10%として計算しています。※掲載されている図面・写真等は、作成方法や撮影方法・時期などにより実際とは異なる場合があります。＊家具や車などは、配置のイメージであり、賃貸物件に付属していません（家具家電付き等の表示があるものを除く）。

ポイントがたまる
住んでいるだけでポイントが貯まり、住替え時に家賃が最大3ヶ月分無料に!

らくらくパートナー
気分も手間もお財布も、らくらく。保証人不要のらくらくパートナー

積水ハウスシャーメゾンPM関西株式会社 京都賃貸営業所
TEL:075-255-2093
FAX: 075-255-3520
京都府京都市中京区烏丸御池梅屋町358アーバネックス御池ビル西館7階
免許番号：国土交通大臣(1)第10779号
所属団体：(公社)首都圏不動産公正取引協議会 / (公財)日本賃貸住宅管理協会

取引形態
貸主