

# Sha Maison

積水ハウス品質のお部屋を シャーメゾン ショップ Shop

京都市地下鉄烏丸線

国際会館駅 徒歩14分

モバイルで見る



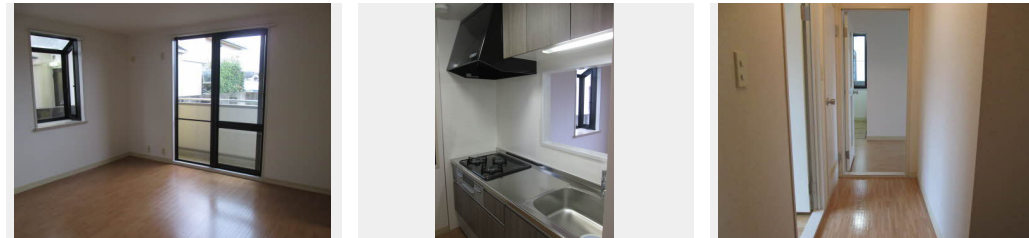
**2LDK**  
アパート

家賃 **73,000 円**

共益費等 5,000 円

敷金 30,000 円

契約一時金 100,000 円



積水ハウスの賃貸住宅 シャーメゾン  
**Sha Maison**

**この物件のオススメポイント**  
積水ハウス施工。全戸南向きの建物です。

この物件についている **こだわり設備**

- TVモニター付きインターホン
- コンロ
- 3口コンロ
- 給湯設備
- 温水洗浄便座

駐車場あり／玄関鍵（ディンプルキー）／カラーモニター付ドアホン／電話配管有／システムキッチン／3口ガスコンロ／給湯器（ガス）／給湯箇所（浴室・台所・洗面所）／バス・トイレ（セパレート）／洗面化粧台／洗濯機置場（室内）／トイレ（暖房洗浄便座）／雨戸／バルコニー／出窓／火災警報器（煙感知式）／火災警報器（熱感知式）

物件名	ファミリーダイヤモンド 0102号室	間取り	2LDK／和室5.9 洋室5.4 LDK12.2 (帖)
アクセス	京都市地下鉄烏丸線 国際会館駅 徒歩14分	専有面積 / 向き	52.39㎡ / 南 (角部屋)
所在地	京都府京都市左京区岩倉中河原町 2 1 7	築年月 / 構造	1991年1月下旬 / 軽量鉄骨・1階-2階建
ランドマーク	-	入居 / 契約期間	即時 / 2年
		駐車場	駐車場空有り / ~月7700円

入居諸条件備考

本物件は定期借家契約のため、更新がなく期間満了により終了します。／／契約一時金は契約時に借主より貸主に支払われ返還されないお金です。／／24時間365日緊急時対応受付物件：専用部分内の住まいのトラブルは「シャーメゾンライフSUPPORT24」（月額880円税込）へ別途加入要／上記入居諸条件以外に、クリーニング特約料（初回契約時）55,000円（税込）が必要。／火災保険へのご加入が条件となります。＊ご入居中は、借家人賠償責任保険・個人賠償責任保険が付帯された火災保険へのご加入が必要となります。積水ハウス不動産グループでは、万一の事故の際、グループが連携して迅速に対応できる「シャーメゾンライフGUARD」（＊）へのご加入を推奨しております。＊保険契約の取扱代理店は、積水ハウス不動産関西（株）および積水ハウス不動産パートナーズ（株）となります。／積水ハウス不動産パートナーズの保証人不要プラン『らくらくパートナー』に加入が必要です。【新規契約時】事務手数料：33,000円（税込）、【毎月】保証料：月額賃料等の2％／諸費用及び、契約に要する費用は別途打合せ／更新料：なし

※消費税は10%として計算しています。※掲載されている図面・写真等は、作成方法や撮影方法・時期などにより実際とは異なる場合があります。＊家具や車などは、配置のイメージであり、賃貸物件に付属しておりません（家具家電付き等の表示があるものを除く）。

**ポイントがたまる**  
住んでいるだけでポイントが貯まり、住替え時に家賃が最大3ヶ月分無料に!

**らくらくパートナー**  
気分も手間もお財布も、らくらく。保証人不要のらくらくパートナー

株式会社ハウツーホーム 松ヶ崎センター  
TEL:075-724-2525  
FAX: 075-724-1900

京都府京都市左京区松ヶ崎海尻町 4 番地 4 まちやまちや 1 階  
免許番号：京都府知事（10）7477号  
所属団体：公益社団法人京都府宅地建物取引業協会／公益社団法人近畿地区不動産公正取引協議会

取引形態  
仲介