

Sha Maison

積水ハウス品質のお部屋を シャーメゾン ショップ Shop

京都市地下鉄烏丸線

松ヶ崎駅 徒歩4分

📱 モバイルで見る



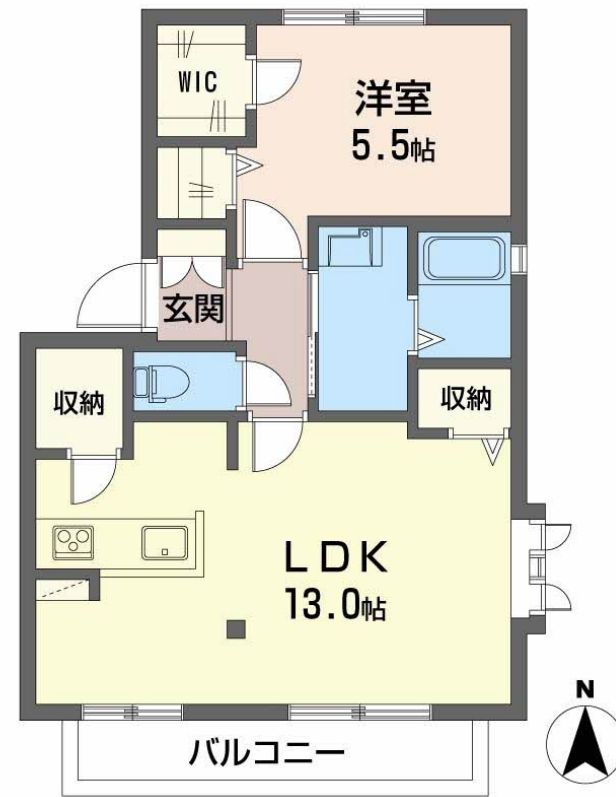
1LDK
アパート

家賃 **100,000 円**

共益費等 4,500 円

敷金 30,000 円

契約一時金 150,000 円



この物件の
**オススメ
ポイント**

お部屋探しなら、まずは「シャーメゾン」をチェック！
積水ハウスの構造躯体はそのままに、新たな空間ヘリノベーションしました／宅配ボックス付きなので不在時にも荷物を受け取れます／インタ・・・

この物件についている **こだわり設備**

- リノベーション
- 宅配BOX
- インターネット無料(WiFi付)
- 防犯カメラ
- TVモニター付きインターホン
- エアコン
- 3口コンロ
- コンロ
- 給湯設備
- 洗髪洗面台
- 温水洗浄便座

駐車場あり／VHF・UHF・BS／インターネット対応／防犯カメラ／LGBTQフレンドリー／高齢者対応可／インターネット無料(Wi-Fi対応)／宅配BOX／玄関鍵(ディンプルキー)／カラーモニター付ドアホン／電話配管有／システムキッチン／3口ガスコンロ／給湯器(ガス)／給湯箇所(浴室・台所・洗面所)／バス・トイレ(セパレート)／洗面化粧台／洗濯機置場(室内)／エアコン2台／雨戸／バルコニー／火災警報器(煙感知式)／火災警報器(熱感知式)／洗面所独立／洗髪洗面化粧台／トイレ(暖房洗浄便座)／リノベーション／都市ガス

物件名 ラフィーネ北山 0201号室
アクセス 京都市地下鉄烏丸線 松ヶ崎駅 徒歩4分
京都市地下鉄烏丸線 北山駅 徒歩17分
所在地 京都府京都市左京区松ヶ崎海尻町9番
ランドマーク -

間取り 1LDK / LDK 13 洋室5.5 (帖)
専有面積 / 向き 45.0㎡ / 南 (角部屋)
築年月 / 構造 1995年9月下旬 / 軽量鉄骨・2階-2階建
入居 / 契約期間 2026年6月中旬 / 2年
駐車場 駐車場空有り / 月11000円

入居諸条件備考

内覧・契約については、貸主の指定する仲介業者を介して行いますので、所定の仲介手数料が必要となります。
／契約一時金は契約時に借主より貸主に支払われ返還されないお金です。／24時間365日緊急時対応受付物件
：専用部分内の住まいのトラブルは「シャーメゾンライフSUPPORT24」(月額1,320円税込)にご加入
いただけます。／ご入居にかかる諸費用として、町内会費 1年毎 4,200円、クリーニング特約料(初回契約時
) 55,000円(税込)、鍵交換費用(初回契約時) 13,200円(税込)が必要です。／火災保険へのご加入が条件
となります。＊ご入居中は、借家人賠償責任保険・個人賠償責任保険が付帯された火災保険へのご加入が必要となり
ます。積水ハウス不動産グループでは、万一の事故の際、グループが連携して迅速に対応できる「シャーメゾン
ライフGUARD」(*)へのご加入を推奨しております。＊保険契約の取扱代理店は、積水ハウスシャーメゾン
PM関西(株)および積水ハウスシャーメゾンパートナーズ(株)となります。／積水ハウスシャーメゾンパート
ナーズの保証人不要プラン『らくらくパートナー』に加入が必要です。【新規契約時】事務手数料
：33,000円(税込)、【毎月】保証料：月額賃料等の2%／リノベーション2026年06月 間取変更
2DKから1LDKへ。キッチン入替。浴室入替。／諸費用及びその他契約費用は別途打合せ／駐輪は自転車ま
たは原付(～50CC)に限るものとし、各戸どちらか1台までとする。／更新料：新賃料の1ヶ月分

No.400311000201

※消費税は10%として計算しています。※掲載されている図面・写真等は、作成方法や撮影方法・時期などにより実際とは異なる場合があります。＊家具や車などは、配置のイメージであり、賃貸物件に付属していません(家具家電付き等の表示があるものを除く)。

ポイントがたまる
住んでいるだけでポイントが貯まり、
住替え時に家賃が最大3ヶ月分無料に!

らくらくパートナー
気分も手間もお財布も、らくらく。
保証人不要のらくらくパートナー

積水ハウスシャーメゾンPM関西株式会社 京都賃貸営業所

TEL:075-255-2093
FAX: 075-255-3520

京都府京都市中京区烏丸御池梅屋町358アーバネックス御池ビル西館7階
免許番号：国土交通大臣(1)第10779号
所属団体：(公社)首都圏不動産公正取引協議会 / (公財)日本賃貸住宅管
理協会

取引形態
貸主