

Sha Maison

積水ハウス品質のお部屋を シャーメゾン ショップ Shop

叡山電鉄鞍馬線

八幡前駅 徒歩3分

モバイルで見る



1K
アパート

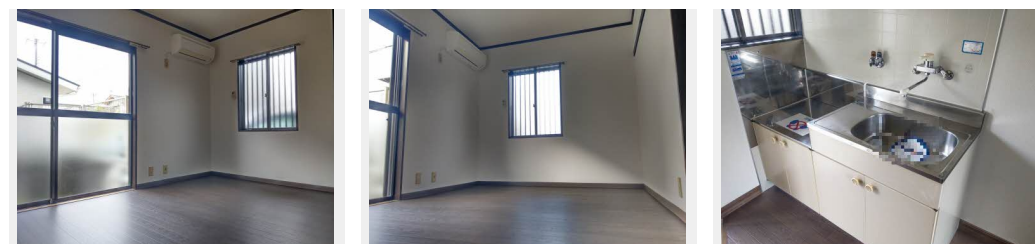
家賃 33,000 円

共益費等 3,500 円

敷金 0 円

契約一時金 0 円

契約一時金 0



積水ハウスの賃貸住宅 シャーメゾン

Sha Maison

この物件の
オススメ
ポイント

お部屋探しなら、まずは「シャーメゾン」をチェック！
インターネットが無料で入居後すぐに使えます

この物件についている こだわり設備



UHF/駐輪場(屋根付き)/消火器/LGBTQフレンドリー/高齢者対応可/インターネット無料(Wi-Fi対応)/インターネット対応/エアコン 1台/給湯器(高温差し湯機能付)/インターホン/バス・トイレ(セパレート)/洗面所独立/都市ガス

物件名	カーサ岩倉 0101号室
アクセス	叡山電鉄鞍馬線 八幡前駅 徒歩3分 叡山電鉄鞍馬線 岩倉駅 徒歩16分
所在地	京都府京都市左京区上高野北田町15番2
ランドマーク	-

間取り	1K/洋室5.4 K2.7(帖)
専有面積/向き	20.0㎡/南(角部屋)
築年月/構造	1991年9月下旬/軽量鉄骨・1階-2階建
入居/契約期間	2026年8月中旬/2年
駐車場	駐車場空無し

入居諸条件備考

内覧・契約については、貸主の指定する仲介業者を介して行いますので、所定の仲介手数料が必要となります。
/24時間365日緊急時対応受付物件：専用部分内の住まいのトラブルは「シャーメゾンライフSUPPORT 24」(月額1,320円税込)にご加入いただきます。/ご入居にかかる諸費用として、クリーニング特約料(初回契約時)44,000円(税込)、鍵交換費用(初回契約時)16,500円(税込)が必要です。
/火災保険へのご加入が条件となります。*ご入居中は、借家人賠償責任保険・個人賠償責任保険が付帯された火災保険へのご加入が必要となります。積水ハウス不動産グループでは、万一の事故の際、グループが連携して迅速に対応できる「シャーメゾンライフGUARD」(*)へのご加入を推奨しております。*保険契約の取扱代理店は、積水ハウスシャーメゾンPM関西(株)および積水ハウスシャーメゾンパートナーズ(株)となります。/積水ハウスシャーメゾンパートナーズの保証人不要プラン『らくらくパートナー』に加入が必要です。[新規契約時]事務手数料：33,000円(税込)、[毎月]保証料：月額賃料等の2%/諸費用及びその他契約費用は別途打合せ/駐輪は自転車・原付(〜50CC)に限るものとし、各戸どちらか1台のみとする。/更新料：新賃料の1ヶ月分

No.400146000101

※消費税は10%として計算しています。※掲載されている図面・写真等は、作成方法や撮影方法・時期などにより実際とは異なる場合があります。※家具や車などは、配置のイメージであり、賃貸物件に付属しておりません(家具家電付き等の表示があるものを除く)。

ポイントがたまる
住んでいるだけでポイントが貯まり、
住替え時に家賃が最大3ヶ月分無料に!

らくらくパートナー
気分も手間もお財布も、らくらく。
保証人不要のらくらくパートナー

積水ハウスシャーメゾンPM関西株式会社 京都賃貸営業所

TEL:075-255-2093
FAX: 075-255-3520

京都府京都市中京区烏丸御池梅屋町358アーバネックス御池ビル西館7階
免許番号：国土交通大臣(1)第10779号
所属団体：(公社)首都圏不動産公正取引協議会/(公財)日本賃貸住宅管理協会

取引形態
貸主