

Sha Maison

積水ハウス品質のお部屋を シャーメゾン ショップ Shop

京阪鴨東線

出町柳駅 バス5分 京大農学部前 バス停 徒歩5分

モバイルで見る



1K
アパート

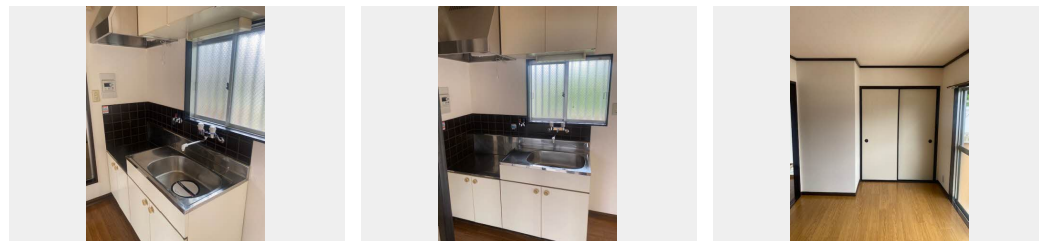
家賃 **44,000 円**

共益費等 **3,000 円**

敷金 **0 円**

契約一時金 **0 円**

契約一時金 **0**



積水ハウスの賃貸住宅 シャーメゾン

Sha Maison

この物件の
オススメ
ポイント

お部屋探しなら、まずは「シャーメゾン」をチェック！
インターネットが無料で入居後すぐに使えます／室内のモニターから、訪問者の顔を確認できるインターホンです

この物件についている **こだわり設備**



ゴミ集積場(敷地外) / UHF / LGBTQフレンドリー / インターネット無料 (Wi-Fi対応) / 高齢者対応可 / インターネット対応 / 駐輪場(屋根付き) / 玄関鍵(ディンプルキー) / カラーモニター付ドアホン / 電話配管有 / コンロ無し / 給湯器(ガス) / 給湯箇所(浴室・台所) / バス・トイレ(セパレート) / エアコン 1台 / 雨戸 / バルコニー / 都市ガス

物件名 タウニサンハニー 0203号室

間取り 1K / 洋室5.4 K2.3 (帖)

アクセス 京阪鴨東線 出町柳駅 バス5分、京大農学部前 バス停 徒歩5分

専有面積 / 向き 20.0㎡ / 南

所在地 京都府京都市左京区吉田本町 2 1 番 4

築年月 / 構造 1989年3月下旬 / 軽量鉄骨・2階-2階建

入居 / 契約期間 2026年6月上旬 / 2年

ランドマーク -

駐車場 駐車場空無し

入居諸条件備考

24時間365日緊急時対応受付物件：専用部分内の住まいのトラブルは「シャーメゾンライフSUPPORT 24」(月額1,320円税込)にご加入いただけます。／ご入居にかかる諸費用として、クリーニング特約料(初回契約時)44,000円(税込)、鍵交換費用(初回契約時)16,500円(税込)が必要です。／火災保険へのご加入が必要となります。＊ご入居中は、借家人賠償責任保険・個人賠償責任保険が付帯された火災保険へのご加入が必要となります。積水ハウス不動産グループでは、万一の事故の際、グループが連携して迅速に対応できる「シャーメゾンライフGUARD」(*)へのご加入を推奨しております。＊保険契約の取扱代理店は、積水ハウスシャーメゾンPM関西(株)および積水ハウスシャーメゾンパートナーズ(株)となります。／積水ハウスシャーメゾンパートナーズの保証人不要プラン『らくらくパートナー』に加入が必要です。【新規契約時】事務手数料：33,000円(税込)、【毎月】保証料：月額賃料等の2% / 諸費用及びその他契約費用は別途打合せ / 駐輪は自転車・原付に限るものとし、1戸につきどちらか1台のみとする。／更新料：新賃料の1ヶ月分

No.400101000203

※消費税は10%として計算しています。※掲載されている図面・写真等は、作成方法や撮影方法・時期などにより実際とは異なる場合があります。＊家具や車などは、配置のイメージであり、賃貸物件に付属していません(家具家電付き等の表示があるものを除く)。

ポイントがたまる
住んでいるだけでポイントが貯まり、
住替え時に家賃が最大3ヶ月分無料に!

らくらくパートナー
気分も手間もお財布も、らくらく。
保証人不要のらくらくパートナー

株式会社京都ライフ
TEL:075-723-8111
FAX: 075-723-8822

出町柳店

京都府京都市左京区田中関田町 2 2 - 1 3
免許番号：京都府知事(11)第006353号
所属団体：公益社団法人京都府宅地建物取引業協会 / 公益社団法人近畿地区
不動産公正取引協議会

取引形態
仲介