

# Sha Maison

積水ハウス品質のお部屋を シャーメゾン ショップ Shop

叡山電鉄鞍馬線

八幡前駅 徒歩8分

モバイルで見る



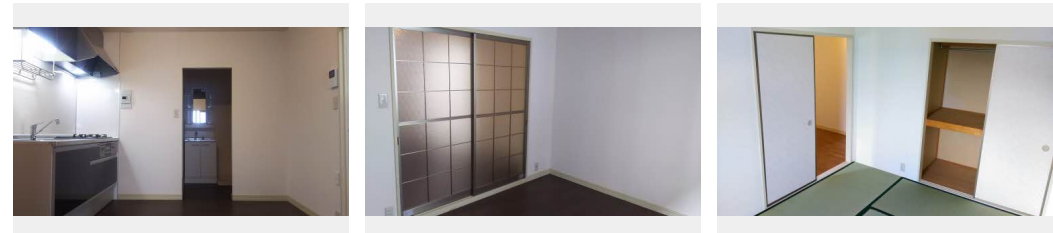
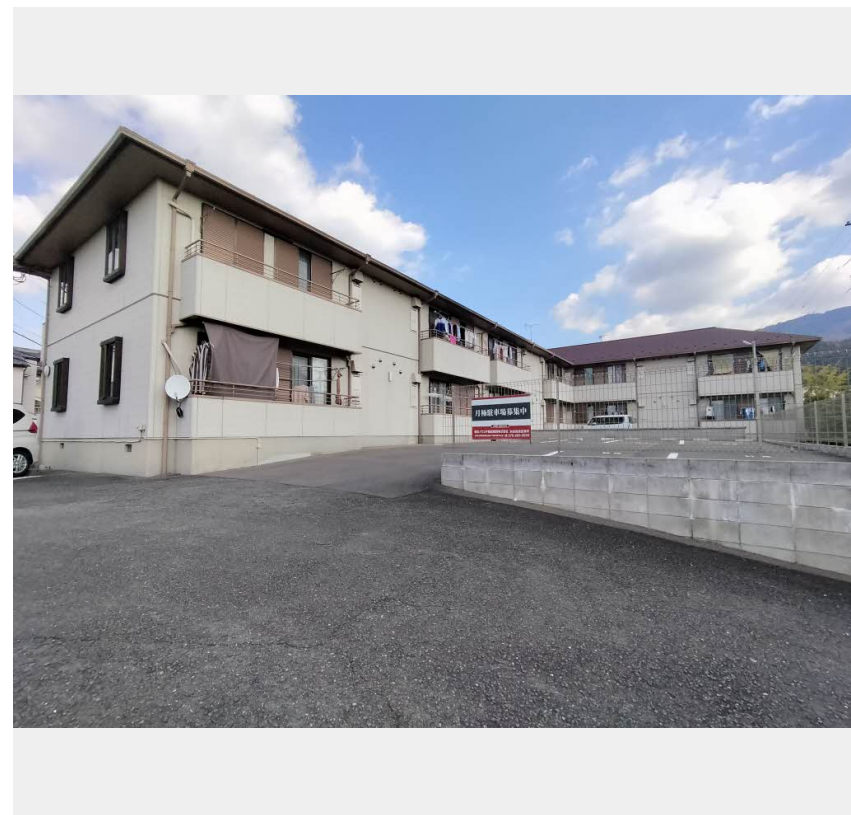
**3DK**  
アパート

家賃 **73,000 円**

共益費等 **0 円**

敷金 **0 円**

契約一時金 **80,000 円**



積水ハウスの賃貸住宅 シャーメゾン

Sha Maison

この物件の  
オススメ  
ポイント

お部屋探しなら、まずは「シャーメゾン」をチェック！  
インターネットが無料で入居後すぐに使えます／室内のモニターから、訪問者の顔を確認できるインターホンです

## この物件についている こだわり設備

- インターネット 無料(WiFi付)
- TVモニター付き インターホン
- 3口コンロ
- コンロ
- 給湯設備
- 洗髪洗面台
- 温水洗浄便座

駐車場あり／UHF／フレッツ光／駐輪場（屋根付き）／消火器／インターネット対応／インターネット無料（WiFi対応）／LGBTQフレンドリー／高齢者対応可／バルコニー／クーラースリーブ有／給湯器（ガス）／洗面化粧台／カラーモニター付ドアホン／トイレ（洗浄機能付便座）／システムキッチン／バス・トイレ（セパレート）／洗面所独立／3口ガスコンロ／洗濯機置場（室内）／洗髪洗面化粧台／都市ガス

物件名 ガーデンハイツ花園 0103号室  
アクセス 叡山電鉄鞍馬線 八幡前駅 徒歩8分  
叡山電鉄鞍馬線 岩倉駅 徒歩13分  
所在地 京都府京都市左京区岩倉花園町 3 8 0 番  
ランドマーク -

間取り 3DK／DK 6.9 洋室5.9 和室5.9 和室6 (帖)  
専有面積 / 向き 54.25㎡ / 東  
築年月 / 構造 1991年8月下旬 / 軽量鉄骨・1階-2階建  
入居 / 契約期間 2026年7月下旬 / 2年  
駐車場 駐車場空有り / ~月8800円 駐車場敷金別途要

入居諸条件備考

内覧・契約については、貸主の指定する仲介業者を介して行いますので、所定の仲介手数料が必要となります。  
／契約一時金は契約時に借主より貸主に支払われ返還されないお金です。／24時間365日緊急時対応受付物件  
：専用部分内の住まいのトラブルは「シャーメゾンライフSUPPORT24」（月額1,320円税込）にご加入いただきます。／ご入居にかかる諸費用として、クリーニング特約料（初回契約時）66,000円（税込）、鍵交換費用（初回契約時）13,200円（税込）が必要です。／火災保険へのご加入が条件となります。＊ご入居中は、借家人賠償責任保険・個人賠償責任保険が付帯された火災保険へのご加入が必要となります。積水ハウス不動産グループでは、万一の事故の際、グループが連携して迅速に対応できる「シャーメゾンライフGUARD」（\*）へのご加入を推奨しております。＊保険契約の取扱代理店は、積水ハウスシャーメゾンPM関西（株）および積水ハウスシャーメゾンパートナーズ（株）となります。／積水ハウスシャーメゾンパートナーズの保証人不要プラン『らくらくパートナー』に加入が必要です。【新規契約時】事務手数料：33,000円（税込）、【毎月】保証料：月額賃料等の2％／諸費用及びその他契約費用は別途打合せ／駐輪は1戸につき、自転車2台までとさせていただきます。（うち1台は原付（～125CC）可）／更新料：新賃料の1ヶ月分

No.400143000103

※消費税は10%として計算しています。※掲載されている図面・写真等は、作成方法や撮影方法・時期などにより実際とは異なる場合があります。＊家具や車などは、配置のイメージであり、賃貸物件に付属しておりません（家具家電付き等の表示があるものを除く）。

**ポイントがたまる**  
住んでいるだけでポイントが貯まり、住替え時に家賃が最大3ヶ月分無料に！

**らくらくパートナー**  
気分も手間もお財布も、らくらく。保証人不要のらくらくパートナー

積水ハウスシャーメゾンPM関西株式会社 京都賃貸営業所

TEL:075-255-2093  
FAX: 075-255-3520

京都府京都市中京区烏丸御池梅屋町 3 5 8 アーバネックス御池ビル西館 7 階  
免許番号：国土交通大臣（1）第 1 0 7 7 9 号  
所属団体：（公社）首都圏不動産公正取引協議会 / （公財）日本賃貸住宅管理協会

取引形態  
貸主