

Sha Maison

積水ハウス品質のお部屋を シャーメゾン ショップ Shop

京都市地下鉄烏丸線

丸太町駅 徒歩13分

1LDK
マンション

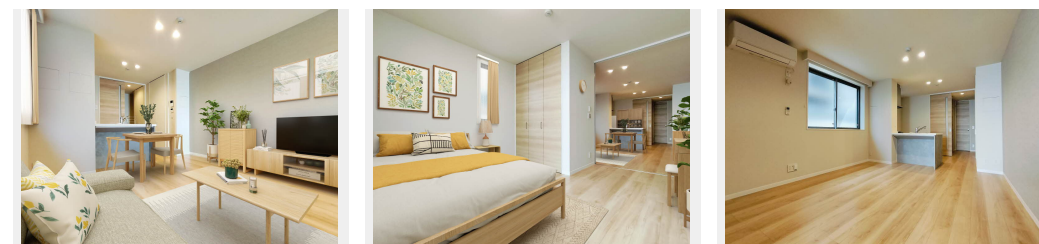
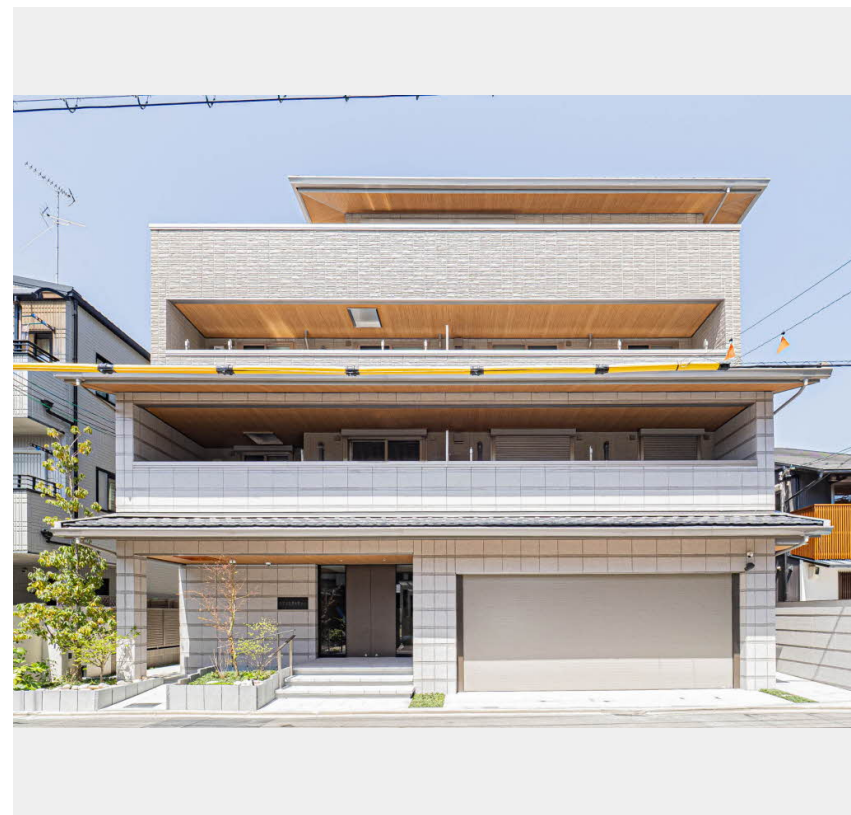
家賃 **130,000 円**

共益費等 9,000 円

敷金 30,000 円

契約一時金 250,000 円

モバイルで見る



積水ハウスの賃貸住宅 シャーメゾン

Sha Maison

この物件の
オススメ
ポイント

お部屋探しなら、まずは「シャーメゾン」をチェック！
外気の影響を受けにくい省エネ基準を満たす指標「断熱等級5」を取得／上階からの音を大幅に抑える高遮音床システム「シャイド」を採用／・・・

この物件についている こだわり設備

- 断熱等性能等級5
- 高遮音床システム
- 屋内共用廊下タイプ
- エレベーター
- 宅配BOX
- 24時間ゴミ出し可
- IOT対応
- スマートロック
- インターネット無料(WiFi付)
- オートロック
- 防犯カメラ
- 電動シャッター

CATV (e-o光TV) / インターネット対応 / インターネット無料 (Wi-Fi対応) / エレベーター / オートロック・自動ドア / 宅配BOX / 掲示板 / ホテルライク / ゴミ集積場 (敷地内) / 24時間ゴミ出し可 / 駐輪場 (屋根付き) / 高遮音床システム「SHAI DD55」 / 防犯カメラ / 消火器 / LGBTQフレンドリー / スマートロック / IOT対応 / カラーモニター付ドアホン / 対面キッチン / コミュニケーションキッチン / 3口ガスコンロ / 給湯器 (追焚機能付) / エコジョーズ / 給湯箇所 (浴室・台所・洗面所) / パス・トイレ (セパレート) / ユニットバス1318 / 24H換気システム

物件名	アウスレーゼ御所 0102号室	間取り	1LDK / 洋室7.9 LDK12.3 (帖)
アクセス	京都市地下鉄烏丸線 丸太町駅 徒歩13分 京都市地下鉄東西線 二条城前駅 徒歩21分	専有面積 / 向き	49.37㎡ / 北 (角部屋)
所在地	京都府京都市上京区中長者町通新町西入仲之町 273番地	築年月 / 構造	2025年3月下旬 / 重量鉄骨・1階-4階建
ランドマーク	-	入居 / 契約期間	2026年6月上旬 / 2年
		駐車場	駐車場空無し

入居諸条件備考

内覧・契約については、貸主の指定する仲介業者を介して行いますので、所定の仲介手数料が必要となります。
／契約一時金は契約時に借主より貸主に支払われ返還されないお金です。／24時間365日緊急時対応受付物件
：専用部分内の住まいのトラブルは「シャーメゾンライフSUPPORT24」(月額1,320円税込)にご加入いただけます。／ご入居にかかる諸費用として、町内会費 毎月 500円、クリーニング特約料 (初回契約時) 66,000円 (税込)、スマートロック設定費用16,500円が必要です。／火災保険へのご加入が条件となります。
※ご入居中は、借家人賠償責任保険・個人賠償責任保険が付帯された火災保険へのご加入が必要となります。積水ハウス不動産グループでは、万一の事故の際、グループが連携して迅速に対応できる「シャーメゾンライフGUARD」(*)へのご加入を推奨しております。*保険契約の取扱代理店は、積水ハウスシャーメゾンPM関西(株)および積水ハウスシャーメゾンパートナーズ(株)となります。／積水ハウスシャーメゾンパートナーズの保証人不要プラン『らくらくパートナー』に加入が必要です。【新規契約時】事務手数料：33,000円 (税込)、【毎月】保証料：月額賃料等の2% / 諸費用及びその他契約費用は別途打合せ / 駐輪は自転車に限るものとし1R・1LDKは1台、2LDKは2台までとする。／更新料：新賃料の1ヶ月分

No.001087200102

※消費税は10%として計算しています。※掲載されている図面・写真等は、作成方法や撮影方法・時期などにより実際とは異なる場合があります。※家具や車などは、配置のイメージであり、賃貸物件に付属していません (家具家電付き等の表示があるものを除く)。

ポイントがたまる
住んでいるだけでポイントが貯まり、住替え時に家賃が最大3ヶ月分無料に!

らくらくパートナー
気分も手間もお財布も、らくらく。保証人不要のらくらくパートナー

積水ハウスシャーメゾンPM関西株式会社 京都賃貸営業所

TEL:075-255-2093
FAX: 075-255-3520

京都府京都市中京区烏丸御池梅屋町358アーバネックス御池ビル西館7階
免許番号：国土交通大臣(1)第10779号
所属団体：(公社)首都圏不動産公正取引協議会 / (公財)日本賃貸住宅管理協会

取引形態
貸主