

# Sha Maison

積水ハウス品質のお部屋を シャーメゾン ショップ Shop

京阪鴨東線

神宮丸太町駅 徒歩7分

モバイルで見る



2LDK  
マンション

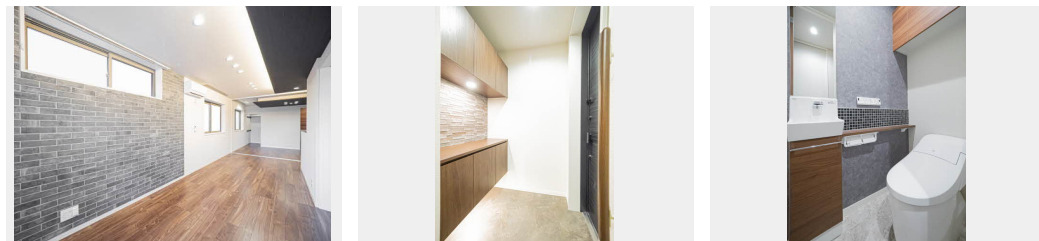
家賃 173,000 円

共益費等 10,000 円

敷金 0 円

契約一時金 0 円

契約一時金 0



積水ハウスの賃貸住宅 シャーメゾン

Sha Maison

この物件の  
オススメ  
ポイント

ホテルライクなパブリックスペース。/京阪電鉄鴨東線「神宮丸太町」駅まで徒歩7分です。/エレベーター搭載物件。  
/LDKにエアコン1台付! /オートロックに防犯カメラ採用の安心の防犯対策...

## この物件についている こだわり設備

- 屋内共用廊下タイプ
- 高遮音床システム
- 宅配BOX
- インターネット無料(WiFi付)
- TVモニター付きインターホン
- オートロック
- 防犯カメラ
- エレベーター
- コンロ
- 3口コンロ
- 給湯設備
- エコジョーズ

CATV (e o光TV) /インターネット対応/インターネット無料 (Wi-Fi対応) /エレベーター/オートロック・自動ドア/宅配BOX/掲示板/ホテルライク/ゴミ集積場(敷地内)/駐輪場(屋根付き)/高遮音床システム「SHAI DD55」/防犯カメラ/消火器/LGBTQフレンドリー/高齢者対応可/玄関鍵(①キー②ロック)/玄関鍵(オプナス)/カラーモニター付ドアホン/システムキッチン/3口ガスコンロ/給湯器(追焚機能付)/エコジョーズ/給湯箇所(浴室・台所・洗面所)/バス・トイレ(セパレート)/ユニットバス1318/24H換気システム/浴室乾燥機(暖

物件名	シャーメゾン河原町荒神口 0202号室	間取り	2LDK/洋室6.5 洋室3.9 LDK17.1 (帖)
アクセス	京阪鴨東線 神宮丸太町駅 徒歩7分 京阪鴨東線 出町柳駅 徒歩17分	専有面積 / 向き	61.93㎡ / 東 (角部屋)
所在地	京都府京都市上京区河原町通荒神口下る上生洲町 2 4 1 番地	築年月 / 構造	2024年1月下旬 / 重量鉄骨・2階-3階建
ランドマーク	-	入居 / 契約期間	即時 / 2年
		駐車場	駐車場なし

入居諸条件備考

内覧・契約については、貸主の指定する仲介業者を介して行いますので、所定の仲介手数料が必要となります。  
/本物件は定期借家契約のため、更新がなく期間満了により終了します。/更新料: 50,000円 / 24時間  
365日緊急時対応受付物件: 専用部分内の住まいのトラブルは「シャーメゾンライフSUPPORT 24」(月額  
880円税込)へ別途加入要/上記入居諸条件以外に、クリーニング特約料(初回契約時) 55,000円(税込)が必要  
です。/火災保険へのご加入が条件となります。\*ご入居中は、借家人賠償責任保険・個人賠償責任保険が付帯  
された火災保険へのご加入が必要となります。積水ハウス不動産グループでは、万一の事故の際、グループが連携  
して迅速に対応できる「シャーメゾンライフGUARD」(\*)へのご加入を推奨しております。\*保険契約の取  
扱代理店は、積水ハウス不動産関西(株)および積水ハウス不動産パートナーズ(株)となります。/積水ハウス  
不動産パートナーズの保証人不要プラン『らくらくパートナー』に加入が必要です。【新規契約時】事務手数料  
: 33,000円(税込)、【毎月】保証料: 月額賃料等の2%/諸費用及び、契約に要する費用は別途打合せ  
/更新料: 50,000円

※消費税は10%として計算しています。※掲載されている図面・写真等は、作成方法や撮影方法・時期などにより実際とは異なる場合があります。※家具や車などは、配置のイメージであり、賃貸物件に付属していません(家具家電付き等の表示があるものを除く)。

ポイントがたまる  
住んでいるだけでポイントが貯まり、  
住替え時に家賃が最大3ヶ月分無料に!

らくらくパートナー  
気分も手間もお財布も、らくらく。  
保証人不要のらくらくパートナー

積水ハウス不動産関西株式会社 京都賃貸営業所

TEL:075-255-2093  
FAX: 075-255-3520

京都府京都市中京区烏丸御池梅屋町358アーバネックス御池ビル西館7階  
免許番号: 国土交通大臣(13)第2343号  
所属団体: 一般社団法人不動産流通経営協会/公益社団法人首都圏不動産公  
正取引協議会

取引形態  
貸主