



**2LDK**  
マンション

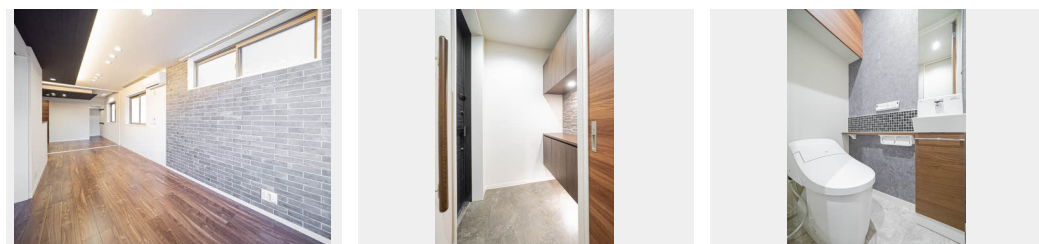
家賃 **198,000 円**

共益費等 10,000 円

敷金 0 円

契約一時金 0 円

契約一時金 0



積水ハウスの賃貸住宅 シャーメゾン

Sha Maison

この物件の  
オススメ  
ポイント

ホテルライクなパブリックスペース。／京阪電鉄鴨東線「神宮丸太町」駅まで徒歩7分。／エレベーター搭載物件。／LDKにエアコン1台付！／オートロックに防犯カメラ採用の安心の防犯対策。／・・・

この物件についている こだわり設備

- 屋内共用廊下タイプ
- 高遮音床システム
- 宅配BOX
- インターネット無料(WiFi付)
- TVモニター付きインターホン
- オートロック
- 防犯カメラ
- エレベーター
- コンロ
- 3口コンロ
- 給湯設備
- エコジョーズ

CATV (e o光TV) / インターネット対応 / インターネット無料 (Wi-Fi対応) / エレベーター / オートロック・自動ドア / 宅配BOX / 掲示板 / ホテルライク / ゴミ集積場 (敷地内) / 駐輪場 (屋根付き) / 高遮音床システム「SHAI DD55」 / 防犯カメラ / 消火器 / LGBTQフレンドリー / 高齢者対応可 / 玄関鍵 (①キー②ロック) / 玄関鍵 (オプナス) / カラーモニター付ドアホン / システムキッチン / 3口ガスコンロ / 給湯器 (追焚機能付) / エコジョーズ / 給湯箇所 (浴室・台所・洗面所) / バス・トイレ (セパレート) / ユニットバス1318 / 24H換気システム / 浴室乾燥機 (暖

物件名	シャーメゾン河原町荒神口 0201号室	間取り	2LDK / 洋室6.5 洋室3.9 LDK17.1 (帖)
アクセス	京阪鴨東線 神宮丸太町駅 徒歩7分 京阪鴨東線 出町柳駅 徒歩17分	専有面積 / 向き	61.93㎡ / 東 (角部屋)
所在地	京都府京都市上京区河原町通荒神口下る上生洲町241番地	築年月 / 構造	2024年1月下旬 / 重量鉄骨・2階-3階建
ランドマーク	-	入居 / 契約期間	即時 / 2年
		駐車場	駐車場なし

入居諸条件備考

内覧・契約については、貸主の指定する仲介業者を介して行いますので、所定の仲介手数料が必要となります。／更新料：50,000円／24時間365日緊急時対応受付物件：専用部分内の住まいのトラブルは「シャーメゾンライフSUPPORT24」(月額880円税込)へ別途加入要／上記入居諸条件以外に、クリーニング特約料(初回契約時)55,000円(税込)が必要。／火災保険への加入が条件となります。＊ご入居中は、借家人賠償責任保険・個人賠償責任保険が付帯された火災保険への加入が必要となります。積水ハウス不動産グループでは、万一の事故の際、グループが連携して迅速に対応できる「シャーメゾンライフGUARD」(\*)へのご加入を推奨しております。＊保険契約の取扱代理店は、積水ハウス不動産関西(株)および積水ハウス不動産パートナーズ(株)となります。／積水ハウス不動産パートナーズの保証人不要プラン『らくらくパートナー』に加入が必要です。[新規契約時]事務手数料：33,000円(税込)、[毎月]保証料：月額賃料等の2% / 諸費用及び、契約に要する費用は別途打合せ / 更新料：50,000円

※消費税は10%として計算しています。※掲載されている図面・写真等は、作成方法や撮影方法・時期などにより実際とは異なる場合があります。※家具や車などは、配置のイメージであり、賃貸物件に付属していません(家具家電付き等の表示があるものを除く)。

**ポイントがたまる**  
住んでいるだけでポイントが貯まり、住替え時に家賃が最大3ヶ月分無料に!

**らくらくパートナー**  
気分も手間もお財布も、らくらく。保証人不要のらくらくパートナー

積水ハウス不動産関西株式会社 京都賃貸営業所

TEL:075-255-2093  
FAX: 075-255-3520

京都府京都市中京区烏丸御池梅屋町358アーバネックス御池ビル西館7階  
免許番号：国土交通大臣(13)第2343号  
所属団体：一般社団法人不動産流通経営協会 / 公益社団法人首都圏不動産公正取引協議会

取引形態  
貸主