

# Sha Maison

積水ハウス品質のお部屋を シャーメゾン ショップ Shop

京都市地下鉄東西線

二条駅 徒歩16分

モバイルで見る



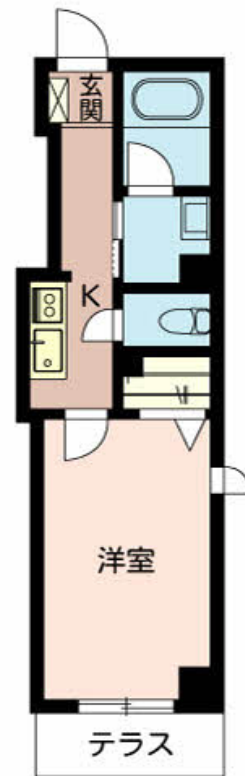
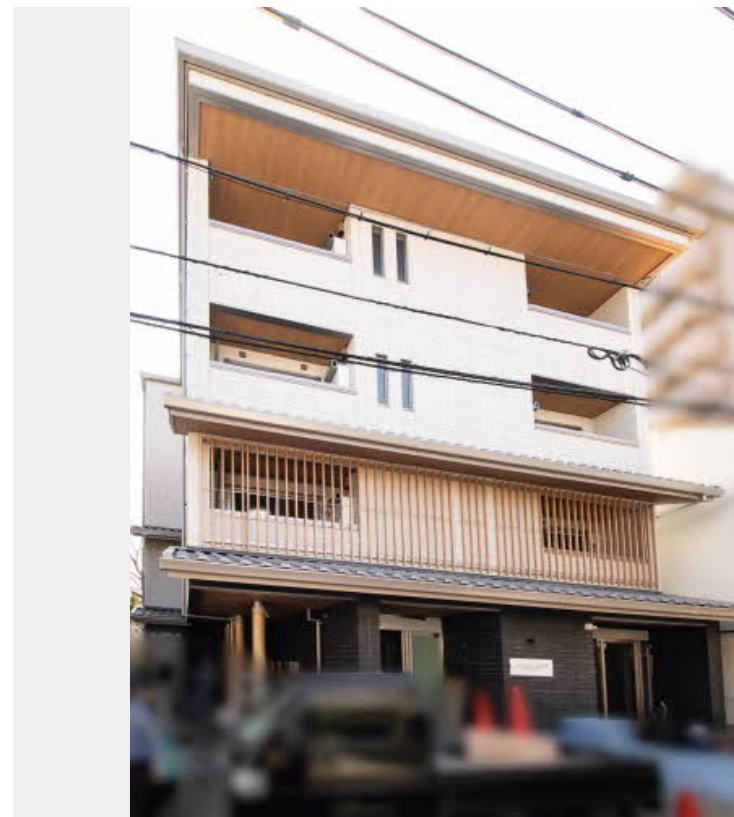
1K  
マンション

家賃 66,000 円

共益費等 5,000 円

敷金 30,000 円

契約一時金 120,000 円



この物件の  
オススメ  
ポイント

部屋探しはシャーメゾンショップへ/積水ハウスのシャーメゾン/共用玄関のオートロック、自動ドア、エレベーター、防犯カメラ、カラーモニタ付ドアホン、「1キー・2ロック」の採用、シャッタ・・・

## この物件についている こだわり設備

- 屋内共用廊下タイプ
- 高遮音床システム
- 宅配BOX
- インターネット無料(WiFi付)
- TVモニター付きインターホン
- オートロック
- 防犯カメラ
- エレベーター
- コンロ
- 給湯設備
- エコジョーズ
- 浴室乾燥機

CATV (e o光TV) /インターネット対応/インターネット無料 (Wi-Fi対応) /エレベーター/オートロック・自動ドア/宅配BOX/ホテルライク/ゴミ集積場 (敷地内) /駐輪場 (屋根付き) /高遮音床システム「SHAI DD55」/防犯カメラ/消火器/LGBTQフレンドリー/高齢者対応可/玄関鍵 (①キー②ロック) /玄関鍵 (オプナス) /カラーモニタ付ドアホン/システムキッチン/2口ガスコンロ/エコジョーズ/給湯箇所 (浴室・台所・洗面所) /バス・トイレ (セパレート) /ユニットバス1318 /24H換気システム/浴室乾燥機 (暖房乾燥) /洗髪洗面化粧台/洗濯

積水ハウスの賃貸住宅 シャーメゾン

Sha Maison

物件名	エルミタージュ 二条聚楽 0101号室	間取り	1K/洋室7.4 K3.4 (帖)
アクセス	京都市地下鉄東西線 二条駅 徒歩16分	専有面積 / 向き	28.06㎡ / 南 (角部屋)
所在地	京都府京都市上京区千本通出水下る十四軒町413番地30	築年月 / 構造	2020年3月下旬 / 重量鉄骨・1階-4階建
ランドマーク	-	入居 / 契約期間	2024年5月中旬 / 2年
		駐車場	駐車場なし

入居諸条件備考

契約一時金は契約時に借主より貸主に支払われ返還されないお金です。/更新料: 35,000円/24時間365日緊急時対応受付物件: 専用部分内の住まいのトラブルは「シャーメゾンライフSUPPORT24」(月額880円税込)へ別途加入要/上記入居諸条件以外に、クリーニング特約料(初回契約時) 36,300円(税込)、鍵交換費用(初回契約時) 13,200円(税込)が必要です。/火災保険へのご加入が条件となります。\*ご入居中は、借家人賠償責任保険・個人賠償責任保険が付帯された火災保険へのご加入が必要となります。積水ハウス不動産グループでは、万一の事故の際、グループが連携して迅速に対応できる「シャーメゾンライフGUARD」(\*)へのご加入を推奨しております。\*保険契約の取扱代理店は、積水ハウス不動産関西(株)および積水ハウス不動産パートナーズ(株)となります。/積水ハウス不動産パートナーズの保証人不要プラン『らくらくパートナー』に加入が必要です。【新規契約時】事務手数料: 33,000円(税込)、【毎月】保証料: 月額賃料等の2%/諸費用及び、契約に要する費用は別途打合せ/更新料: 35,000円

※消費税は10%として計算しています。※掲載されている図面・写真等は、作成方法や撮影方法・時期などにより実際とは異なる場合があります。※家具や車などは、配置のイメージであり、賃貸物件に付属していません(家具家電付き等の表示があるものを除く)。

**ポイントがたまる**  
住んでいるだけでポイントが貯まり、住替え時に家賃が最大3ヶ月分無料に!

**らくらくパートナー**  
気分も手間もお財布も、らくらく。保証人不要のらくらくパートナー

## 株式会社エリッツ 二条駅前店

TEL:075-841-0100  
FAX: 075-841-0150

京都府京都市中京区西ノ京職司町18-1 KOTO二条1階  
免許番号: 国土交通大臣(7)第5206号  
所属団体: 公益社団法人京都府宅建物取引業協会/公益社団法人近畿地区不動産公正取引協議会

取引形態  
仲介