

# Sha Maison

積水ハウス品質のお部屋を シャーメゾン ショップ Shop

京都市地下鉄烏丸線

丸太町駅 徒歩16分

モバイルで見る



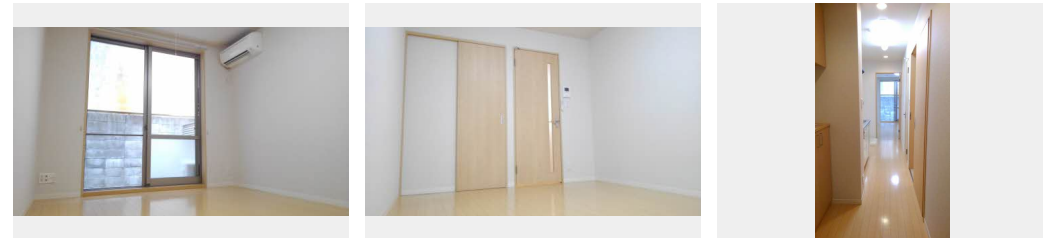
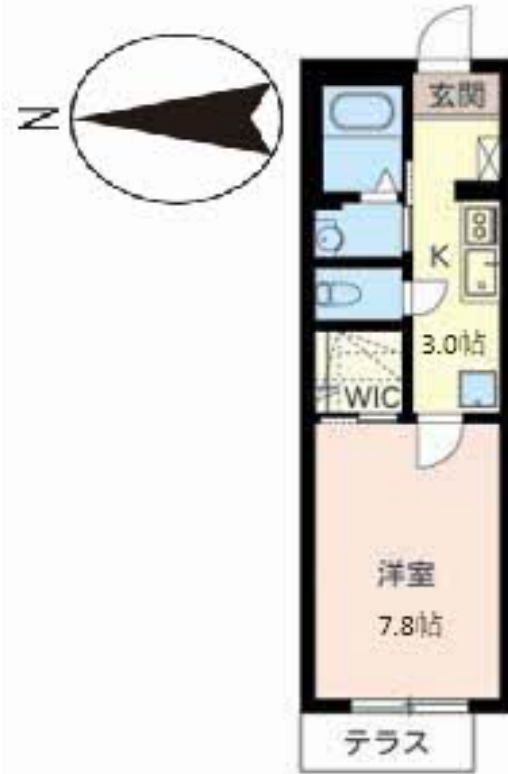
**1K**  
アパート

家賃 **57,000 円**

共益費等 4,000 円

敷金 20,000 円

契約一時金 80,000 円



積水ハウスの賃貸住宅 シャーメゾン  
**Sha Maison**

この物件の  
**オススメ  
ポイント**

お部屋探しなら、まずは「シャーメゾン」をチェック！  
室内のモニターから、訪問者の顔を確認できるインターホンで  
す／プライベートな空間として利用できる専用庭がついていま  
す／日用品や季節・・・

この物件についている **こだわり設備**

- TVモニター付きインターホン
- 専用庭
- WIC
- WIC・納戸
- 浴室乾燥機
- エアコン
- コンロ
- コンロ
- 洗髪洗面台
- 温水洗浄便座
- フローリング付

駐車場あり／駐輪場（屋根付き）／消火器／防音（2F床ALC板）／ゴミ集積場（敷地内）／LGBTQフレンドリー／高齢者対応可／モニター付ドアホン／2口ガスコンロ／浴室乾燥機（暖房乾燥）／洗髪洗面化粧台／玄関鍵（①キー②ロック）／トイレ（暖房洗浄便座）／カラーモニター付ドアホン／システムキッチン／24H換気システム／トイレ（全自動タイプ便座）／エアコン 1台／クーラースリブ有／フローリング／網戸／雨戸（シャッタータイプ）／専用庭／ウォークインクローゼット／TV端子／人感センサー付玄関灯／火災警報器（煙感知式）／火災警報器（熱感知式）／玄関鍵

物件名	シャーメゾン日暮 0105号室	間取り	1K / K3 洋室7.8 (帖)
アクセス	京都市地下鉄烏丸線 丸太町駅 徒歩16分	専有面積 / 向き	28.5㎡ / 西
所在地	京都府京都市上京区西辰巳町 1 0 8	築年月 / 構造	2010年1月下旬 / 軽量鉄骨・1階-2階建
ランドマーク	-	入居 / 契約期間	2026年7月上旬 / 2年
		駐車場	駐車場空有り / 月16500円 駐車場敷金別途要

入居諸条件備考

契約一時金は契約時に借主より貸主に支払われ返還されないお金です。／24時間365日緊急時対応受付物件：専用部分内の住まいのトラブルは「シャーメゾンライフSUPPORT24」（月額1,320円税込）にご加入いただきます。／ご入居にかかる諸費用として、クリーニング特約料（初回契約時）44,000円（税込）、鍵交換費用（初回契約時）16,500円（税込）が必要です。／火災保険へのご加入が条件となります。＊ご入居中は、借家人賠償責任保険・個人賠償責任保険が付帯された火災保険へのご加入が必要となります。積水ハウス不動産グループでは、万一の事故の際、グループが連携して迅速に対応できる「シャーメゾンライフGUARD」（\*）へのご加入を推奨しております。＊保険契約の取扱代理店は、積水ハウスシャーメゾンPM関西（株）および積水ハウスシャーメゾンパートナーズ（株）となります。／積水ハウスシャーメゾンパートナーズの保証人不要プラン『らくらくパートナー』に加入が必要です。【新規契約時】事務手数料：33,000円（税込）、【毎月】保証料：月額賃料等の2％／諸費用及びその他契約費用は別途打合せ／駐輪は自転車・バイク（～50CC）のどちらか1台のみとする。／更新料：新賃料の1ヶ月分

※消費税は10%として計算しています。※掲載されている図面・写真等は、作成方法や撮影方法・時期などにより実際とは異なる場合があります。＊家具や車などは、配置のイメージであり、賃貸物件に付属しておりません（家具家電付き等の表示があるものを除く）。

No.000048400105

**ポイントがたまる**  
住んでいるだけでポイントが貯まり、住替え時に家賃が最大3ヶ月分無料に!

**らくらくパートナー**  
気分も手間もお財布も、らくらく。保証人不要のらくらくパートナー

株式会社ハウスネットワーク 烏丸今出川店

TEL:075-441-3377  
FAX: 075-441-3350

京都府京都市上京区岡松町270わびすけビル1階  
免許番号：京都府知事（7）第10378号  
所属団体：公益社団法人京都府宅地建物取引業協会／公益社団法人近畿地区不動産公正取引協議会

取引形態  
仲介