

Sha Maison

積水ハウス品質のお部屋を シャーメゾン ショップ Shop

京都市地下鉄烏丸線

丸太町駅 徒歩5分

モバイルで見る



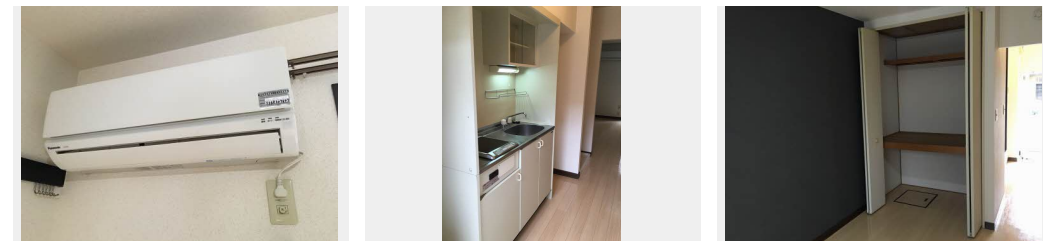
1R
アパート

家賃 46,000 円

共益費等 3,000 円

敷金 0 円

契約一時金 50,000 円



積水ハウスの賃貸住宅 シャーメゾン

Sha Maison

この物件の
オススメ
ポイント

☆京都市営地下鉄丸太町駅まで徒歩5分。☆駐輪は1戸につき、自転車もしくは原付（～125CC）のどちらか1台可能。
☆玄関鍵は入居者自身で番号設定するナンバーロック式錠。また共用部には・・・

この物件についている こだわり設備

- 宅配BOX
- インターネット無料(WiFi付)
- TVモニター付きインターホン
- 防犯カメラ
- コンロ
- IHクッキングヒーター
- 給湯設備
- 温水洗浄便座
- エアコン

VHF・UHF・BS/インターネット無料/インターネット対応/ゴミ集積場（敷地内）/LGBTQフレンドリー/インターネット無料（Wi-Fi対応）/高齢者対応可/宅配BOX/防犯カメラ/バルコニー/エアコン 1台/給湯器（ガス）/バス・トイレ（セパレート）/カラーモニター付ドアホン/トイレ（暖房洗浄便座）/IHクッキングヒーター

物件名	清高0111号室	間取り	ワンルーム/ワンルーム8.6(帖)
アクセス	京都市地下鉄烏丸線 丸太町駅 徒歩5分 京都市地下鉄東西線 二条城前駅 徒歩12分	専有面積 / 向き	21.0㎡ / 南（角部屋）
所在地	京都府京都市上京区西洞院通丸太町上る夷川町392	築年月 / 構造	1993年7月下旬 / 軽量鉄骨・1階-2階建
ランドマーク	-	入居 / 契約期間	2024年6月上旬 / 2年
		駐車場	駐車場空無し

入居諸条件備考

契約一時金は契約時に借主より貸主に支払われ返還されないお金です。/24時間365日緊急時対応受付物件：専用部分内の住まいのトラブルは「シャーメゾンライフSUPPORT24」（月額880円税込）にご加入いただきます。/ご入居にかかる諸費用として、クリーニング特約料（初回契約時）36,300円（税込）が必要です。/火災保険へのご加入が条件となります。*ご入居中は、借家人賠償責任保険・個人賠償責任保険が付帯された火災保険へのご加入が必要となります。積水ハウス不動産グループでは、万一の事故の際、グループが連携して迅速に対応できる「シャーメゾンライフGUARD」（*）へのご加入を推奨しております。*保険契約の取扱代理店は、積水ハウス不動産関西（株）および積水ハウス不動産パートナーズ（株）となります。/積水ハウス不動産パートナーズの保証人不要プラン『らくらくパートナー』にご加入が必要です。【新規契約時】事務手数料：33,000円（税込）、【毎月】保証料：月額賃料等の2%/諸費用及び、契約に要する費用は別途打合せ/更新料：20,000円

※消費税は10%として計算しています。※掲載されている図面・写真等は、作成方法や撮影方法・時期などにより実際とは異なる場合があります。※家具や車などは、配置のイメージであり、賃貸物件に付属していません（家具家電付き等の表示があるものを除く）。

ポイントがたまる
住んでいるだけでポイントが貯まり、
住替え時に家賃が最大3ヶ月分無料に!

らくらくパートナー
気分も手間もお財布も、らくらく。
保証人不要のらくらくパートナー

株式会社エリッツ 四条烏丸店

TEL:075-253-5800
FAX: 075-253-5810

京都府京都市下京区四条通新町東入月鉾町59番地エリッツ四条烏丸ビル
免許番号：国土交通大臣（7）第5206号
所属団体：公益社団法人京都府宅地建物取引業協会/公益社団法人近畿地区
不動産公正取引協議会

取引形態
仲介