



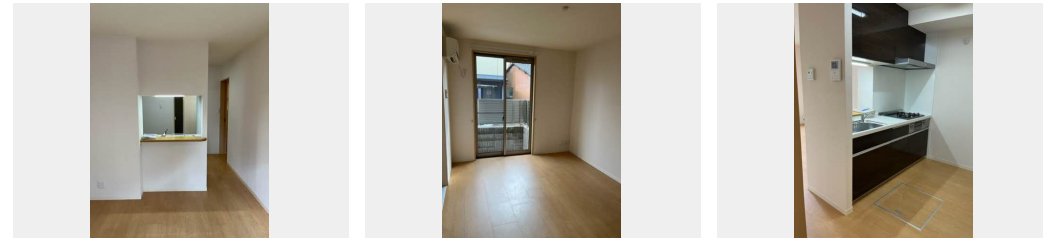
**1LDK**  
アパート

家賃 **83,000 円**

共益費等 6,000 円

敷金 0 円

契約一時金 165,000 円



積水ハウスの賃貸住宅 シャーメゾン

Sha Maison

**この物件のオススメポイント**

お部屋探しなら、まずは「シャーメゾン」をチェック！  
上階からの音を大幅に抑える高遮音床システム「シャイド」を採用／インターネットが無料で入居後すぐに使えます／エントランスに「オート・・・」

**この物件についている こだわり設備**

高遮音床システム	インターネット無料(WiFi付)	オートロック	TVモニター付きインターホン
浴室乾燥機	エアコン	3口コンロ	コンロ
給湯設備	エコジョーズ	温水洗浄便座	フローリング付

CATV (e o光TV) / オートロック / 高遮音床システム「SHAI D D 5 5」 / 消火器 / ゴミ集積場 (敷地内) / LGBTQフレンドリー / 高齢者対応可 / インターネット無料 (W i - F i 対応) / インターネット対応 / 駐輪場 (屋根付き) / 玄関鍵 (①キー②ロック) / 玄関鍵 (カードキー) / カラーモニター付ドアホン / システムキッチン / 3口ガスコンロ / エコジョーズ / 給湯箇所 (浴室・台所・洗面所) / バス・トイレ (セパレート) / 24H換気システム / 浴室乾燥機 (暖房乾燥) / 洗濯機置場 (室内) / トイレ (暖房洗浄便座) / エアコン 1台 / 断熱複層ガラス / フローリング / 雨戸 (シャッター)

物件名	アイリス上賀茂 0102号室	間取り	1LDK / 洋室5.8 L D K 10.9 (帖)
アクセス	京都市地下鉄烏丸線 北山駅 徒歩13分 京都市地下鉄烏丸線 北大路駅 徒歩19分	専有面積 / 向き	40.7㎡ / 南西 (角部屋)
所在地	京都府京都市北区上賀茂菖蒲園町 7 1 - 1	築年月 / 構造	2015年1月下旬 / 軽量鉄骨・1階-2階建
ランドマーク	-	入居 / 契約期間	即時 / 2年
		駐車場	駐車場なし

**入居諸条件備考**

内覧・契約については、貸主の指定する仲介業者を介して行いますので、所定の仲介手数料が必要となります。  
 / 契約一時金は契約時に借主より貸主に支払われ返還されないお金です。 / 24時間365日緊急時対応受付物件  
 ; 専用部分内の住まいのトラブルは「シャーメゾンライフSUPPORT 24」 (月額1,320円税込) にご加入いただきます。 / ご入居にかかる諸費用として、クリーニング特約料 (初回契約時) 55,000円 (税込)、鍵交換費用 (初回契約時) 16,500円 (税込) が必要です。 / 火災保険へのご加入が条件となります。 \*ご入居中は、借家人賠償責任保険・個人賠償責任保険が付帯された火災保険へのご加入が必要となります。積水ハウス不動産グループでは、万一の事故の際、グループが連携して迅速に対応できる「シャーメゾンライフGUARD」 (\*) へのご加入を推奨しております。 \*保険契約の取扱代理店は、積水ハウスシャーメゾンPM関西 (株) および積水ハウスシャーメゾンパートナーズ (株) となります。 / 積水ハウスシャーメゾンパートナーズの保証人不要プラン『らくらくパートナー』に加入が必要です。 [新規契約時] 事務手数料: 33,000円 (税込)、【毎月】保証料: 月額賃料等の2% / 諸費用及びその他契約費用は別途打合せ / 駐輪は自転車に限るものとし、各戸2台までとする。【原付は不可】 / 更新料: 新賃料の1ヶ月分

No.000392300102  
 ※消費税は10%として計算しています。※掲載されている図面・写真等は、作成方法や撮影方法・時期などにより実際とは異なる場合があります。※家具や車などは、配置のイメージであり、賃貸物件に付属していません (家具家電付き等の表示があるものを除く)。

**ポイントがたまる**  
住んでいるだけでポイントが貯まり、住替え時に家賃が最大3ヶ月分無料に!

**らくらくパートナー**  
気分も手間もお財布も、らくらく。保証人不要のらくらくパートナー

**積水ハウスシャーメゾンPM関西株式会社 京都賃貸営業所**  
 TEL:075-255-2093  
 FAX: 075-255-3520  
 京都府京都市中京区烏丸御池梅屋町358アーバネックス御池ビル西館7階  
 免許番号: 国土交通大臣 (1) 第10779号  
 所属団体: (公社) 首都圏不動産公正取引協議会 / (公財) 日本賃貸住宅管理協会

取引形態	貸主
------	----