

Sha Maison

積水ハウス品質のお部屋を シャーメゾン ショップ Shop

京都市地下鉄烏丸線

北大路駅 徒歩4分

モバイルで見る



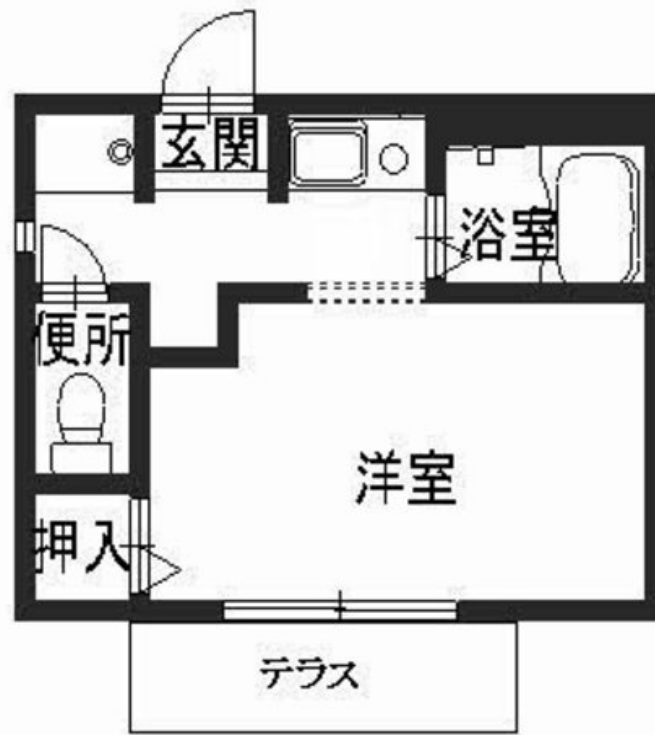
1R
アパート

家賃 **46,000 円**

共益費等 0 円

敷金 20,000 円

礼金 50,000 円



積水ハウスの賃貸住宅 シャーメゾン

Sha Maison

この物件の
オススメ
ポイント

☆積水ハウスの賃貸住宅<シャーメゾン>

この物件についている こだわり設備

- TVモニター付きインターホン
- コンロ
- IHクッキングヒーター
- オール電化
- 給湯設備
- 室内物干
- エアコン

VHF・UHF・BS/エアコン 1台/電気温水器/IHクッキングヒーター/室内物干し/バス・トイレ(セパレート)/玄関鍵(ディンプルキー)/カラーモニター付ドアホン/電話配管有/ミニキッチン/給湯箇所(浴室・台所)/洗濯機置場(室内)

物件名 エスカール北大路 0102号室
アクセス 京都市地下鉄烏丸線 北大路駅 徒歩4分
所在地 京都府京都市北区小山上総町 2 番 1
ランドマーク -

間取り ワンルーム/ワンルーム8.9 (帖)
専有面積 / 向き 20.0㎡ / 北 (角部屋)
築年月 / 構造 1994年9月下旬 / 軽量鉄骨・1階-2階建
入居 / 契約期間 即時 / 2年
駐車場 駐車場なし

入居諸条件備考

24時間365日緊急時対応受付物件：専用部分内の住まいのトラブルは「シャーメゾンライフSUPPORT24」(月額880円税込)へ別途加入要/上記入居諸条件以外に、町内会費 1年毎 1,200円、クリーニング特約料(初回契約時) 33,000円(税込)、鍵交換費用(初回契約時) 13,200円(税込)が必要です。/火災保険へのご加入が条件となります。*ご入居中は、借家人賠償責任保険・個人賠償責任保険が付帯された火災保険へのご加入が必要となります。積水ハウス不動産グループでは、万一の事故の際、グループが連携して迅速に対応できる「シャーメゾンライフGUARD」(*)へのご加入を推奨しております。*保険契約の取扱代理店は、積水ハウス不動産関西(株)および積水ハウス不動産パートナーズ(株)となります。/積水ハウス不動産パートナーズの保証人不要プラン『らくらくパートナー』に加入が必要です。[新規契約時]事務手数料：33,000円(税込)、[毎月]保証料：月額賃料等の2%/諸費用及び、契約に要する費用は別途打合せ/更新料：なし

※消費税は10%として計算しています。※掲載されている図面・写真等は、作成方法や撮影方法・時期などにより実際とは異なる場合があります。※家具や車などは、配置のイメージであり、賃貸物件に付属していません(家具家電付き等の表示があるものを除く)。

ポイントがたまる
住んでいるだけでポイントが貯まり、住替え時に家賃が最大3ヶ月分無料に!

らくらくパートナー
気分も手間もお財布も、らくらく。保証人不要のらくらくパートナー

ウインズリンク株式会社 北大路店

TEL:075-414-7800
FAX: 075-414-7878

京都府京都市北区小山上総町 1 3 SCG 北大路ビル 1 F
免許番号：京都府知事(5)第011578号
所属団体：公益社団法人京都府宅地建物取引業協会/公益社団法人近畿地区不動産公正取引協議会

取引形態
仲介