

Sha Maison

積水ハウス品質のお部屋を シャーメゾン ショップ Shop

京福電気鉄道北野線

等持院・立命館大学衣笠キャンパス前駅 徒歩3分

モバイルで見る



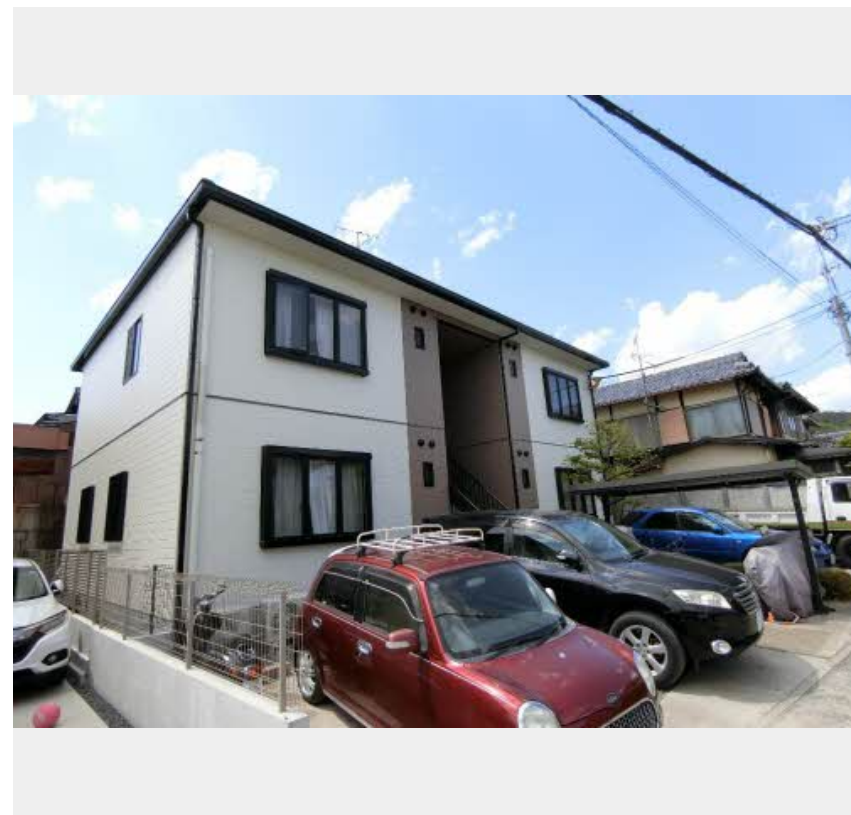
2K
アパート

家賃 **78,000 円**

共益費等 **3,000 円**

敷金 **30,000 円**

契約一時金 **120,000 円**



積水ハウスの賃貸住宅 シャーメゾン

Sha Maison

この物件の
オススメ
ポイント

お部屋探しなら、まずは「シャーメゾン」をチェック！
インターネットが無料で入居後すぐに使えます／プライベート
な空間として利用できる専用庭がついています

この物件についている **こだわり設備**



インターネット
無料(WiFi付)



専用庭



給湯設備



洗髪洗面台

駐車場あり／VHF・UHF・BS／LGBTQフレンドリー／インターネット無料（Wi-Fi対応）／インターネット対応／高齢者対応可／クーラースリーブ有／ドアテレホン／給湯器（ガス）／洗髪洗面化粧台／専用庭／バス・トイレ（セパレート）／玄関鍵（ディンプルキー）／電話配管有／洗面所独立／都市ガス

物件名 びれっじ きさらぎⅡ 0101号室

間取り 2K／洋室6.4 和室6.8 K5.6 (帖)

アクセス 京福電気鉄道北野線 等持院・立命館大学衣笠キャンパス前
駅 徒歩3分

専有面積 / 向き 45.0㎡ / 西 (角部屋)

所在地 京都府京都市北区等持院西町 3

築年月 / 構造 1998年2月下旬 / 軽量鉄骨・1階-2階建

ランドマーク -

入居 / 契約期間 2026年6月上旬 / 2年

駐車場 駐車場空有り / ～月11000円

入居
諸条件
備考

内覧・契約については、貸主の指定する仲介業者を介して行いますので、所定の仲介手数料が必要となります。
／契約一時金は契約時に借主より貸主に支払われ返還されないお金です。／24時間365日緊急時対応受付物件
：専用部分内の住まいのトラブルは「シャーメゾンライフSUPPORT24」（月額1,320円税込）にご加入
いただけます。／ご入居にかかる諸費用として、クリーニング特約料（初回契約時）55,000円（税込）、鍵交
換費用（初回契約時）13,200円（税込）が必要です。／火災保険へのご加入が条件となります。＊ご入居中は、
借家人賠償責任保険・個人賠償責任保険が付帯された火災保険へのご加入が必要となります。積水ハウス不動産グ
ループでは、万一の事故の際、グループが連携して迅速に対応できる「シャーメゾンライフGUARD」（＊）へ
のご加入を推奨しております。＊保険契約の取扱代理店は、積水ハウスシャーメゾンPM関西（株）および積水ハ
ウスシャーメゾンパートナーズ（株）となります。／積水ハウスシャーメゾンパートナーズの保証人不要プラン『
らくらくパートナー』に加入が必要です。【新規契約時】事務手数料：33,000円（税込）、【毎月】保証
料：月額賃料等の2％／諸費用及びその他契約費用は別途打合せ／駐輪は自転車又は原付（～50CC）に限るも
のとし、各戸どちらか1台までとする。／更新料：新賃料の1ヶ月分

No.400385000101

※消費税は10%として計算しています。※掲載されている図面・写真等は、作成方法や撮影方法・時期などにより実際とは異なる場合があります。＊家具や車などは、配置のイメージであり、賃貸物件に付属していません（家具家電付き等の表示があるものを除く）。

ポイントがたまる
住んでいるだけでポイントが貯まり、
住替え時に家賃が最大3ヶ月分無料に！

らくらくパートナー
気分も手間もお財布も、らくらく。
保証人不要のらくらくパートナー

積水ハウスシャーメゾンPM関西株式会社 京都賃貸営業所

TEL:075-255-2093
FAX: 075-255-3520

京都府京都市中京区烏丸御池梅屋町358アーバネックス御池ビル西館7階
免許番号：国土交通大臣（1）第10779号
所属団体：（公社）首都圏不動産公正取引協議会 / （公財）日本賃貸住宅管
理協会

取引形態
貸主