

# Sha Maison

積水ハウス品質のお部屋を シャーメゾン ショップ Shop

京都市地下鉄烏丸線

北大路駅 徒歩3分

📱 モバイルで見る



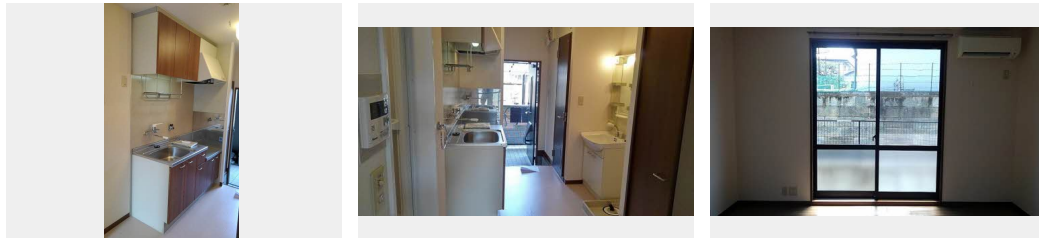
**1K**  
アパート

家賃 **57,000 円**

共益費等 **4,000 円**

敷金 **20,000 円**

礼金 **80,000 円**



積水ハウスの賃貸住宅 シャーメゾン  
**Sha Maison**

🏠  
この物件の  
オススメ  
ポイント

☆積水ハウスの賃貸住宅<シャーメゾン> ☆TVドアホン設置済 ☆2019年12月浴室交換済。☆宅配ボックス有り。☆無料のWi-Fiがご利用いただけます ☆京都市地下鉄烏丸線北大路駅まで徒歩・・・

📌 この物件についている **こだわり設備**

- 宅配BOX
- インターネット 無料(WiFi付)
- TVモニター付き インターホン
- コンロ
- 給湯設備
- 浴室乾燥機
- 温水洗浄便座
- エアコン

VHF・UHF・BS/フレッツ光/ゴミ集積場(敷地内)/駐輪場(屋根付き)/消火器/インターネット対応/インターネット無料(Wi-Fi対応)/宅配BOX/LGBTQフレンドリー/高齢者対応可/玄関鍵(ディンプルキー)/カラーモニター付ドアホン/電話配管有/システムキッチン/2口ガスコンロ/給湯器(ガス)/給湯箇所(浴室・台所・洗面所)/バス・トイレ(セパレート)/浴室乾燥機(暖房乾燥)/洗面化粧台/洗濯機置場(室内)/トイレ(洗浄機能付便座)/エアコン 1台/ウッドフロア/雨戸(シャッタータイプ)

物件名	グランシード北大路 0103号室	間取り	1K/K3.4 洋室6(帖)
アクセス	京都市地下鉄烏丸線 北大路駅 徒歩3分	専有面積 / 向き	25.5㎡ / 南
所在地	京都府京都市北区小山下内河原町 30番	築年月 / 構造	1998年9月下旬 / 軽量鉄骨・1階-2階建
ランドマーク	-	入居 / 契約期間	即時 / 2年
		駐車場	駐車場なし

入居諸条件備考

内覧・契約については、貸主の指定する仲介業者を介して行いますので、所定の仲介手数料が必要となります。  
 //更新料: 20,000円 / 24時間365日緊急時対応受付物件: 専用部分内の住まいのトラブルは「シャーメゾンライフSUPPORT24」(月額880円税込)へ別途加入要/上記入居諸条件以外に、クリーニング特約料(初回契約時) 33,000円(税込)、鍵交換費用(初回契約時) 13,200円(税込)が必要です。/火災保険への加入が条件となります。\*ご入居中は、借家人賠償責任保険・個人賠償責任保険が付帯された火災保険へのご加入が必要となります。積水ハウス不動産グループでは、万一の事故の際、グループが連携して迅速に対応できる「シャーメゾンライフGUARD」(\*)へのご加入を推奨しております。\*保険契約の取扱代理店は、積水ハウス不動産関西(株)および積水ハウス不動産パートナーズ(株)となります。/積水ハウス不動産パートナーズの保証人不要プラン『らくらくパートナー』に加入が必要です。[新規契約時]事務手数料: 33,000円(税込)、[毎月]保証料: 月額賃料等の2%/諸費用及び、契約に要する費用は別途打合せ/更新料: 20,000円

※消費税は10%として計算しています。※掲載されている図面・写真等は、作成方法や撮影方法・時期などにより実際とは異なる場合があります。※家具や車などは、配置のイメージであり、賃貸物件に付属していません(家具家電付き等の表示があるものを除く)。

**ポイントがたまる**  
住んでいるだけでポイントが貯まり、住替え時に家賃が最大3ヶ月分無料に!

**らくらくパートナー**  
気分も手間もお財布も、らくらく。保証人不要のらくらくパートナー

積水ハウス不動産関西株式会社 京都賃貸営業所

TEL:075-255-2093  
FAX: 075-255-3520

京都府京都市中京区烏丸御池梅屋町358アーバネックス御池ビル西館7階  
 免許番号: 国土交通大臣(13)第2343号  
 所属団体: 一般社団法人不動産流通経営協会/公益社団法人首都圏不動産公正取引協議会

取引形態  
貸主