

Sha Maison

積水ハウス品質のお部屋を シャーメゾン ショップ Shop

京都市地下鉄烏丸線

北大路駅 バス19分 西賀茂車庫前 バス停 徒歩7分

📱 モバイルで見る



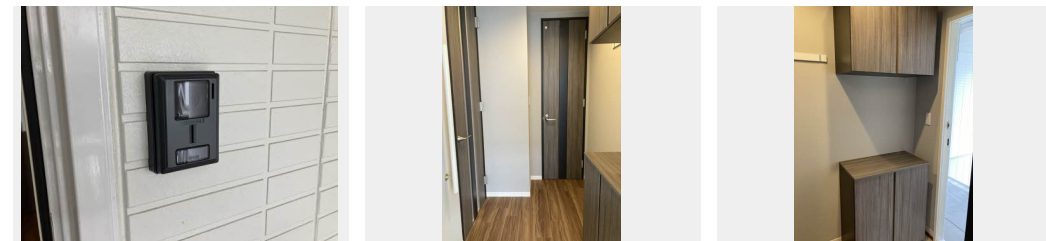
1LDK
アパート

家賃 **76,000 円**

共益費等 6,000 円

敷金 0 円

契約一時金 100,000 円



**この物件の
オススメ
ポイント**

お部屋探しなら、まずは「シャーメゾン」をチェック！
積水ハウスの構造躯体はそのままに、新たな空間へリノベーションしました／宅配ボックス付きなので不在時にも荷物を受け取れます／インタ・・・

この物件についている こだわり設備

- リノベーション
- 宅配BOX
- インターネット 無料(WiFi付)
- TVモニター付き インターホン
- WIC・納戸
- エアコン
- 3口コンロ
- コンロ
- 給湯設備
- 温水洗浄便座

駐車場あり／VHF・UHF・BS／ゴミ集積場（敷地内）／LGBTQフレンドリー／高齢者対応可
／インターネット対応／インターネット無料（Wi-Fi対応）／宅配BOX／玄関鍵（ディンプルキー）／カラーモニター付ドアホン／電話配管有／システムキッチン／3口ガスコンロ／給湯器（ガス）／バス・トイレ（セパレート）／洗面化粧台／洗濯機置場（室内）／トイレ（洗浄機能付便座）／エアコン 1台／ウッドフロア／雨戸／バルコニー／ウォークインクローゼット／リノベーション／洗面所独立／都市ガス

物件名	バウム西賀茂 0203号室	間取り	1LDK／洋室4.6 LDK16.1 (帖)
アクセス	京都市地下鉄烏丸線 北大路駅 バス19分、西賀茂車庫前 バス停 徒歩7分	専有面積 / 向き	46.0㎡ / 南
所在地	京都府京都市北区西賀茂井ノ口町136番1	築年月 / 構造	1991年12月上旬 / 軽量鉄骨・2階-2階建
ランドマーク	-	入居 / 契約期間	2026年7月上旬 / 2年
		駐車場	駐車場空有り / 月7700円

入居諸条件備考

内覧・契約については、貸主の指定する仲介業者を介して行いますので、所定の仲介手数料が必要となります。
／契約一時金は契約時に借主より貸主に支払われ返還されないお金です。／24時間365日緊急時対応受付物件
：専用部分内の住まいのトラブルは「シャーメゾンライフSUPPORT24」（月額1,320円税込）にご加入
いただけます。／ご入居にかかる諸費用として、クリーニング特約料（初回契約時）66,000円（税込）、鍵交
換費用（初回契約時）16,500円（税込）が必要です。／火災保険へのご加入が条件となります。＊ご入居中は、
借家人賠償責任保険・個人賠償責任保険が付帯された火災保険へのご加入が必要となります。積水ハウス不動産グ
ループでは、万一の事故の際、グループが連携して迅速に対応できる「シャーメゾンライフGUARD」（＊）へ
のご加入を推奨しております。＊保険契約の取扱代理店は、積水ハウスシャーメゾンP.M.関西（株）および積水ハ
ウスシャーメゾンパートナーズ（株）となります。／積水ハウスシャーメゾンパートナーズの保証人不要プラン『
らくらくパートナー』に加入が必要です。【新規契約時】事務手数料：33,000円（税込）、【毎月】保証
料：月額賃料等の2％／リノベーション2023年04月 2023年4月リノベーション完了 間取変更
（2LDK→1LDK）キッチン、トイレ、洗面交換。WIC新設。建具交換！ダウンライト設置、アクセントク
ロス、ウッドタイル施工／諸費用及びその他契約費用は別途打合せ／駐輪は自転車・原付（～50CC）に限る
ものとし、どちらか1台のみとする。／更新料：新賃料の1ヶ月分

No.400148000203

※消費税は10%として計算しています。※掲載されている図面・写真等は、作成方法や撮影方法・時期などにより実際とは異なる場合があります。＊家具や車などは、配置のイメージであり、賃貸物件に付属していません（家具家電付き等の表示があるものを除く）。

ポイントがたまる
住んでいるだけでポイントが貯まり、
住替え時に家賃が最大3ヶ月分無料に！

らくらくパートナー
気分も手間もお財布も、らくらく。
保証人不要のらくらくパートナー

積水ハウスシャーメゾンP.M.関西株式会社 京都賃貸営業所
TEL:075-255-2093
FAX: 075-255-3520
京都府京都市中京区烏丸御池梅屋町358アーバネックス御池ビル西館7階
免許番号：国土交通大臣（1）第10779号
所属団体：（公社）首都圏不動産公正取引協議会 / （公財）日本賃貸住宅管
理協会

取引形態
貸主