

Sha Maison

積水ハウス品質のお部屋を シャーメゾン ショップ Shop

J R 豊肥本線

光の森駅 徒歩8分

モバイルで見る



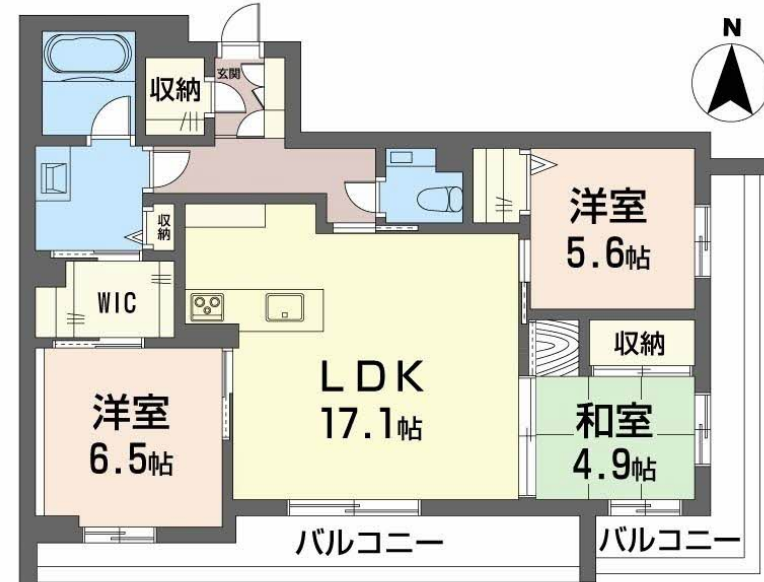
3LDK
マンション

家賃 **125,000 円**

共益費等 8,500 円

敷金 0 ヶ月

礼金 2 ヶ月



**この物件の
オススメ
ポイント**

積水ハウスグループの管理物件・法人契約は礼金1ヶ月追加。
積水ハウスの独自基準を満たした厳選シャーメゾン/発電した
電気を使って余った電気は売ることができるZEH住宅/上階か
らの音を・・・

この物件についている こだわり設備

- シャーメゾン セレクション
- ZEH
- 高遮音床 システム
- ペット相談可
- 屋内共用廊下 タイプ
- エレベーター
- 宅配BOX
- IOT対応
- スマートロック
- インターネット 無料(WiFi付)
- 防犯カメラ
- 防犯ガラス

駐車場あり/太陽光発電/ZEH(ネット・ゼロ・エネルギー・ハウス)/ホテルライク/ペット相談可(犬・猫可)
/エレベーター/インターネット無料(Wi-Fi対応)/共用玄関ドア/宅配BOX/高遮音床シ
ステム「SHAIDD55」/防犯カメラ/24H換気システム/高齢者対応可/LGBTQフレンド
リー/IOT対応/スマートロック/食器洗浄機付/エアコン全室/対面キッチン/IHクッキングヒ
ーター/給湯器(追焚機能付)/エコジョーズ/給湯箇所(浴室・台所・洗面所)/バス・トイレ(セ
パレイト)/風呂/浴室乾燥機(暖房乾燥)/洗面化粧台/室内物干し/洗濯機置場(室内)/ト



積水ハウスの賃貸住宅 シャーメゾン
Sha Maison

物件名	K & J フォレストライト A0301号室	間取り	3LDK/洋室6.5 洋室5.6 和室4.9 LDK17.1 (帖)
アクセス	J R 豊肥本線 光の森駅 徒歩8分	専有面積 / 向き	82.85㎡ / 南
所在地	熊本県菊池郡菊陽町光の森7丁目	築年月 / 構造	2026年11月下旬/重量鉄骨・3階-3階建
ランドマーク	-	入居 / 契約期間	2026年12月上旬/2年
		駐車場	駐車場空有り/舗装白線引/月5500~8800円

入居諸条件備考

内覧・契約については、貸主の指定する仲介業者を介して行いますので、所定の仲介手数料が必要となります。
/シャーメゾンライフSUPPORT24(月額1,320円税込)にご加入いただきます。/ご入居にかかる諸
費用として、スマートロック設定費用16,500円(税込)、クリーニング特約料 130,900円(税込)が必要で
す。/火災保険へのご加入が条件となります。*ご入居中は、借家人賠償責任保険・個人賠償責任保険が付帯された
火災保険へのご加入が必要となります。積水ハウス不動産グループでは、万一の事故の際、グループが連携して迅
速に対応できる「シャーメゾンライフGUARD」(*)へのご加入を推奨しております。*保険契約の取扱代理
店は、積水ハウスシャーメゾンPM九州(株)および積水ハウスシャーメゾンパートナーズ(株)となります。
/積水ハウスシャーメゾンパートナーズの保証人不要プラン『らくらくパートナー』に加入が必要です。[新規
契約時]事務手数料:33,000円(税込)、[毎月]保証料:月額賃料等の2%/諸費用及びその他契約費用
は別途打合せ/諸費用及びその他契約費用は別途打合せ/町内会費未定。部屋に付帯する駐車場(月額
5,500円~8,800円)の同一期間ご契約必須。ペット飼育は家賃1ヶ月分礼金追加。売電の契約は太陽光
手続完了後。/更新料:新賃料の1ヶ月分

No.2005940

※消費税は10%として計算しています。※掲載されている図面・写真等は、作成方法や撮影方法・時期などにより実際とは異なる場合があります。※家具や車などは、配置のイメージであり、賃貸物件に付属していません(家具家電付き等の表示があるものを除く)。

ポイントがたまる
住んでいるだけでポイントが貯まり、
住替え時に家賃が最大3ヶ月分無料に!

らくらくパートナー
気分も手間もお財布も、らくらく。
保証人不要のらくらくパートナー

積水ハウスシャーメゾンPM九州株式会社 九州南賃貸営業所
TEL:096-319-3210
FAX: 096-319-3219
熊本県熊本市中央区新市街11番18号熊本第一ビルディング3階
免許番号: 国土交通大臣(12)第2880号

取引形態
貸主