

Sha Maison

積水ハウス品質のお部屋を シャーメゾン ショップ Shop

J R 豊肥本線

光の森駅 徒歩8分

モバイルで見る



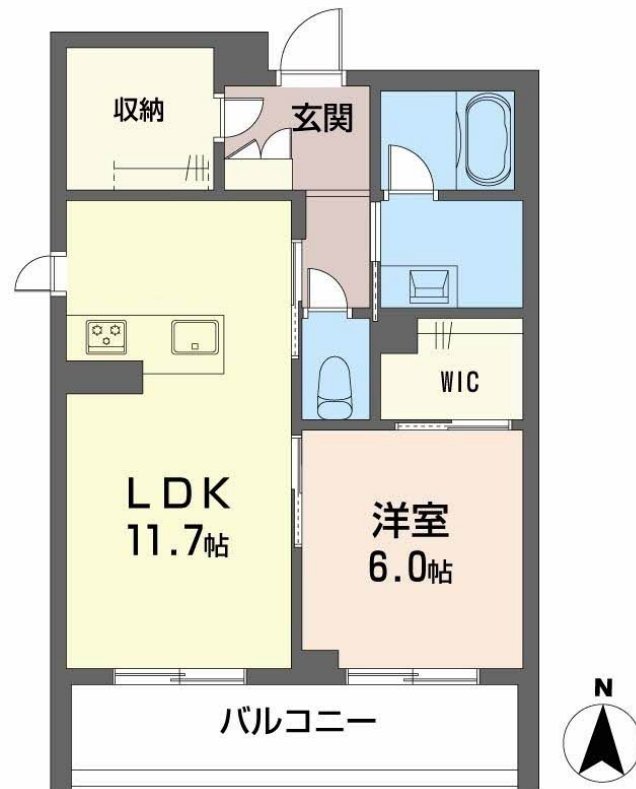
1LDK
マンション

家賃 **75,000 円**

共益費等 **8,500 円**

敷金 **0 ヶ月**

礼金 **2 ヶ月**



**この物件の
オススメ
ポイント**

積水ハウスグループの管理物件・法人契約は礼金1ヶ月追加。
発電した電気を使えて余った電気は売ることができるZEH住宅
／上階からの音を大幅に抑える高遮音床システム「シャイド」
を採用／・・・

この物件についている こだわり設備

- ZEH
- 高遮音床システム
- ペット相談可
- 屋内共用廊下タイプ
- エレベーター
- 宅配BOX
- IOT対応
- スマートロック
- インターネット無料(WiFi付)
- 防犯カメラ
- 防犯ガラス
- WIC・納戸



積水ハウスの賃貸住宅 シャーメゾン
Sha Maison

駐車場あり／太陽光発電／ZEH（ネット・ゼロ・エネルギー・ハウス）／ホテルライク／ペット相談可（犬・猫可）／エレベーター／インターネット無料（Wi-Fi対応）／共用玄関ドア／宅配BOX／高遮音床システム「SHAIDD55」／防犯カメラ／24H換気システム／高齢者対応可／LGBTQフレンドリー／IOT対応／スマートロック／食器洗浄機付／エアコン全室／対面キッチン／3口コンロ／給湯器（追焚機能付）／エコジョーズ／給湯箇所（浴室・台所・洗面所）／バス・トイレ（セパレート）／風呂／浴室乾燥機（暖房乾燥）／洗面化粧台／室内物干し／洗濯機置場（室内）／トイレ（暖房洗

物件名	K & J フォレストライト A0201号室	間取り	1LDK／洋室6 LDK11.7 (帖)
アクセス	J R 豊肥本線 光の森駅 徒歩8分	専有面積 / 向き	48.46㎡ / 南
所在地	熊本県菊池郡菊陽町光の森7丁目	築年月 / 構造	2026年11月下旬 / 重量鉄骨・2階-3階建
ランドマーク	-	入居 / 契約期間	2026年12月上旬 / 2年
		駐車場	駐車場空有り / 舗装白線引 / 月5500~8800円

入居諸条件備考

内覧・契約については、貸主の指定する仲介業者を介して行いますので、所定の仲介手数料が必要となります。
／シャーメゾンライフSUPPORT24（月額1,320円税込）にご加入いただきます。／ご入居にかかる諸費用として、スマートロック設定費用16,500円（税込）、クリーニング特約料 77,000円（税込）が必要です。
／火災保険へのご加入が条件となります。＊ご入居中は、借家人賠償責任保険・個人賠償責任保険が付帯された火災保険へのご加入が必要となります。積水ハウス不動産グループでは、万一の事故の際、グループが連携して迅速に対応できる「シャーメゾンライフGUARD」(*)へのご加入を推奨しております。＊保険契約の取扱代理店は、積水ハウスシャーメゾンPM九州(株)および積水ハウスシャーメゾンパートナーズ(株)となります。／積水ハウスシャーメゾンパートナーズの保証人不要プラン『らくらくパートナー』に加入が必要です。【新規契約時】事務手数料：33,000円(税込)、[毎月]保証料：月額賃料等の2%／諸費用及びその他契約費用は別途打合せ／諸費用及びその他契約費用は別途打合せ／町内会費未定。部屋に付帯する駐車場（月額5,500円～8,800円）の同一期間ご契約必須。ペット飼育は家賃1ヶ月分礼金追加。売電の契約は太陽光手続完了後。／更新料：新賃料の1ヶ月分

No.2005940

※消費税は10%として計算しています。※掲載されている図面・写真等は、作成方法や撮影方法・時期などにより実際とは異なる場合があります。※家具や車などは、配置のイメージであり、賃貸物件に付属しておりません（家具家電付き等の表示があるものを除く）。

ポイントがたまる
住んでいるだけでポイントが貯まり、住替え時に家賃が最大3ヶ月分無料に!

らくらくパートナー
気分も手間もお財布も、らくらく。保証人不要のらくらくパートナー

積水ハウスシャーメゾンPM九州株式会社 九州南賃貸営業所
TEL:096-319-3210
FAX: 096-319-3219
熊本県熊本市中央区新市街11番18号熊本第一ビルディング3階
免許番号：国土交通大臣（12）第2880号

取引形態
貸主