

Sha Maison

積水ハウス品質のお部屋を シャーメゾン ショップ Shop

熊本電鉄バス

バス 武蔵野台入口 下車 徒歩4分

モバイルで見る



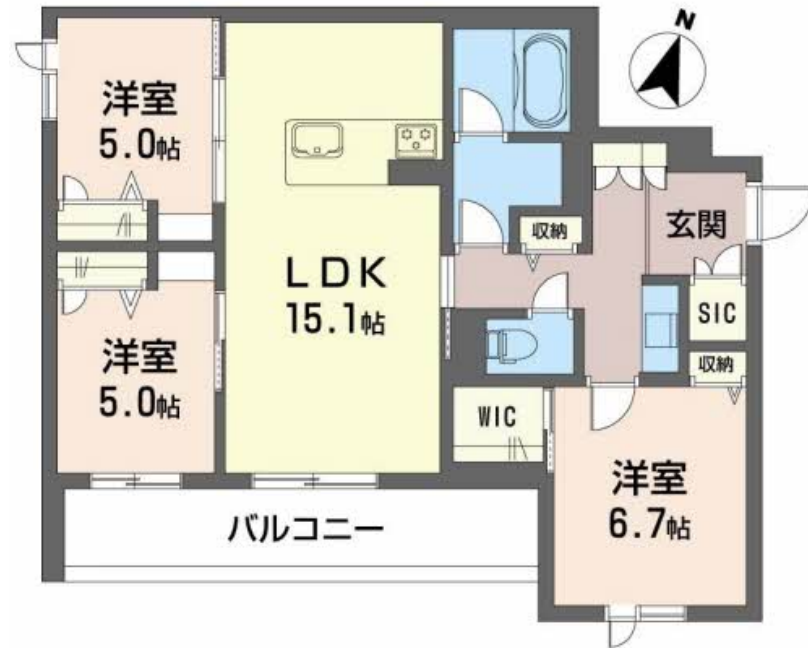
3LDK
マンション

家賃 **139,000 円**

共益費等 8,000 円

敷金 0 円

礼金 1 ヶ月



この物件のオススメポイント

ゆめタウン光の森まで2, 550m (車で8分) / ★家計にうれしい全部屋無料でインターネットを使い放題のWi-Fi設備が導入済みです (UNひかり) 【シャーメゾンZEH物件】太陽光の売電・・・

- この物件についている こだわり設備**
- シャーメゾン ガーデンズ
 - 高遮音床 システム
 - BELS
 - ZEH
 - 宅配BOX
 - 太陽光発電
 - しゃ熱断熱 複層ガラス
 - 長期優良住宅
 - IOT対応
 - TVモニター付き インターホン
 - オートロック
 - 防犯カメラ

駐車場あり / マルチメディア配管有 / ペット相談可 (犬・猫可) / 太陽光発電 / ZEH (ネット・ゼロ・エネルギーハウス) / シャーメゾンガーデンズ / 24H換気システム / ペット共生設備 / BS / 地デジ対応 (アンテナ対応) / 受水槽 (共用) / エレベーター / オートロック / 共用玄関ドア / 宅配BOX / 屋外共用水栓 / 高遮音床システム「SHAI DD55」 / ゴミ集積場 (敷地内) / 駐輪場 (屋根付き) / 防犯カメラ / LGBTQフレンドリー / IOT対応 / カラーモニター付ドアホン / 対面キッチン / 乾燥機付食器洗浄機付 / 3口コンロ / 給湯器 (追焚機能付) / エコジョーズ / 給湯箇所 (浴室・台)

積水ハウスの賃貸住宅 シャーメゾン

Sha Maison

集合玄関電錠システム パナソニック
音声と映像で来訪者を確認、部屋から解錠できます。

Giamo Smart Lock (ランバー式電錠)
スマートフォンや専用リモコンで、部屋番号でロック解除が可能。ICカードタイプですが、ランバーが動くため一般的な鍵と見えます。

IoTを適用し高い利便性
スマートフォンを介して、さまざまな家電や設備を1つのアプリで操作できることが可能です。

グラモ スマートロックを採用

物件名	シャーメゾン菊陽 ** A0202号室	間取り	3LDK / 洋室6.7 洋室5 洋室5 LDK 15.1 (帖)
アクセス	バス、武蔵野台入口 バス停 徒歩4分	専有面積 / 向き	76.0㎡ / 南
所在地	熊本県菊池郡菊陽町武蔵ヶ丘北3丁目	築年月 / 構造	2024年7月下旬 / 重量鉄骨・2階-3階建
ランドマーク	●ゆめタウン光の森 / 距離2358m	入居 / 契約期間	2024年7月下旬 / 2年
		駐車場	駐車場空有り / 舗装白線引 / 月4400円

入居諸条件備考

内覧・契約については、貸主の指定する仲介業者を介して行いますので、所定の仲介手数料が必要となります。 / 諸費用及び、契約に要する費用は別途打合せ / 契約更新時、更新料30,000円を頂戴します。 / スマートロック設定費用16,500円 / クリーニング代77,000円 / シャーメゾンライフSUPPORT 24 (月額880円税込) に加入して頂きます。 / 上記賃料等以外に、町内会費 毎月 800円をお支払い頂きます。 / 火災保険へのご加入が条件となります。 *ご入居中は、借家人賠償責任保険・個人賠償責任保険が付帯された火災保険へのご加入が必要となります。積水ハウス不動産グループでは、万一の事故の際、グループが連携して迅速に対応できる「シャーメゾンライフGUARD」(*)へのご加入を推奨しております。 *保険契約の取扱代理店は、積水ハウス不動産九州(株)および積水ハウス不動産パートナーズ(株)となります。 / 積水ハウス不動産パートナーズの保証人不要プラン「らくらくパートナー」に加入が必要です。【新規契約時】事務手数料: 33,000円(税込)、【毎月】保証料: 月額賃料等の2% / 諸費用及び、契約に要する費用は別途打合せ / 部屋に付帯する駐車場2台 (月額8,800円)を同一期間ご契約いただきます。【駐車場→8,800円/月2台契約必須: 区画貸主指定。変更不可】 / 更新料: 30,000円

*消費税は10%として計算しています。*掲載されている図面・写真等は、作成方法や撮影方法・時期などにより実際とは異なる場合があります。*家具や車などは、配置のイメージであり、賃貸物件に付属していません (家具家電付き等の表示があるものを除く)。

ポイントがたまる 住んでいるだけでポイントが貯まり、住替え時に家賃が最大3ヶ月分無料!

らくらくパートナー 気分も手間もお財布も、らくらく。保証人不要のらくらくパートナー

積水ハウス不動産九州株式会社 熊本賃貸営業所
TEL:096-319-3210 FAX: 096-319-3219

熊本県熊本市中央区紺屋今町2-1 Wビルディング紺屋今町2 6階
免許番号: 国土交通大臣(12)第2880号

取引形態 貸主