

# Sha Maison

積水ハウス品質のお部屋を シャーメゾン ショップ Shop

熊本電鉄バス

バス 武蔵野台入口 下車 徒歩4分

モバイルで見る



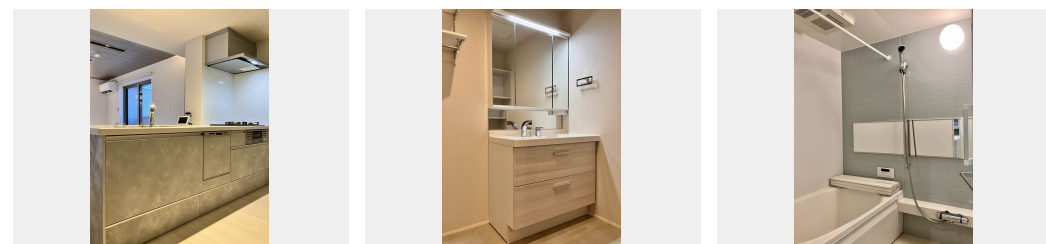
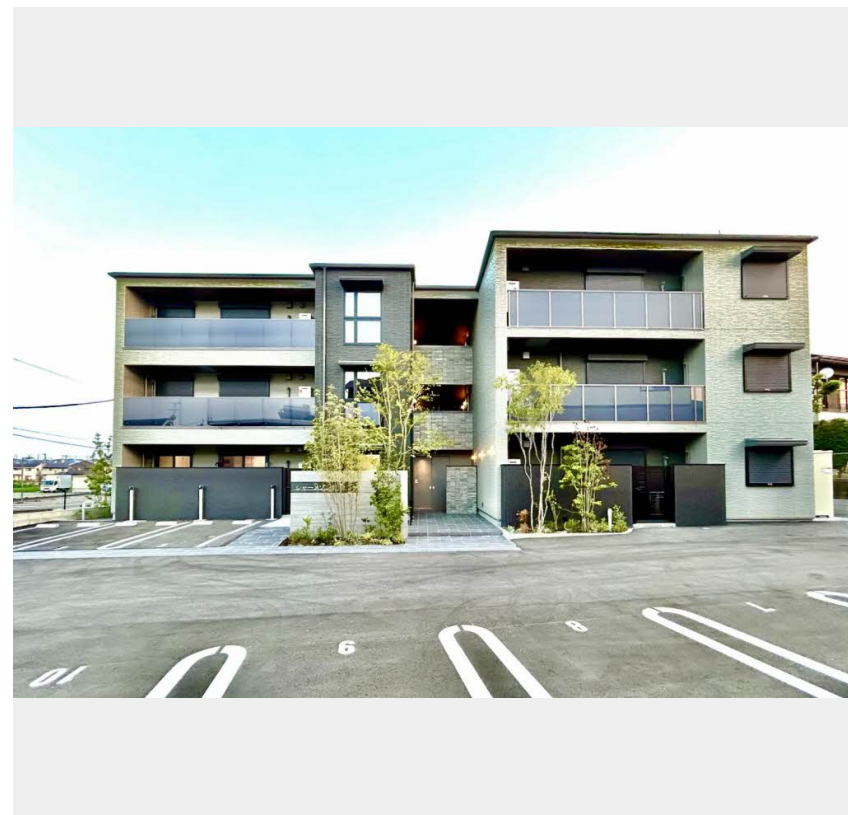
2LDK  
マンション

家賃 **112,000 円**

共益費等 8,000 円

敷金 0 円

礼金 1 ヶ月



積水ハウスの賃貸住宅 シャーメゾン

## Sha Maison

この物件の  
オススメ  
ポイント

積水ハウスグループの管理物件です。法人契約は礼金1ヶ月追加。  
発電した電気を使えて余った電気は売ることができるZEH住宅  
/上階からの音を大幅に抑える高遮音床システム「シャイド」

### この物件についている こだわり設備

- ZEH
- 高遮音床システム
- シャーメゾン ガーデンス
- ペット相談可
- エレベーター
- 宅配BOX
- IOT対応
- スマートロック
- インターネット無料(WiFi付)
- オートロック
- 防犯カメラ
- 防犯ガラス

駐車場あり/マルチメディア配管有/ペット相談可(犬・猫可)/太陽光発電/ZEH(ネット・ゼロ・エネルギーハウス)/シャーメゾンガーデンス/24H換気システム/ペット共生設備/BS/地デジ対応(アンテナ対応)/受水槽(共用)/エレベーター/オートロック/共用玄関ドア/宅配BOX/屋外共用水栓/高遮音床システム「SHAI DD55」/ゴミ集積場(敷地内)/駐輪場(屋根付き)/防犯カメラ/LGBTQフレンドリー/インターネット無料(Wi-Fi対応)/高齢者対応可/カラーモニター付ドアホン/対面キッチン/乾燥機付食器洗浄機付/3口コンロ/給湯器(追焚機)

物件名 シャーメゾン菊陽 \*\* A0201号室

アクセス バス、武蔵野台入口 バス停 徒歩4分

所在地 熊本県菊池郡菊陽町武蔵ヶ丘北3丁目

ランドマーク ●ゆめタウン光の森/距離2358m

間取り 2LDK/洋室5.9 洋室4.7 LDK16.3(帖)

専有面積/向き 63.85㎡/西

築年月/構造 2024年7月下旬/重量鉄骨・2階-3階建

入居/契約期間 2026年6月中旬/2年

駐車場 駐車場空有り/舗装白線引/月4400円

入居諸条件備考

内覧・契約については、貸主の指定する仲介業者を介して行いますので、所定の仲介手数料が必要となります。  
/シャーメゾンライフSUPPORT24(月額1,320円税込)にご加入いただきます。/ご入居にかかる諸費用として、スマートロック設定費用16,500円(税込)、クリーニング特約料100,100円(税込)、町内会費毎月300円が必要です。/火災保険へのご加入が条件となります。\*ご入居中は、借家人賠償責任保険・個人賠償責任保険が付帯された火災保険へのご加入が必要となります。積水ハウス不動産グループでは、万一の事故の際、グループが連携して迅速に対応できる「シャーメゾンライフGUARD」(\*)へのご加入を推奨しております。  
\*保険契約の取扱代理店は、積水ハウスシャーメゾンPM九州(株)および積水ハウスシャーメゾンパートナーズ(株)となります。/積水ハウスシャーメゾンパートナーズの保証人不要プラン『らくらくパートナー』にご加入が必要です。【新規契約時】事務手数料:33,000円(税込)、【毎月】保証料:月額賃料等の2%/諸費用及びその他契約費用は別途打合せ/部屋に付帯する駐車場2台(月額8,800円)を同一期間ご契約いただきます。【駐車場→8,800円/月2台契約必須:区画貸主指定。変更不可】/更新料:新賃料の1ヶ月分

No.2004969

※消費税は10%として計算しています。※掲載されている図面・写真等は、作成方法や撮影方法・時期などにより実際とは異なる場合があります。※家具や車などは、配置のイメージであり、賃貸物件に付属していません(家具家電付き等の表示があるものを除く)。

ポイントがたまる  
住んでいるだけでポイントが貯まり、  
住替え時に家賃が最大3ヶ月分無料に!

らくらくパートナー  
気分も手間もお財布も、らくらく。  
保証人不要のらくらくパートナー

## 積水ハウスシャーメゾンPM九州株式会社 九州南賃貸営業所

TEL:096-319-3210  
FAX: 096-319-3219

熊本県熊本市中央区新市街1番18号熊本第一ビルディング3階  
免許番号:国土交通大臣(12)第2880号

取引形態  
貸主