



2LDK
アパート

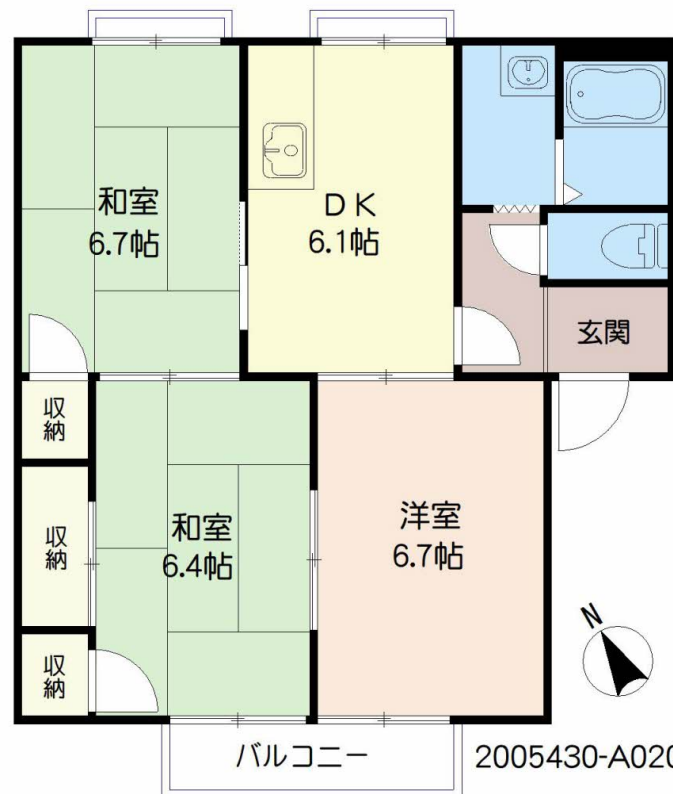
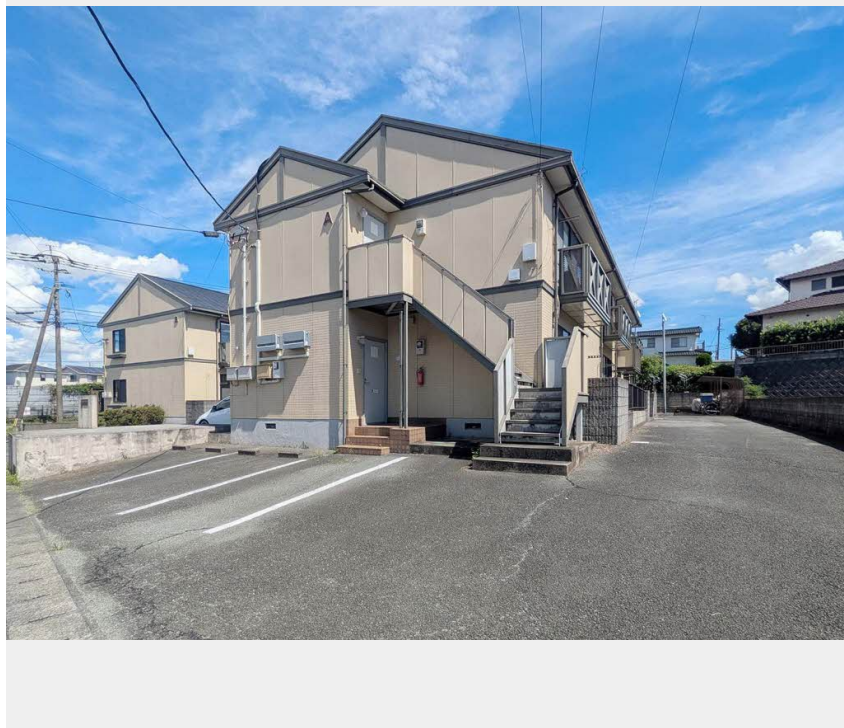
家賃 **50,000 円**

共益費等 0 円

敷金 0 円

礼金 0 円

礼金 0



2005430-A0202

積水ハウスの賃貸住宅 シャーメゾン

Sha Maison

この物件の
おすすめ
ポイント

積水ハウスグループが管理する賃貸物件です。
室内のモニターから、訪問者の顔を確認できるインターホンで
す

この物件についている **こだわり設備**

- TVモニター付きインターホン
- エアコン
- 給湯設備
- 洗髪洗面台
- 温水洗浄便座

駐車場あり/地デジ対応(アンテナ対応)/高齢者対応可/LGBTQフレンドリー/玄関鍵/モニタ付ドアホン/キッチンあり/給湯器/給湯箇所(浴室・台所・洗面所)/風呂/洗髪洗面化粧台/トイレ/トイレ(暖房洗浄便座)/エアコン/バルコニー/下駄箱

物件名 サンシャインハイツ A A0202号室

アクセス 熊本電鉄菊池線 三ツ石駅 徒歩3分
JR豊肥本線 武蔵塚駅 徒歩44分

所在地 熊本県合志市須屋

ランドマーク ●セブンイレブン合志三ツ石駅前店/距離250m

間取り 2LDK/LDK12.8 洋室6.7 洋室6.4 (帖)

専有面積 / 向き 55.6㎡ / 南西

築年月 / 構造 1983年4月中旬 / 軽量鉄骨・2階-2階建

入居 / 契約期間 即時 / 2年

駐車場 駐車場2台無料 / 舗装白線引

入居諸条件備考

シャーメゾンライフSUPPORT24(月額1,320円税込)にご加入いただきます。/ご入居にかかる諸費用として、クリーニング特約料 66,000円(税込)、町内会費 毎月 600円が必要です。/火災保険へのご加入が条件となります。*ご入居中は、借家人賠償責任保険・個人賠償責任保険が付帯された火災保険へのご加入が必要となります。積水ハウス不動産グループでは、万一の事故の際、グループが連携して迅速に対応できる「シャーメゾンライフGUARD」(*)へのご加入を推奨しております。*保険契約の取扱代理店は、積水ハウスシャーメゾンPM九州(株)および積水ハウスシャーメゾンパートナーズ(株)となります。/積水ハウスシャーメゾンパートナーズの保証人不要プラン『らくらくパートナー』に加入が必要です。[新規契約時]事務手数料:33,000円(税込)、[毎月]保証料:月額賃料等の2%/諸費用及びその他契約費用は別途打合せ/更新料:なし

No.2005891

※消費税は10%として計算しています。※掲載されている図面・写真等は、作成方法や撮影方法・時期などにより実際とは異なる場合があります。※家具や車などは、配置のイメージであり、賃貸物件に付属していません(家具家電付き等の表示があるものを除く)。

ポイントがたまる
住んでいるだけでポイントが貯まり、
住替え時に家賃が最大3ヶ月分無料に!

らくらくパートナー
気分も手間もお財布も、らくらく。
保証人不要のらくらくパートナー

積水ハウスシャーメゾンPM九州株式会社 九州南賃貸営業所
TEL:096-319-3210
FAX: 096-319-3219
熊本県熊本市中央区新市街1番18号熊本第一ビルディング3階
免許番号:国土交通大臣(12)第2880号

取引形態
代理