



3K
アパート

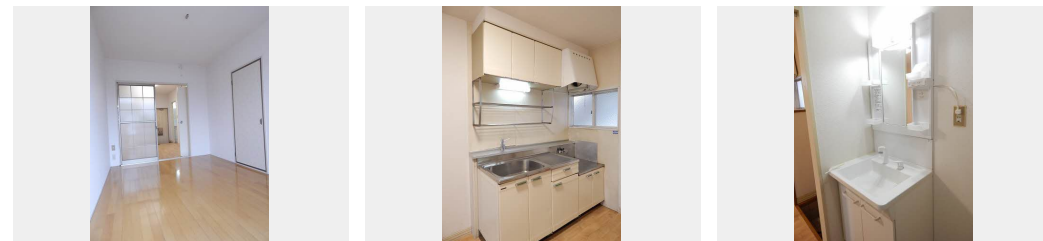
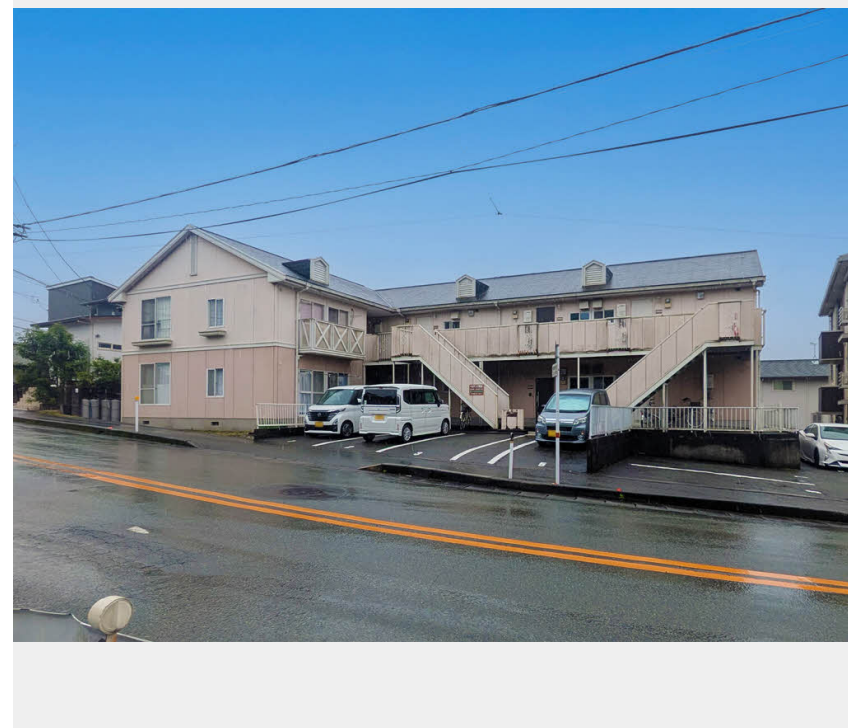
家賃 **42,000 円**

共益費等 **3,000 円**

敷金 **0 円**

礼金 **0 ヶ月**

駐車場 **無料** 礼金 **0**



2004156-A0103

積水ハウスの賃貸住宅 シャーメゾン

Sha Maison

この物件の
**オススメ
ポイント**

積水ハウスグループが管理する賃貸物件です。
ペットとの暮らしご相談可能です / 「猫」との暮らしご相談可能です / 室内のモニターから、訪問者の顔を確認できるインターホンです / プライベート・・・

この物件についている **こだわり設備**

- ペット相談可
- TVモニター付きインターホン
- 専用庭
- 駐車場無料
- エアコン
- 給湯設備
- 温水洗浄便座

駐車場あり / CATV / インターネット対応 (CATV) / ペット相談可 (犬・猫可) / 給湯器 / キッチンあり / 給湯箇所 (浴室・台所・洗面所) / 風呂 / 洗面化粧台 / バス・トイレ (セパレート) / 洗濯機置場 (室内) / エアコン / トイレ (暖房洗浄便座) / カラーモニター付ドアホン / 専用庭

物件名 ベルテック須屋 I A0103号室

アクセス 熊本電鉄菊池線 須屋駅 徒歩2分

所在地 熊本県合志市須屋

ランドマーク ●熊本電気鉄道須屋駅 / 距離96m

間取り 3K / K5.8 和室5.4 洋室5.4 洋室4 (帖)

専有面積 / 向き 45.45㎡ / 南

築年月 / 構造 1991年2月中旬 / 軽量鉄骨・1階-2階建

入居 / 契約期間 2026年7月下旬 / 2年

駐車場 駐車場無料 / 舗装白線引

入居諸条件備考

シャーメゾンライフSUPPORT24 (月額1,320円税込) にご加入いただきます。 / ご入居にかかる諸費用として、鍵交換費用 (初回契約時) 19,800円 (税込)、クリーニング特約料 69,300円 (税込)、町内会費 毎月 800円が必要。 / 火災保険への加入が条件となります。 *ご入居中は、借家人賠償責任保険・個人賠償責任保険が付帯された火災保険への加入が必要となります。 積水ハウス不動産グループでは、万一の事故の際、グループが連携して迅速に対応できる「シャーメゾンライフGUARD」(*) へのご加入を推奨しております。 *保険契約の取扱代理店は、積水ハウスシャーメゾンPM九州 (株) および積水ハウスシャーメゾンパートナーズ (株) となります。 / 積水ハウスシャーメゾンパートナーズの保証人不要プラン『らくらくパートナー』に加入が必要です。 [新規契約時] 事務手数料: 33,000円 (税込)、[毎月] 保証料: 月額賃料等の2% / 諸費用及びその他契約費用は別途打合せ / 更新料: なし

No.2004156

※消費税は10%として計算しています。 ※掲載されている図面・写真等は、作成方法や撮影方法・時期などにより実際とは異なる場合があります。 ※家具や車などは、配置のイメージであり、賃貸物件に付属していません (家具家電付き等の表示があるものを除く)。

ポイントがたまる
住んでいるだけでポイントが貯まり、住替え時に家賃が最大3ヶ月分無料に!

らくらくパートナー
気分も手間もお財布も、らくらく。保証人不要のらくらくパートナー

積水ハウスシャーメゾンPM九州株式会社 九州南賃貸営業所
TEL:096-319-3210
FAX: 096-319-3219
熊本県熊本市中央区新市街1番18号熊本第一ビルディング3階
免許番号: 国土交通大臣 (12) 第2880号

取引形態
代理