

# Sha Maison

積水ハウス品質のお部屋を シャーメゾン ショップ Shop

バス 須屋市民センター 下車 徒歩9分

モバイルで見る



**2LDK**  
アパート

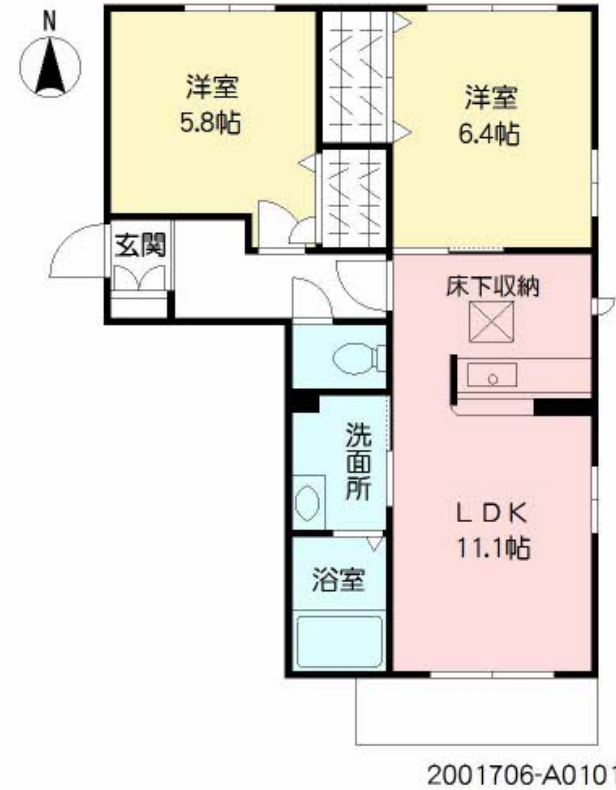
家賃 **64,000 円**

共益費等 4,000 円

敷金 0 円

礼金 1 ヶ月

駐車場 無料



積水ハウスの賃貸住宅 シャーメゾン  
**Sha Maison**

この物件の  
オススメ  
ポイント

積水ハウスグループの管理物件です。法人契約は礼金1ヶ月追加。  
上階からの音を大幅に抑える高遮音床システム「シャイド」を採用/インターネットが無料で入居後すぐに使えます/エント

この物件についている **こだわり設備**

- 高遮音床システム
- インターネット無料(WiFi付)
- オートロック
- TVモニター付きインターホン
- WIC・納戸
- しゃ熱断熱複層ガラス
- 無料 駐車場無料
- 浴室乾燥機
- 追い焚き給湯
- エアコン
- 対面キッチン
- 対面キッチン
- 3口コンロ

駐車場あり/マルチメディア配管有/24H換気システム/CATV/地デジ対応(CATV対応)/オートロック/駐輪場(屋根付き)/ゴミ集積場(敷地内)/高遮音床システム「SHAIDD55」/屋外共用水栓/インターネット無料(Wi-Fi対応)/インターネット対応(CATV)/LGBTQフレンドリー/高齢者対応可/玄関鍵(①キー②ロック)/エコジョーズ/給湯器(追焚機能付)/3口コンロ/対面キッチン/風呂/浴室乾燥機(暖房乾燥)/洗髪洗面化粧台/カラーモニター付ドアホン/エアコン/床下収納庫(1階のみ)/ウォークインクローゼット/下駄

物件名 シャーメゾン須屋 I \*\* A0101号室

アクセス バス、須屋市民センター バス停 徒歩9分

所在地 熊本県合志市須屋

ランドマーク ●熊本電気鉄道「須屋」駅/距離880m

間取り 2LDK/LDK11.1 洋室6.4 洋室5.8 (帖)

専有面積 / 向き 54.76㎡ / 南

築年月 / 構造 2014年7月下旬 / 軽量鉄骨・1階-3階建

入居 / 契約期間 2026年5月中旬 / 2年

駐車場 駐車場無料 / 舗装白線引

入居諸条件備考

内覧・契約については、貸主の指定する仲介業者を介して行いますので、所定の仲介手数料が必要となります。  
/シャーメゾンライフSUPPORT24(月額1,320円税込)にご加入いただきます。/ご入居にかかる諸費用として、鍵交換費用(初回契約時)19,800円(税込)、クリーニング特約料84,700円(税込)、町内会費毎月1,000円が必要です。/火災保険へのご加入が条件となります。\*ご入居中は、借家人賠償責任保険・個人賠償責任保険が付帯された火災保険へのご加入が必要となります。積水ハウス不動産グループでは、万一の事故の際、グループが連携して迅速に対応できる「シャーメゾンライフGUARD」(\*)へのご加入を推奨しております。\*保険契約の取扱代理店は、積水ハウスシャーメゾンPM九州(株)および積水ハウスシャーメゾンパートナーズ(株)となります。/積水ハウスシャーメゾンパートナーズの保証人不要プラン『らくらくパートナー』に加入が必要です。【新規契約時】事務手数料:33,000円(税込)、【毎月】保証料:月額賃料等の2%/諸費用及びその他契約費用は別途打合せ/更新料:新賃料の1ヶ月分

No.2001706

※消費税は10%として計算しています。※掲載されている図面・写真等は、作成方法や撮影方法・時期などにより実際とは異なる場合があります。※家具や車などは、配置のイメージであり、賃貸物件に付属していません(家具家電付き等の表示があるものを除く)。

**ポイントがたまる**  
住んでいるだけでポイントが貯まり、住替え時に家賃が最大3ヶ月分無料に!

**らくらくパートナー**  
気分も手間もお財布も、らくらく。保証人不要のらくらくパートナー

積水ハウスシャーメゾンPM九州株式会社 九州南賃貸営業所  
TEL:096-319-3210  
FAX: 096-319-3219  
熊本県熊本市中央区新市街1番18号熊本第一ビルディング3階  
免許番号: 国土交通大臣(12)第2880号

取引形態  
貸主