

Sha Maison

積水ハウス品質のお部屋を シャーメゾン ショップ Shop

熊本バス

バス 中曲野 下車 徒歩8分

モバイルで見る



2LDK
アパート

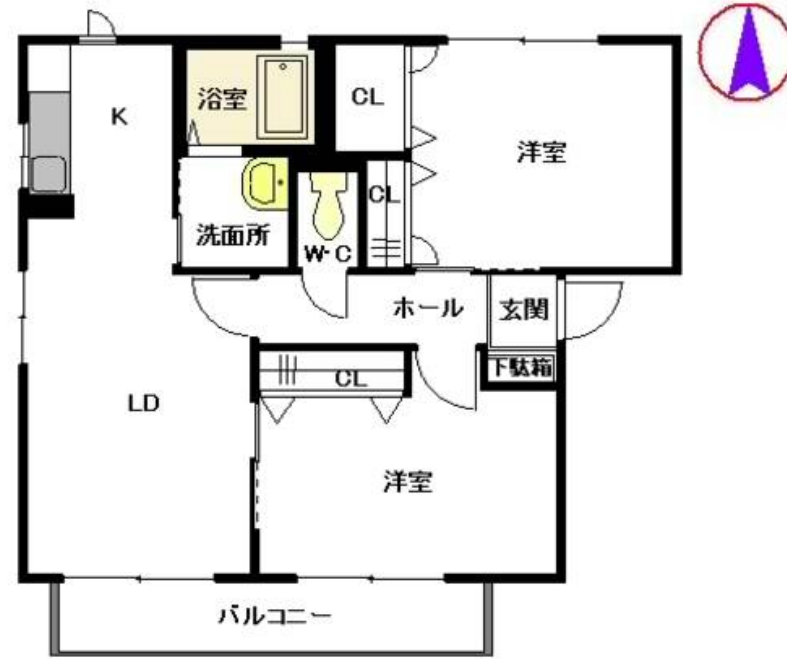
家賃 **56,500 円**

共益費等 3,500 円

敷金 0 ヶ月

礼金 0 円

駐車場 無料 礼金 0



この物件の
オススメ
ポイント

積水ハウス不動産の管理物件です。積水ハウス不動産のネットワークと総合力ですべてのお客様にご満足を。

この物件についている **こだわり設備**

- インターネット 無料(WiFi付)
- TVモニター付き インターホン
- 給湯設備
- 追い焚き給湯
- 温水洗浄便座
- エアコン
- 駐車場無料
- 駐車場2台可



積水ハウスの賃貸住宅 シャーメゾン
Sha Maison

駐車場あり / BS / 24H換気システム / インターネット無料 (Wi-Fi対応) / LGBTQフレンドリー / 高齢者対応可 / トイレ / システムキッチン / 風呂 / 洗面化粧台 / 駐車場2台可 / バス・トイレ (セパレート) / 洗濯機置場 (室内) / カラーモニター付ドアホン / トイレ (暖房洗浄便座) / 給湯器 (追焚機能付) / エアコン

物件名	ガーデンコート * II棟 B0201号室	間取り	2LDK / LDK 11.2 洋室6.2 洋室6.4 (帖)
アクセス	バス、中曲野 バス停 徒歩8分	専有面積 / 向き	54.34㎡ / 南
所在地	熊本県宇城市松橋町曲野	築年月 / 構造	2006年1月下旬 / 軽量鉄骨・2階-2階建
ランドマーク	●松橋小学校 / 距離380m	入居 / 契約期間	即時 / 2年
		駐車場	駐車場2台無料 / 舗装白線引

入居諸条件備考

諸費用及び、契約に要する費用は別途打合せ / 契約更新時、更新料10,000円を頂戴します。 / クリーニング代 66,000円 / シャーメゾンライフSUPPORT 2.4 (月額880円税込) に加入して頂きます。 / 上記賃料等以外に、町内会費 毎月 350円をお支払い頂きます。 / 火災保険へのご加入が条件となります。 *ご入居中は、借家人賠償責任保険・個人賠償責任保険が付帯された火災保険へのご加入が必要となります。積水ハウス不動産グループでは、万一の事故の際、グループが連携して迅速に対応できる「シャーメゾンライフGUARD」(*)へのご加入を推奨しております。 *保険契約の取扱代理店は、積水ハウス不動産九州(株)および積水ハウス不動産パートナーズ(株)となります。 / 積水ハウス不動産パートナーズの保証人不要プラン『らくらくパートナー』に加入が必要です。 [新規契約時] 事務手数料: 33,000円(税込)、 [毎月] 保証料: 月額賃料等の2% / 諸費用及び、契約に要する費用は別途打合せ / 更新料: 10,000円

※消費税は10%として計算しています。 ※掲載されている図面・写真等は、作成方法や撮影方法・時期などにより実際とは異なる場合があります。 ※家具や車などは、配置のイメージであり、賃貸物件に付属していません (家具家電付き等の表示があるものを除く)。

ポイントがたまる
住んでいるだけでポイントが貯まり、住替え時に家賃が最大3ヶ月分無料に!

らくらくパートナー
気分も手間もお財布も、らくらく。保証人不要のらくらくパートナー

熊本地所株式会社エイブルネットワーク宇土店
TEL:0964-26-9531
FAX: 0964-22-4548

熊本県宇土市善道寺町163番地3
免許番号: 熊本県知事(8)第3227号
所属団体: (公社)熊本県宅地建物取引業協会 / (一社)九州不動産公正取引協議会

取引形態
仲介