



1LDK
アパート

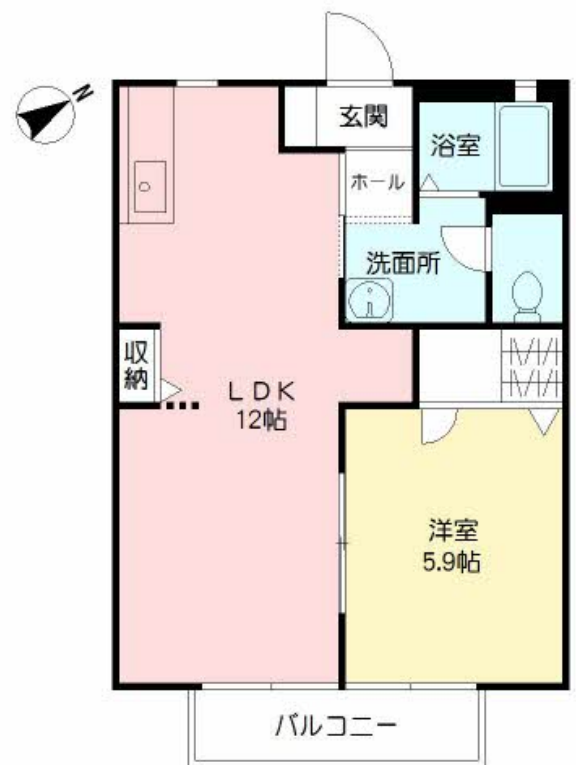
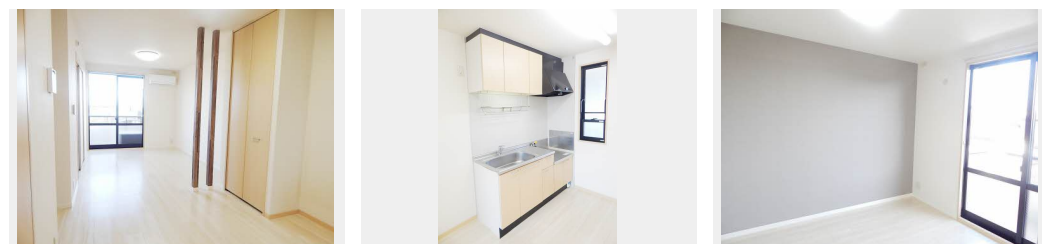
家賃 **45,000 円**

共益費等 **3,500 円**

敷金 **0 ヶ月**

礼金 **45,500 円**

駐車場 **無料**



0223016-A0206

積水ハウスの賃貸住宅 シャーメゾン

Sha Maison

この物件の
オススメ
ポイント

積水ハウス不動産の管理物件です。積水ハウス不動産のネットワークと総合力ですべてのお客様にご満足を。

この物件についている **こだわり設備**

- 宅配BOX
- インターネット無料(WiFi付)
- 給湯設備
- 浴室乾燥機
- 温水洗浄便座
- エアコン
- 駐車場無料
- 駐車場2台可

駐車場あり / BS / インターネット無料 (Wi-Fi 対応) / LGBTQフレンドリー / 高齢者対応可 / 宅配BOX / トイレ / 給湯器 / システムキッチン / 風呂 / 洗面化粧台 / エアコン / 駐車場2台可 / バス・トイレ (セパレート) / トイレ (暖房洗浄便座) / 浴室乾燥機 (暖房乾燥) / 照明器具 / 洗濯機置場 (室内)

物件名 シャーメゾン不知火 * A0206号室

アクセス バス、十五社 バス停 徒歩3分
JR 鹿児島本線 松橋駅 徒歩5分

所在地 熊本県宇城市不知火町高良

ランドマーク ●不知火小学校 / 距離320m

間取り 1LDK / LDK 12 洋室 5.9 (帖)

専有面積 / 向き 41.67㎡ / 南東

築年月 / 構造 2003年3月下旬 / 軽量鉄骨・2階-2階建

入居 / 契約期間 2024年6月上旬 / 2年

駐車場 駐車場2台無料 / 舗装白線引

入居諸条件備考

シャーメゾンライフSUPPORT 24 (月額880円税込) にご加入いただきます。/ ご入居にかかる諸費用として、クリーニング特約料 55,000円 (税込)、町内会費 毎月 500円が必要。/ 火災保険へのご加入が条件となります。*ご入居中は、借家人賠償責任保険・個人賠償責任保険が付帯された火災保険へのご加入が必要となります。積水ハウス不動産グループでは、万一の事故の際、グループが連携して迅速に対応できる「シャーメゾンライフGUARD」(*) へのご加入を推奨しております。*保険契約の取扱代理店は、積水ハウス不動産九州(株) および積水ハウス不動産パートナーズ(株) となります。/ 積水ハウス不動産パートナーズの保証人不要プラン『らくらくパートナー』に加入が必要です。[新規契約時] 事務手数料: 33,000円 (税込)、[毎月] 保証料: 月額賃料等の2% / 諸費用及び、契約に要する費用は別途打合せ / 更新料: 10,000円

※消費税は10%として計算しています。※掲載されている図面・写真等は、作成方法や撮影方法・時期などにより実際とは異なる場合があります。※家具や車などは、配置のイメージであり、賃貸物件に付属していません(家具家電付き等の表示があるものを除く)。

ポイントがたまる
住んでいるだけでポイントが貯まり、
住替え時に家賃が最大3ヶ月分無料に!

らくらくパートナー
気分も手間もお財布も、らくらく。
保証人不要のらくらくパートナー

株式会社中村不動産開発 宇土本店

TEL:0964-22-0815
FAX: 0964-22-0839

熊本県宇土市三拾町201-2
免許番号: 熊本県知事免許 (09) 第003050号
所属団体: (公社) 熊本県宅地建物取引業協会 / (一社) 九州不動産公正取引協議会

取引形態
仲介