

Sha Maison

積水ハウス品質のお部屋を シャーメゾン ショップ Shop

J R 鹿児島本線

宇土駅 徒歩27分

モバイルで見る



1LDK アパート

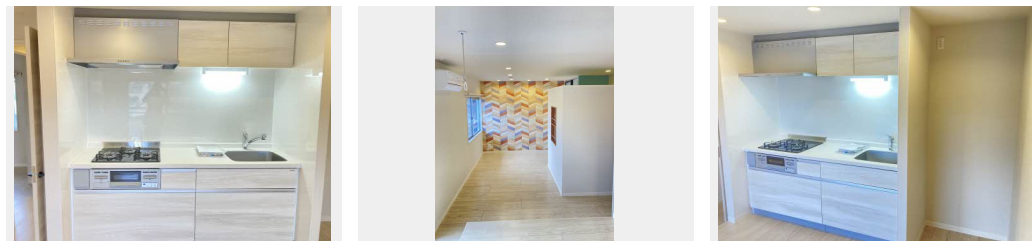
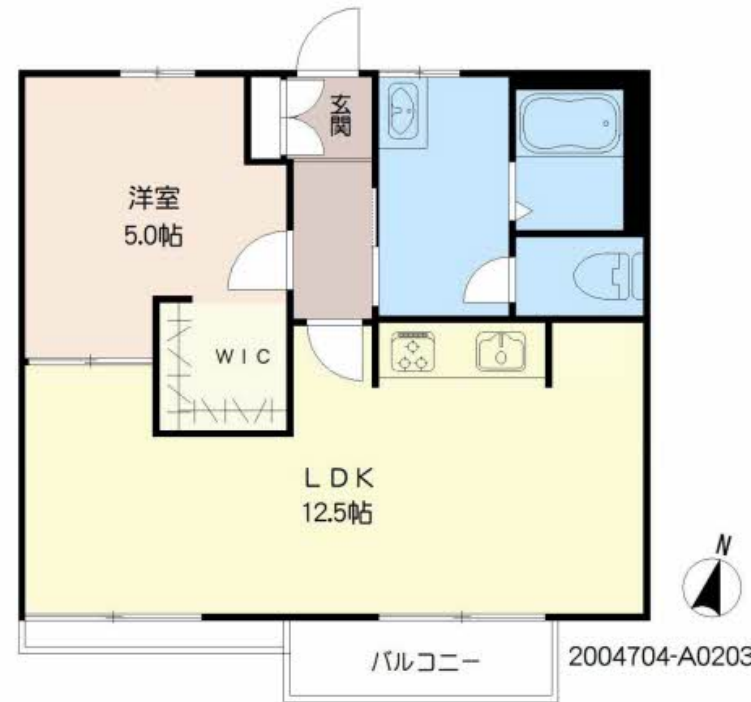
家賃 55,000 円

共益費等 2,500 円

敷金 0 円

礼金 0 円

駐車場 無料 礼金 0



Re.
Renovation
リノベーション

デザインされた住空間で
シャーメゾンライフをお楽しみ
いただけます。

この物件の
オススメ
ポイント

積水ハウス不動産の管理物件です。積水ハウス不動産のネットワークと総合力ですべてのお客様にご満足を。

この物件についている こだわり設備

- リノベーション
- インターネット 無料(WiFi付)
- 動画視聴 サービス
- TVモニター付き インターホン
- 防犯カメラ
- ペット相談可
- コンロ
- 3口コンロ
- 温水洗浄便座
- エアコン
- 無料 駐車場無料

駐車場あり/インターネット無料(Wi-Fi対応)/動画視聴サービス/防犯カメラ/高齢者対応可/ペット相談可(犬・猫可)/玄関鍵/湯沸器/キッチンあり/トイレ/エアコン/サッシ/カラーモニター付ドアホン/トイレ(暖房洗浄便座)/リノベーション/システムキッチン/3口コンロ/給湯箇所(浴室・台所・洗面所)/洗面所独立

物件名 メゾン古城 A棟 ** A0203号室

間取り 1LDK/LDK12.5 洋室5(帖)

アクセス J R 鹿児島本線 宇土駅 徒歩27分
バス、古城町 バス停 徒歩1分

専有面積 / 向き 42.78㎡ / 南

所在地 熊本県宇土市古城町

築年月 / 構造 1985年1月下旬 / 軽量鉄骨・1階-2階建

ランドマーク ●宇土シティ / 距離2200m

入居 / 契約期間 即時 / 2年

駐車場 駐車場2台無料 / 未舗装

入居諸条件備考

諸費用及び、契約に要する費用は別途打合せ/契約更新時、更新料10,000円を頂戴します。/クリーニング代55,000円/シャーメゾンライフSUPPORT24(月額880円税込)に加入して頂きます。/上記賃料等以外に、町内会費 毎月700円をお支払い頂きます。/火災保険へのご加入が条件となります。*ご入居中は、借家人賠償責任保険・個人賠償責任保険が付帯された火災保険へのご加入が必要となります。積水ハウス不動産グループでは、万一の事故の際、グループが連携して迅速に対応できる「シャーメゾンライフGUARD」(*)へのご加入を推奨しております。*保険契約の取扱代理店は、積水ハウス不動産九州(株)および積水ハウス不動産パートナーズ(株)となります。/積水ハウス不動産パートナーズの保証人不要プラン『らくらくパートナー』に加入が必要です。[新規契約時]事務手数料:33,000円(税込)、[毎月]保証料:月額賃料等の2%/リノベーション2023年07月 3DK→1LDKへ、ゆとりあるリビングのある生活/諸費用及び、契約に要する費用は別途打合せ/更新料:10,000円

※消費税は10%として計算しています。※掲載されている図面・写真等は、作成方法や撮影方法・時期などにより実際とは異なる場合があります。※家具や車などは、配置のイメージであり、賃貸物件に付属していません(家具家電付き等の表示があるものを除く)。

ポイントがたまる
住んでいるだけでポイントが貯まり、
住替え時に家賃が最大3ヶ月分無料に!

らくらくパートナー
気分も手間もお財布も、らくらく。
保証人不要のらくらくパートナー

熊本地所株式会社エイブルネットワーク宇土店

TEL:0964-26-9531
FAX: 0964-22-4548

熊本県宇土市善道寺町163番地3
免許番号: 熊本県知事(8)第3227号
所属団体: (公社)熊本県宅地建物取引業協会 / (一社)九州不動産公正取引協議会

取引形態
仲介