

Sha Maison

積水ハウス品質のお部屋を シャーメゾン ショップ Shop

九州産業交通バス

バス 上松山 下車 徒歩5分

モバイルで見る



1R
アパート

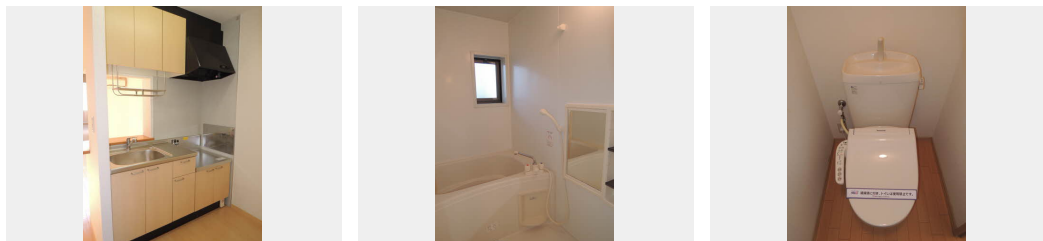
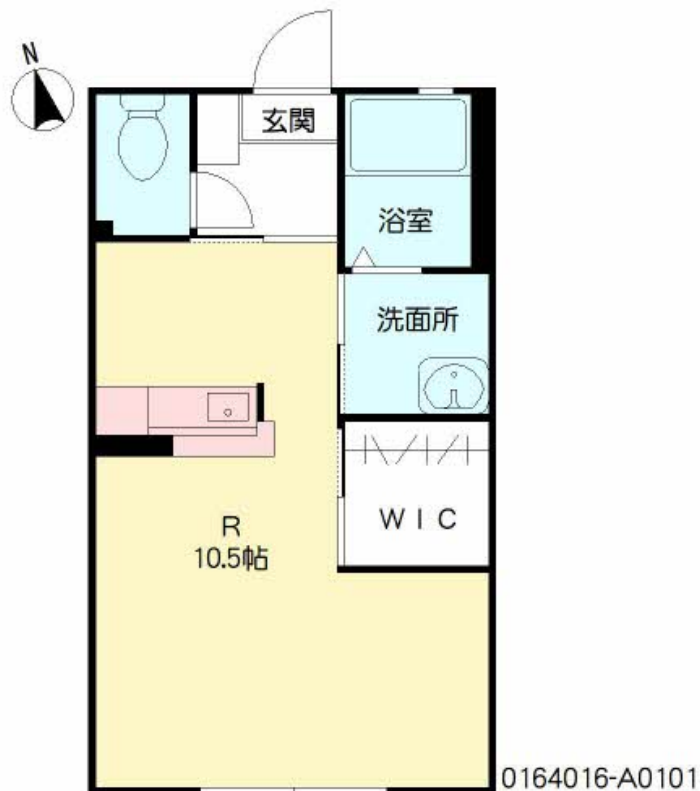
家賃 **37,500 円**

共益費等 2,500 円

敷金 0 ヶ月

礼金 1 ヶ月

駐車場 無料



積水ハウスの賃貸住宅 シャーメゾン

Sha Maison

この物件の
オススメ
ポイント

積水ハウス不動産の管理物件です。積水ハウス不動産のネットワークと総合力ですべてのお客様にご満足を。

この物件についている こだわり設備

- インターネット 無料(WiFi付)
- TVモニター付き インターホン
- 対面キッチン
- 洗面洗面台
- 温水洗浄便座
- エアコン
- 給湯設備
- 専用庭
- P 無料 駐車場無料

駐車場あり/インターネット無料(Wi-Fi対応)/LGBTQフレンドリー/高齢者対応可/給湯器/対面キッチン/洗髪洗面化粧台/モニタ付ドアホン/エアコン/専用庭/TVアンテナ/トイレ(暖房洗浄便座)/駐車場有り/バス・トイレ(セパレート)/洗濯機置場(室内)

物件名 西原一番館 ** A0101号室

アクセス バス、上松山 バス停 徒歩5分

所在地 熊本県宇土市境目町

ランドマーク -

間取り ワンルーム/ワンルーム10.5(帖)

専有面積 / 向き 28.38㎡ / 南

築年月 / 構造 2003年10月下旬 / 軽量鉄骨・1階-2階建

入居 / 契約期間 2024年5月上旬 / 2年

駐車場 駐車場無料 / 舗装白線引

入居諸条件備考

諸費用及び、契約に要する費用は別途打合せ/契約更新時、更新料10,000円を頂戴します。/クリーニング代44,000円/シャーメゾンライフSUPPORT24(月額880円税込)に加入して頂きます。/上記賃料等以外に、町内会費 毎月 500円をお支払い頂きます。/火災保険へのご加入が条件となります。*ご入居中は、借家人賠償責任保険・個人賠償責任保険が付帯された火災保険へのご加入が必要となります。積水ハウス不動産グループでは、万一の事故の際、グループが連携して迅速に対応できる「シャーメゾンライフGUARD」(*)へのご加入を推奨しております。*保険契約の取扱代理店は、積水ハウス不動産九州(株)および積水ハウス不動産パートナーズ(株)となります。/積水ハウス不動産パートナーズの保証人不要プラン『らくらくパートナー』に加入が必要です。[新規契約時]事務手数料:33,000円(税込)、[毎月]保証料:月額賃料等の2%/諸費用及び、契約に要する費用は別途打合せ/更新料:10,000円

※消費税は10%として計算しています。※掲載されている図面・写真等は、作成方法や撮影方法・時期などにより実際とは異なる場合があります。※家具や車などは、配置のイメージであり、賃貸物件に付属していません(家具家電付き等の表示があるものを除く)。

ポイントがたまる
住んでいるだけでポイントが貯まり、
住替え時に家賃が最大3ヶ月分無料に!

らくらくパートナー
気分も手間もお財布も、らくらく。
保証人不要のらくらくパートナー

株式会社中村不動産開発 宇土本店

TEL:0964-22-0815
FAX: 0964-22-0839

熊本県宇土市三拾町201-2
免許番号: 熊本県知事免許 (09) 第003050号
所属団体: (公社) 熊本県宅地建物取引業協会 / (一社) 九州不動産公正取引協議会

取引形態
仲介