



2LDK
アパート

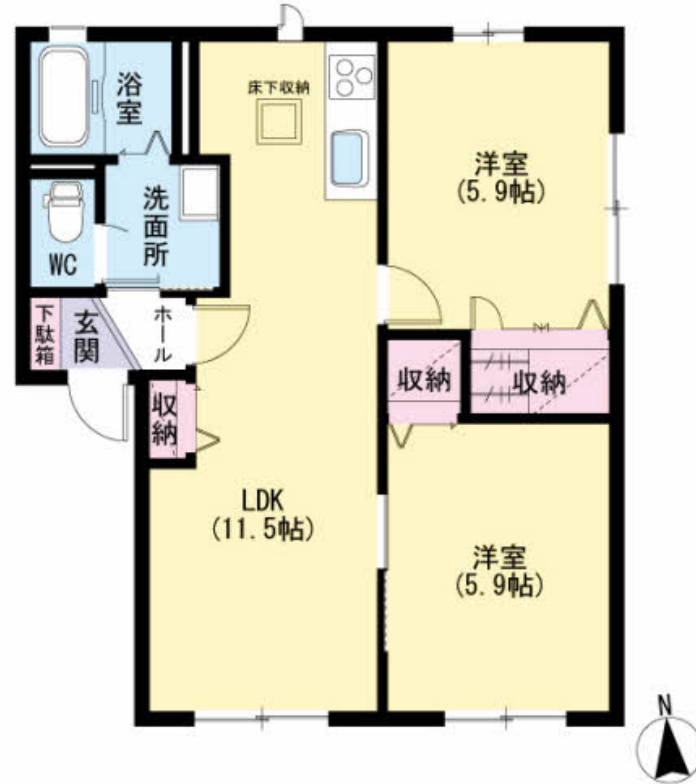
家賃 **51,000 円**

共益費等 4,000 円

敷金 0 ヶ月

礼金 0 ヶ月

駐車場 無料 礼金 0



積水ハウスの賃貸住宅 シャーメゾン
Sha Maison

この物件の
オススメ
ポイント

積水ハウスグループの管理物件です。法人契約は礼金1ヶ月追加。
宅配ボックス付きなので不在時にも荷物を受け取れます/インターネットが無料で入居後すぐに使えます/室内のモニターか

この物件についている **こだわり設備**

- 宅配BOX
- インターネット 無料(WiFi付)
- TVモニター付き インターホン
- 無料 駐車場無料
- エアコン
- 給湯設備
- 洗髪洗面台
- 温水洗浄便座

駐車場あり/インターネット無料(Wi-Fi対応)/LGBTQフレンドリー/宅配BOX/駐輪場(屋根付き)/ゴミ集積場(敷地内)/高齢者対応可/玄関鍵/トイレ/給湯器/風呂/サッシ/モニター付ドアホン/キッチンあり/給湯箇所(浴室・台所・洗面所)/洗髪洗面化粧台/トイレ(暖房洗浄便座)/エアコン/バス・トイレ(セパレート)/洗濯機置場(室内)

物件名 セレクトン B棟 * B0102号室

アクセス バス、鹿本高校入口 バス停 徒歩2分

所在地 熊本県山鹿市古閑

ランドマーク ●明林堂山鹿店/距離34m

間取り 2LDK/LDK11.5 洋室5.9 洋室5.9 (帖)

専有面積 / 向き 50.78㎡ / 南

築年月 / 構造 2004年8月上旬 / 軽量鉄骨・1階-2階建

入居 / 契約期間 2026年7月中旬 / 2年

駐車場 駐車場2台無料 / 舗装白線引

入居諸条件備考

内覧・契約については、貸主の指定する仲介業者を介して行いますので、所定の仲介手数料が必要となります。
/シャーメゾンライフSUPPORT24(月額1,320円税込)にご加入いただきます。/ご入居にかかる諸費用として、鍵交換費用(初回契約時)19,800円(税込)、クリーニング特約料77,000円(税込)、町内会費毎月500円が必要です。/火災保険へのご加入が条件となります。*ご入居中は、借家人賠償責任保険・個人賠償責任保険が付帯された火災保険へのご加入が必要となります。積水ハウス不動産グループでは、万一の事故の際、グループが連携して迅速に対応できる「シャーメゾンライフGUARD」(*)へのご加入を推奨しております。
*保険契約の取扱代理店は、積水ハウスシャーメゾンPM九州(株)および積水ハウスシャーメゾンパートナーズ(株)となります。/積水ハウスシャーメゾンパートナーズの保証人不要プラン『らくらくパートナー』にご加入が必要です。【新規契約時】事務手数料:33,000円(税込)、【毎月】保証料:月額賃料等の2%/諸費用及びその他契約費用は別途打合せ/更新料:新賃料の1ヶ月分

No.2001745

※消費税は10%として計算しています。※掲載されている図面・写真等は、作成方法や撮影方法・時期などにより実際とは異なる場合があります。※家具や車などは、配置のイメージであり、賃貸物件に付属していません(家具家電付き等の表示があるものを除く)。

ポイントがたまる
住んでいるだけでポイントが貯まり、住替え時に家賃が最大3ヶ月分無料に!

らくらくパートナー
気分も手間もお財布も、らくらく。保証人不要のらくらくパートナー

積水ハウスシャーメゾンPM九州株式会社 九州南賃貸営業所
TEL:096-319-3210
FAX: 096-319-3219
熊本県熊本市中央区新市街1番18号熊本第一ビルディング3階
免許番号: 国土交通大臣(12)第2880号

取引形態
貸主