

# Sha Maison

積水ハウス品質のお部屋を シャーメゾン ショップ Shop

九州産業交通バス

バス 下薩摩瀬 下車 徒歩13分

モバイルで見る



1LDK  
アパート

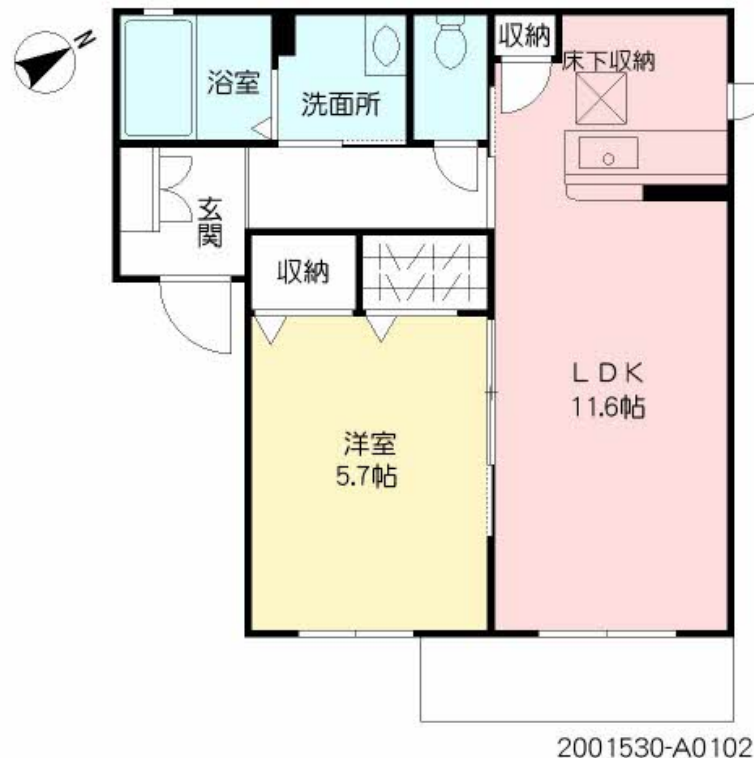
家賃 55,000 円

共益費等 3,500 円

敷金 0 円

礼金 1 ヶ月

駐車場 無料



2001530-A0102

積水ハウスの賃貸住宅 シャーメゾン

Sha Maison

この物件の  
オススメ  
ポイント

積水ハウス不動産の管理物件です。積水ハウス不動産のネットワークと総合力ですべてのお客様にご満足を。

## この物件についている こだわり設備

- 高遮音床システム
- しゃ熱断熱複層ガラス
- TVモニター付きインターホン
- 対面キッチン
- コンロ
- 3口コンロ
- IHクッキングヒーター
- オール電化
- 給湯設備
- エコキュート
- 浴室乾燥機
- 洗髪洗面台

駐車場あり/マルチメディア配管有/24H換気システム/オール電化/駐車場(屋根付き)/高遮音床システム「SHAI DD55」/LGBTQフレンドリー/高齢者対応可/玄関鍵(①キー②ロック)/エコキュート/給湯器(高温差し湯機能付)/給湯箇所(浴室・台所・洗面所)/3口IHクッキングヒーター/対面キッチン/風呂/浴室乾燥機(暖房乾燥)/洗髪洗面化粧台/カラーモニター付ドアホン/トイレ(暖房洗浄便座)/エアコン/床下収納庫(1階のみ)/下駄箱/しゃ熱断熱複層ガラス/雨戸(1階のみ)/バルコニー/TVアンテナ/駐車場2台可/バス・トイレ(セパレート)/洗

物件名 クレアーレ \*\* A0102号室

アクセス バス、下薩摩瀬 バス停 徒歩13分

所在地 熊本県人吉市下薩摩瀬町

ランドマーク ●ゆめマート/距離720m

間取り 1LDK/LDK11.6 洋室5.7(帖)

専有面積/向き 43.75㎡/東

築年月/構造 2014年1月下旬/軽量鉄骨・1階-2階建

入居/契約期間 2024年6月上旬/2年

駐車場 駐車場2台無料/舗装白線引

入居諸条件備考

諸費用及び、契約に要する費用は別途打合せ/契約更新時、更新料10,000円を頂戴します。/クリーニング代55,000円/シャーメゾンライフSUPPORT24(月額880円税込)に加入して頂きます。/上記賃料等以外に、町内会費 毎月 500円をお支払い頂きます。/火災保険へのご加入が条件となります。\*ご入居中は、借家人賠償責任保険・個人賠償責任保険が付帯された火災保険へのご加入が必要となります。積水ハウス不動産グループでは、万一の事故の際、グループが連携して迅速に対応できる「シャーメゾンライフGUARD」(\*)へのご加入を推奨しております。\*保険契約の取扱代理店は、積水ハウス不動産九州(株)および積水ハウス不動産パートナーズ(株)となります。/積水ハウス不動産パートナーズの保証人不要プラン『らくらくパートナー』に加入が必要です。[新規契約時]事務手数料:33,000円(税込)、[毎月]保証料:月額賃料等の2%/諸費用及び、契約に要する費用は別途打合せ/更新料:10,000円

※消費税は10%として計算しています。※掲載されている図面・写真等は、作成方法や撮影方法・時期などにより実際とは異なる場合があります。※家具や車などは、配置のイメージであり、賃貸物件に付属していません(家具家電付き等の表示があるものを除く)。

ポイントがたまる  
住んでいるだけでポイントが貯まり、  
住替え時に家賃が最大3ヶ月分無料に!

らくらくパートナー  
気分も手間もお財布も、らくらく。  
保証人不要のらくらくパートナー

株式会社ウエハラ  
TEL:0966-22-3627  
FAX: 0966-22-3699

熊本県人吉市七日町31番地  
免許番号: 熊本県知事免許 (02) 第005109号  
所属団体: (公社) 熊本県宅地建物取引業協会 / (一社) 九州不動産公正取引協議会

取引形態  
仲介