

# Sha Maison

積水ハウス品質のお部屋を シャーメゾン ショップ Shop

九州産業交通バス

バス イスミインター店前 下車 徒歩13分

📱 モバイルで見る



**1LDK**  
アパート

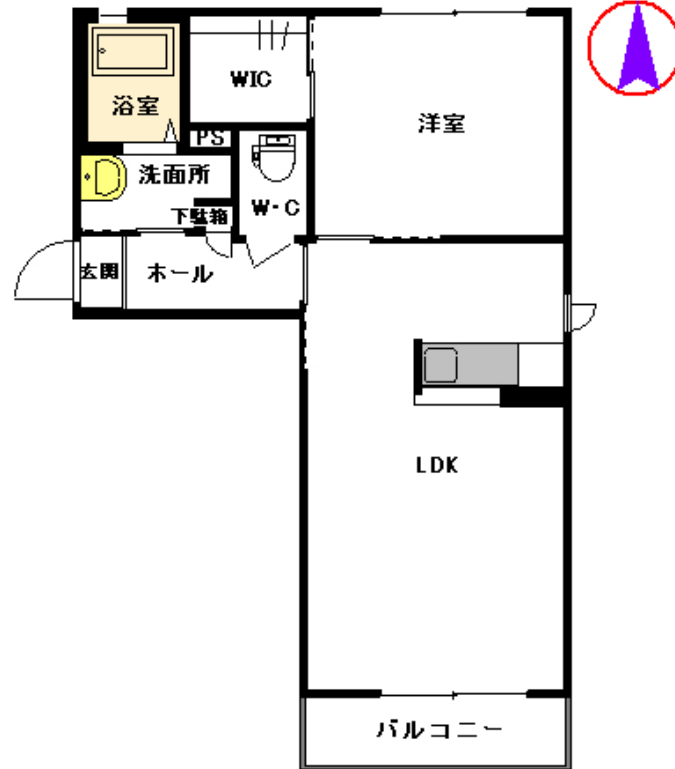
家賃 **53,000 円**

共益費等 4,000 円

敷金 0 ヶ月

礼金 0.5 ヶ月

🅐 無料



この物件の  
オススメ  
ポイント

積水ハウスグループの管理物件です。法人契約は礼金1ヶ月追加。  
インターネットが無料で入居後すぐに使えます/室内のモニターから、訪問者の顔を確認できるインターホンです

この物件についている **こだわり設備**

- インターネット 無料(WiFi付)
- TVモニター付き インターホン
- 🅐 無料 駐車場無料
- 浴室乾燥機
- 対面キッチン
- 給湯設備
- 洗面洗面台
- 温水洗浄便座

駐車場あり/24H換気システム/インターネット無料(Wi-Fi対応)/LGBTQフレンドリー/高齢者対応可/トイレ/給湯器/対面キッチン/風呂/洗面洗面化粧台/カラーモニター付ドアホン/トイレ(暖房洗浄便座)/TVアンテナ/バルコニー/バス・トイレ(セパレート)/洗濯機置場(室内)/浴室乾燥機(暖房乾燥)

積水ハウスの賃貸住宅 シャーメゾン  
**Sha Maison**

物件名 メゾン鬼木 A0201号室  
アクセス バス、イスミインター店前 バス停 徒歩13分  
所在地 熊本県人吉市鬼木町  
ランドマーク -

間取り 1LDK/LDK12.9 洋室6.2 (帖)  
専有面積 / 向き 43.89㎡/南  
築年月 / 構造 2007年6月下旬/軽量鉄骨・2階-2階建  
入居 / 契約期間 2026年6月中旬/2年  
駐車場 駐車場2台無料/舗装白線引

入居諸条件備考

内覧・契約については、貸主の指定する仲介業者を介して行いますので、所定の仲介手数料が必要となります。  
/シャーメゾンライフSUPPORT24(月額1,320円税込)にご加入いただきます。/ご入居にかかる諸費用として、鍵交換費用(初回契約時)19,800円(税込)、クリーニング特約料69,300円(税込)が必要です。  
/火災保険へのご加入が条件となります。\*ご入居中は、借家人賠償責任保険・個人賠償責任保険が付帯された火災保険へのご加入が必要となります。積水ハウス不動産グループでは、万一の事故の際、グループが連携して迅速に対応できる「シャーメゾンライフGUARD」(\*)へのご加入を推奨しております。\*保険契約の取扱代理店は、積水ハウスシャーメゾンPM九州(株)および積水ハウスシャーメゾンパートナーズ(株)となります。  
/積水ハウスシャーメゾンパートナーズの保証人不要プラン『らくらくパートナー』に加入が必要です。[新規契約時]事務手数料:33,000円(税込)、[毎月]保証料:月額賃料等の2%/諸費用及びその他契約費用は別途打合せ/更新料:新賃料の1ヶ月分

No.2005489

※消費税は10%として計算しています。※掲載されている図面・写真等は、作成方法や撮影方法・時期などにより実際とは異なる場合があります。※家具や車などは、配置のイメージであり、賃貸物件に付属していません(家具家電付き等の表示があるものを除く)。

**ポイントがたまる**  
住んでいるだけでポイントが貯まり、住替え時に家賃が最大3ヶ月分無料に!

**らくらくパートナー**  
気分も手間もお財布も、らくらく。保証人不要のらくらくパートナー

積水ハウスシャーメゾンPM九州株式会社 九州南賃貸営業所  
TEL:096-319-3210  
FAX: 096-319-3219  
熊本県熊本市中央区新市街1番18号熊本第一ビルディング3階  
免許番号: 国土交通大臣(12)第2880号

取引形態  
貸主