

Sha Maison

積水ハウス品質のお部屋を シャーメゾン ショップ Shop

九州産業交通バス

バス 有佐駅前 下車 徒歩15分

📱 モバイルで見る



1LDK
アパート

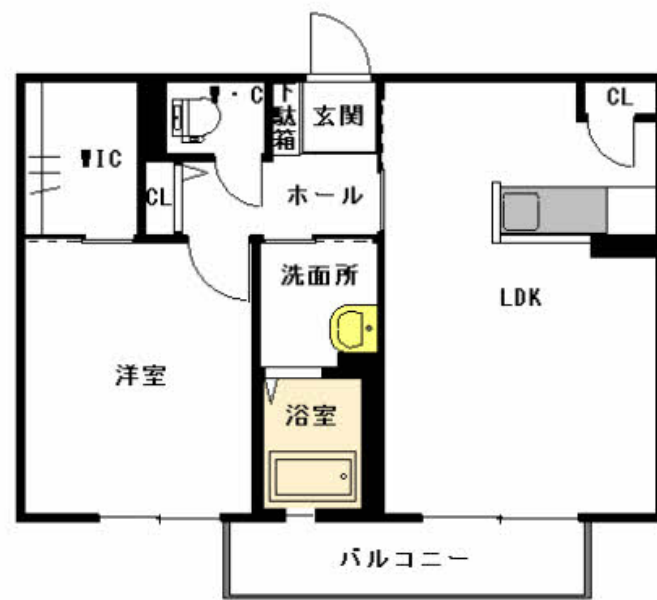
家賃 **45,000 円**

共益費等 3,500 円

敷金 0 ヶ月

礼金 0 ヶ月

🅐 駐車場 無料 🅑 礼金 0



この物件の
オススメ
ポイント

積水ハウス不動産の管理物件です。積水ハウス不動産のネットワークと総合力ですべてのお客様にご満足を。

この物件についている **こだわり設備**

- インターネット 無料(WiFi付)
- TVモニター付き インターホン
- 防犯カメラ
- 対面キッチン
- コンロ
- 3口コンロ
- 給湯設備
- 追い焚き給湯
- 洗髪洗面台
- 温水洗浄便座
- エアコン
- 🅐 無料 駐車場無料

駐車場あり / BS / 24H換気システム / インターネット無料 (Wi-Fi対応) / 防犯カメラ / LGBTQフレンドリー / 高齢者対応可 / トイレ / 駐車場2台可 / バス・トイレ (セパレート) / 洗濯機置場 (室内) / 玄関鍵 (①キー②ロック) / 給湯器 / 給湯器 (追焚機能付) / 3口コンロ / 対面キッチン / 風呂 / 洗髪洗面化粧台 / カラーモニター付ドアホン / トイレ (暖房洗浄便座) / エアコン

積水ハウスの賃貸住宅 シャーメゾン
Sha Maison

物件名 リバー・パーク・タウン** B棟 B0202号室

間取り 1LDK / LDK 11.8 洋室6.4 (帖)

アクセス バス、有佐駅前 バス停 徒歩15分

専有面積 / 向き 44.32㎡ / 南

所在地 熊本県八代市鏡町上鏡

築年月 / 構造 2008年7月下旬 / 軽量鉄骨・2階-2階建

入居 / 契約期間 即時 / 2年

ランドマーク -

駐車場 駐車場2台無料 / 舗装白線引

入居諸条件備考

内覧・契約については、貸主の指定する仲介者を介して行いますので、所定の仲介手数料が必要となります。諸費用及び、契約に要する費用は別途打合せ / 契約更新時、更新料10,000円を頂戴します。/ シャーメゾンライフSUPPORT24 (月額880円税込) に加入して頂きます。/ 火災保険へのご加入が条件となります。*ご入居中は、借家人賠償責任保険・個人賠償責任保険が付帯された火災保険へのご加入が必要となります。積水ハウス不動産グループでは、万一の事故の際、グループが連携して迅速に対応できる「シャーメゾンライフGUARD」(*)へのご加入を推奨しております。*保険契約の取扱代理店は、積水ハウス不動産九州(株)および積水ハウス不動産パートナーズ(株)となります。/ 積水ハウス不動産パートナーズの保証人不要プラン『らくらくパートナー』に加入が必要です。[新規契約時]事務手数料: 33,000円(税込)、[毎月]保証料: 月額賃料等の2% / 諸費用及び、契約に要する費用は別途打合せ / 更新料: 10,000円

※消費税は10%として計算しています。※掲載されている図面・写真等は、作成方法や撮影方法・時期などにより実際とは異なる場合があります。※家具や車などは、配置のイメージであり、賃貸物件に付属していません(家具家電付き等の表示があるものを除く)。

ポイントがたまる
住んでいるだけでポイントが貯まり、住替え時に家賃が最大3ヶ月分無料に!

らくらくパートナー
気分も手間もお財布も、らくらく。保証人不要のらくらくパートナー

積水ハウス不動産九州株式会社 熊本賃貸営業所
TEL:096-319-3210
FAX: 096-319-3219

熊本県熊本市中央区紺屋今町2-1 Wビルディング紺屋今町2 6階
免許番号: 国土交通大臣(12)第2880号

取引形態
貸主