

Sha Maison

積水ハウス品質のお部屋を シャーメゾン ショップ Shop

九州産業交通バス

バス 両出 下車 徒歩3分

モバイルで見る



1LDK
アパート

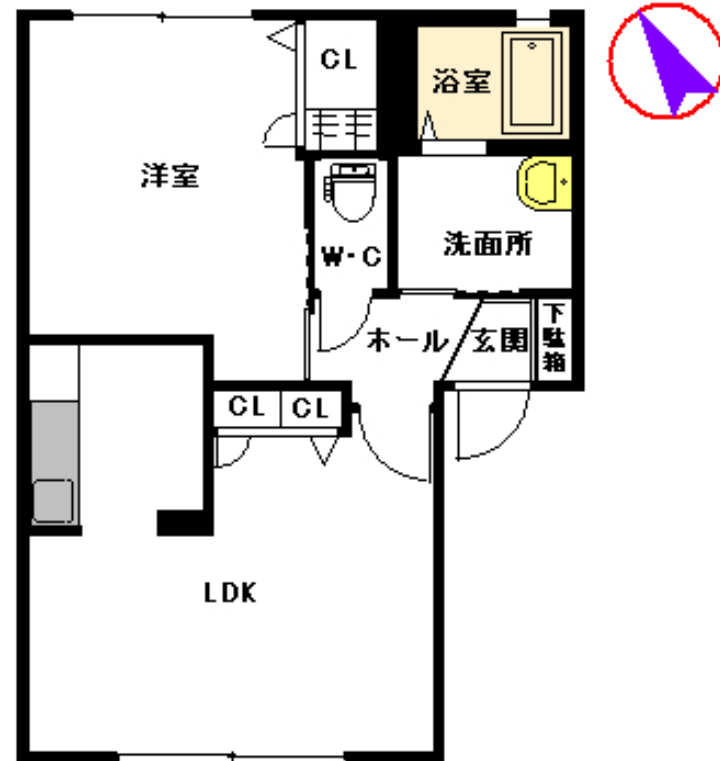
家賃 **38,000 円**

共益費等 4,000 円

敷金 0 ヶ月

礼金 0 ヶ月

駐車場 無料 礼金 0



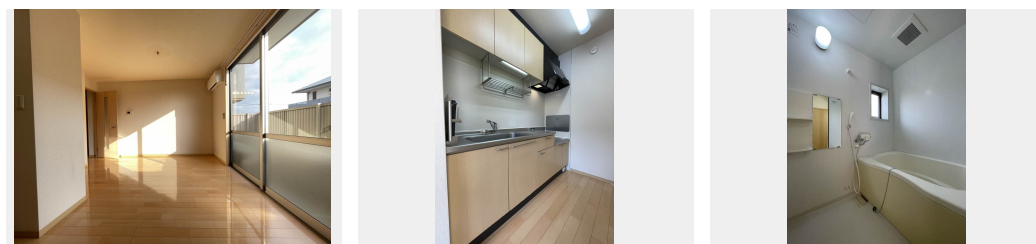
この物件の
オススメ
ポイント

積水ハウスグループの管理物件です。法人契約は礼金1ヶ月追加。
インターネットが無料で入居後すぐに使えます/窓には侵入抑止効果が期待できる「防犯ガラス」を採用しています/室内の

この物件についている **こだわり設備**

- インターネット 無料(WiFi付)
- 防犯ガラス
- TVモニター付き インターホン
- 専用庭
- 駐車場無料
- エアコン
- 室内物干
- 洗髪洗面台
- 温水洗浄便座

駐車場あり/24H換気システム/インターネット無料(Wi-Fi対応)/LGBTQフレンドリー/高齢者対応可/キッチンあり/洗髪洗面化粧台/カラーモニタ付ドアホン/トイレ(暖房洗浄便座)/防犯ガラス(合せガラス)/専用庭/エアコン/バス・トイレ(セパレート)/洗濯機置場(室内)/室内物干し



積水ハウスの賃貸住宅 シャーメゾン
Sha Maison

物件名 メゾン・ボヌール B棟 ** B0104号室

間取り 1LDK/LDK11.4 洋室6.7(帖)

アクセス バス、両出 バス停 徒歩3分

専有面積 / 向き 42.72㎡ / 南西

所在地 熊本県八代市鏡町両出

築年月 / 構造 2007年3月上旬 / 軽量鉄骨・1階-2階建

入居 / 契約期間 2026年7月中旬 / 2年

ランドマーク -

駐車場 駐車場2台無料 / 舗装白線引

入居諸条件備考

内覧・契約については、貸主の指定する仲介業者を介して行いますので、所定の仲介手数料が必要となります。
/シャーメゾンライフSUPPORT24(月額1,320円税込)にご加入いただきます。/ご入居にかかる諸費用として、鍵交換費用(初回契約時)19,800円(税込)、クリーニング特約料69,300円(税込)、町内会費毎月500円が必要です。/火災保険へのご加入が条件となります。*ご入居中は、借家人賠償責任保険・個人賠償責任保険が付帯された火災保険へのご加入が必要となります。積水ハウス不動産グループでは、万一の事故の際、グループが連携して迅速に対応できる「シャーメゾンライフGUARD」(*)へのご加入を推奨しております。
*保険契約の取扱代理店は、積水ハウスシャーメゾンPM九州(株)および積水ハウスシャーメゾンパートナーズ(株)となります。/積水ハウスシャーメゾンパートナーズの保証人不要プラン『らくらくパートナー』にご加入が必要です。【新規契約時】事務手数料:33,000円(税込)、【毎月】保証料:月額賃料等の2%/諸費用及びその他契約費用は別途打合せ/更新料:新賃料の1ヶ月分

No.0404016

※消費税は10%として計算しています。※掲載されている図面・写真等は、作成方法や撮影方法・時期などにより実際とは異なる場合があります。※家具や車などは、配置のイメージであり、賃貸物件に付属していません(家具家電付き等の表示があるものを除く)。

ポイントがたまる
住んでいるだけでポイントが貯まり、住替え時に家賃が最大3ヶ月分無料に!

らくらくパートナー
気分も手間もお財布も、らくらく。保証人不要のらくらくパートナー

積水ハウスシャーメゾンPM九州株式会社 九州南賃貸営業所
TEL:096-319-3210
FAX: 096-319-3219
熊本県熊本市中央区新市街1番18号熊本第一ビルディング3階
免許番号: 国土交通大臣(12)第2880号

取引形態
貸主