



2LDK
アパート

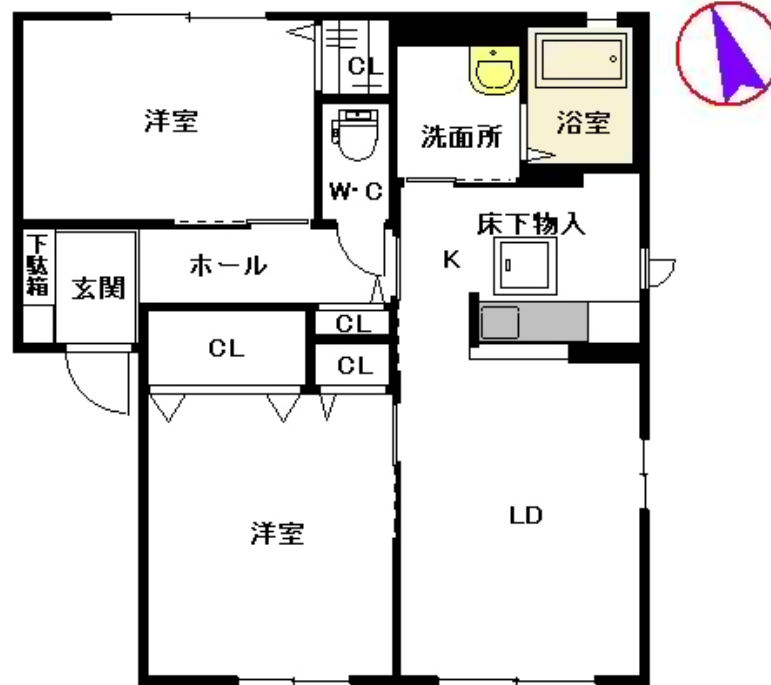
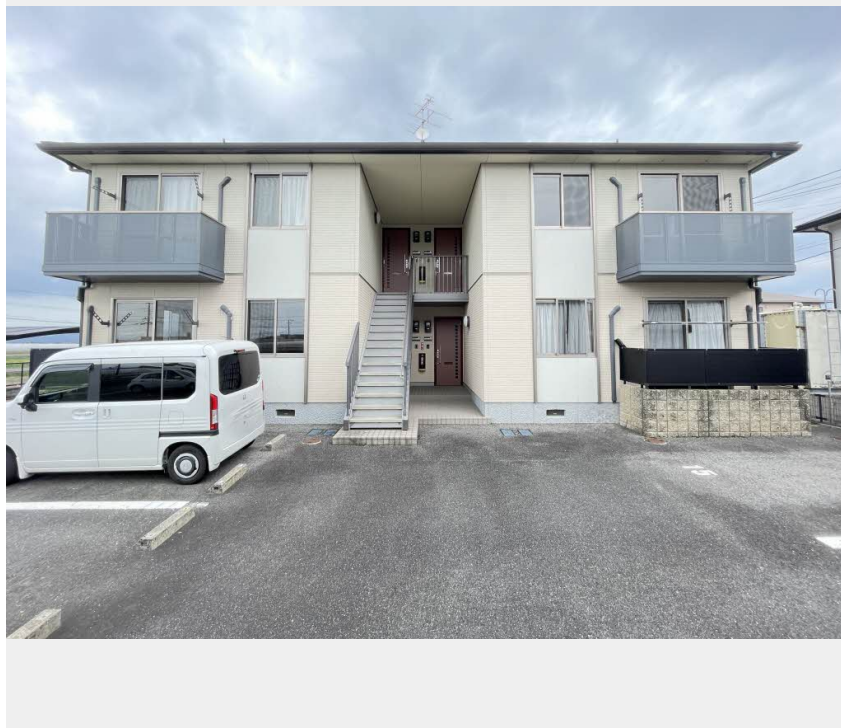
家賃 **52,000 円**

共益費等 4,000 円

敷金 0 円

礼金 0.5 ヶ月

駐車場 無料



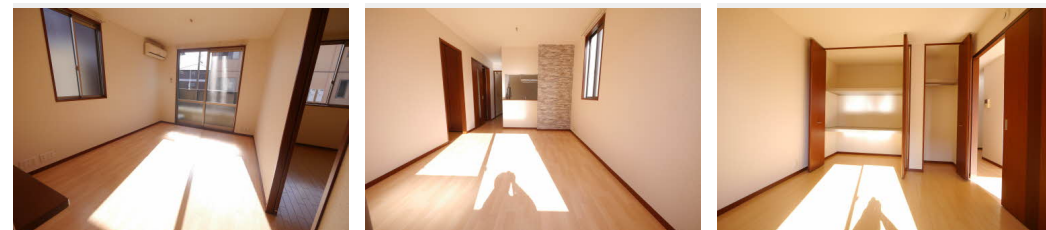
この物件の
オススメ
ポイント

積水ハウスグループの管理物件です。法人契約は礼金1ヶ月追加。
室内のモニターから、訪問者の顔を確認できるインターホンです

この物件についている **こだわり設備**

- TVモニター付きインターホン
- 対面キッチン
- 洗濯洗面台
- 無料 駐車場無料
- 3口コンロ
- 温水洗浄便座
- 追い焚き給湯
- コンロ
- エアコン
- 給湯設備

駐車場あり / BS / 24H換気システム / 駐輪場 (屋根付き) / LGBTQフレンドリー / 高齢者対応可 / 給湯器 / バス・トイレ (セパレート) / 玄関鍵 (①キー②ロック) / 3口コンロ / 対面キッチン / 風呂 / 洗濯洗面化粧台 / モニタ付ドアホン / トイレ (暖房洗浄便座) / エアコン / 床下収納庫 (1階のみ) / 洗濯機置場 (室内) / 給湯器 (追焚機能付)



積水ハウスの賃貸住宅 シャーメゾン

Sha Maison

物件名	ファミリアコーポレーション Ⅲ棟 ** C0102号室	間取り	2LDK / LD K 10.7 洋室6.5 洋室5.5 (帖)
アクセス	バス、海士江沖 バス停 徒歩5分	専有面積 / 向き	54.81㎡ / 南
所在地	熊本県八代市海士江町	築年月 / 構造	2005年2月下旬 / 軽量鉄骨・1階-2階建
ランドマーク	-	入居 / 契約期間	2026年7月上旬 / 2年
		駐車場	駐車場2台無料 / 舗装白線引

入居諸条件備考

内覧・契約については、貸主の指定する仲介業者を介して行いますので、所定の仲介手数料が必要となります。
/ シャーメゾンライフSUPPORT 24 (月額1,320円税込) にご加入いただきます。/ ご入居にかかる諸費用として、鍵交換費用 (初回契約時) 19,800円 (税込)、クリーニング特約料 84,700円 (税込) が必要です。
/ 火災保険へのご加入が条件となります。*ご入居中は、借家人賠償責任保険・個人賠償責任保険が付帯された火災保険へのご加入が必要となります。積水ハウス不動産グループでは、万一の事故の際、グループが連携して迅速に対応できる「シャーメゾンライフGUARD」(*)へのご加入を推奨しております。*保険契約の取扱代理店は、積水ハウスシャーメゾンPM九州(株)および積水ハウスシャーメゾンパートナーズ(株)となります。
/ 積水ハウスシャーメゾンパートナーズの保証人不要プラン『らくらくパートナー』に加入が必要です。[新規契約時]事務手数料: 33,000円(税込)、[毎月]保証料: 月額賃料等の2% / 諸費用及びその他契約費用は別途打合せ / 更新料: 新賃料の1ヶ月分

No.0226036

※消費税は10%として計算しています。※掲載されている図面・写真等は、作成方法や撮影方法・時期などにより実際とは異なる場合があります。※家具や車などは、配置のイメージであり、賃貸物件に付属していません (家具家電付き等の表示があるものを除く)。

ポイントがたまる
住んでいるだけでポイントが貯まり、住替え時に家賃が最大3ヶ月分無料に!

らくらくパートナー
気分も手間もお財布も、らくらく。保証人不要のらくらくパートナー

積水ハウスシャーメゾンPM九州株式会社 九州南賃貸営業所
TEL:096-319-3210
FAX: 096-319-3219
熊本県熊本市中央区新市街1番18号熊本第一ビルディング3階
免許番号: 国土交通大臣(12)第2880号

取引形態
貸主