

Sha Maison

積水ハウス品質のお部屋を シャーメゾン ショップ Shop

九州産業交通バス

バス 植木五丁目 下車 徒歩7分

モバイルで見る



2LDK
アパート

家賃 **49,000 円**

共益費等 4,000 円

敷金 0 円

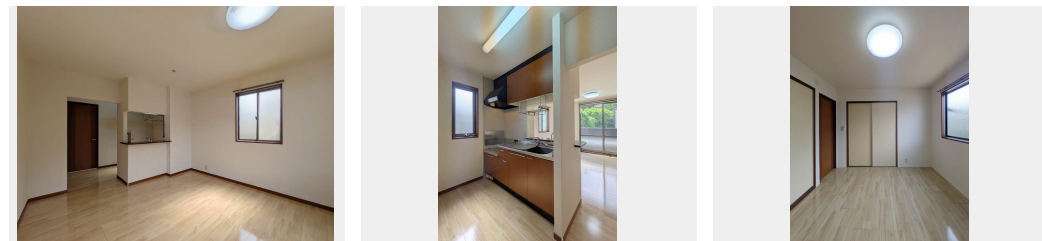
礼金 1 ヶ月



2004413-C0102

積水ハウスの賃貸住宅 シャーメゾン

Sha Maison



この物件の
おすすめ
ポイント

積水ハウスグループが管理する賃貸物件です。
室内のモニターから、訪問者の顔を確認できるインターホンで
す

この物件についている **こだわり設備**

- TVモニター付き
インターホン
- エアコン
- 対面
キッチン
- 対面キッチン
- 室内物干
- 給湯設備
- 洗髪洗面台
- 温水洗浄便座

駐車場あり / 24H換気システム / BS / ゴミ集積場 (敷地内) / 駐輪場 (屋根付き) / トイレ / 給湯器 / 洗髪洗面化粧台 / トイレ (暖房洗浄便座) / 対面キッチン / 風呂 / 室内物干し / エアコン / バス・トイレ (セパレート) / 洗濯機置場 (室内) / カラーモニタ付ドアホン

物件名 サクラージュ C棟 C0102号室

アクセス バス、植木五丁目 バス停 徒歩7分
バス、植木三丁目 バス停 徒歩12分

所在地 熊本県熊本市北区植木町一木

ランドマーク ●ロッキースーパーストア植木店 / 距離720m

間取り 2LDK / LDK 11.4 和室6.4 洋室4.6 (帖)

専有面積 / 向き 50.78㎡ / 南

築年月 / 構造 2004年2月中旬 / 軽量鉄骨・1階-2階建

入居 / 契約期間 即時 / 2年

駐車場 駐車場2台無料 / 舗装白線引

入居諸条件備考

シャーメゾンライフSUPPORT24 (月額1,320円税込) にご加入いただきます。 / ご入居にかかる諸費用として、鍵交換費用 (初回契約時) 19,800円 (税込)、クリーニング特約料 66,000円 (税込)、町内会費 毎月500円が必要です。 / 火災保険へのご加入が条件となります。 *ご入居中は、借家人賠償責任保険・個人賠償責任保険が付帯された火災保険へのご加入が必要となります。積水ハウス不動産グループでは、万一の事故の際、グループが連携して迅速に対応できる「シャーメゾンライフGUARD」(*) へのご加入を推奨しております。 *保険契約の取扱代理店は、積水ハウスシャーメゾンPM九州 (株) および積水ハウスシャーメゾンパートナーズ (株) となります。 / 積水ハウスシャーメゾンパートナーズの保証人不要プラン『らくらくパートナー』にご加入が必要です。 [新規契約時] 事務手数料: 33,000円 (税込)、 [毎月] 保証料: 月額賃料等の2% / 諸費用及びその他契約費用は別途打合せ / 更新料: 20,000円

No.2004413

※消費税は10%として計算しています。 ※掲載されている図面・写真等は、作成方法や撮影方法・時期などにより実際とは異なる場合があります。 ※家具や車などは、配置のイメージであり、賃貸物件に付属していません (家具家電付き等の表示があるものを除く)。

ポイントがたまる
住んでいるだけでポイントが貯まり、
住替え時に家賃が最大3ヶ月分無料に!

らくらくパートナー
気分も手間もお財布も、らくらく。
保証人不要のらくらくパートナー

積水ハウスシャーメゾンPM九州株式会社 九州南賃貸営業所
TEL:096-319-3210
FAX: 096-319-3219
熊本県熊本市中央区新市街1-1番18号熊本第一ビルディング3階
免許番号: 国土交通大臣 (12) 第2880号

取引形態
代理