

Sha Maison

積水ハウス品質のお部屋を シャーメゾン ショップ Shop

九州産業交通バス

バス 植木五丁目 下車 徒歩7分

モバイルで見る



3DK
アパート

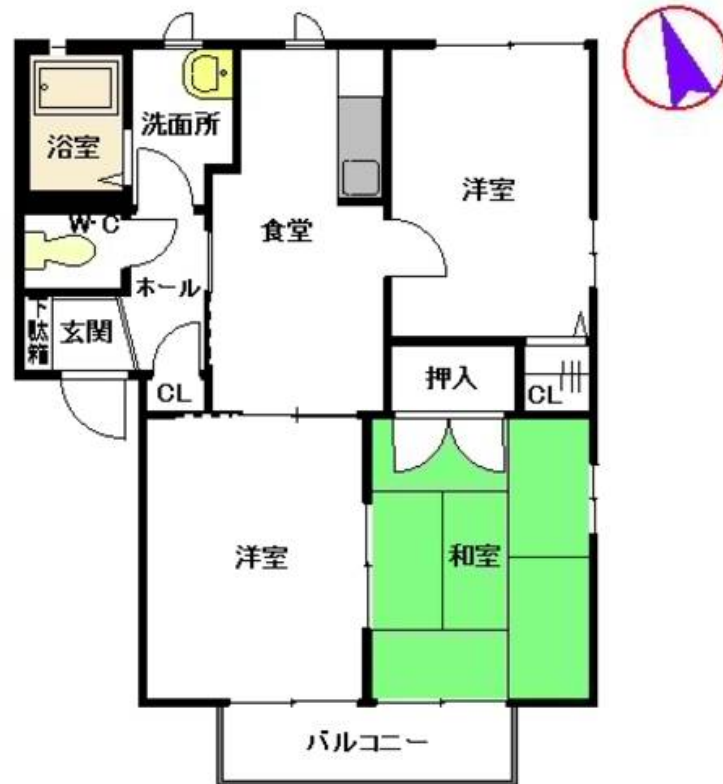
家賃 **55,000 円**

共益費等 2,500 円

敷金 0 ヶ月

敷引金 0 円

敷引金 0



この物件の
オススメ
ポイント

積水ハウス不動産の管理物件です。積水ハウス不動産のネットワークと総合力ですべてのお客様にご満足を。

この物件についている **こだわり設備**

- TVモニター付きインターホン
- 給湯設備
- 洗髪洗面台
- 温水洗浄便座
- エアコン
- 駐車場2台可

駐車場あり / 24H換気システム / BS / ゴミ集積場 (敷地内) / 駐輪場 (屋根付き) / トイレ / 給湯器 / システムキッチン / 風呂 / 洗髪洗面化粧台 / モニタ付ドアホン / 駐車場2台可 / バス・トイレ (セパレート) / 洗濯機置場 (室内) / エアコン / 照明器具 / トイレ (暖房洗浄便座)

積水ハウスの賃貸住宅 シャーメゾン
Sha Maison

物件名	サクラージュ B棟 B0202号室	間取り	3DK / D K 6 和室6 洋室6 洋室5.5 (帖)
アクセス	バス、植木五丁目 バス停 徒歩7分 バス、植木三丁目 バス停 徒歩12分	専有面積 / 向き	50.78㎡ / 南
所在地	熊本県熊本市北区植木町一木	築年月 / 構造	2004年2月中旬 / 軽量鉄骨・2階-2階建
ランドマーク	●ロッキースーパーストア植木店 / 距離720m	入居 / 契約期間	即時 / 2年
		駐車場	駐車場無料 / 舗装白線引

入居諸条件備考

諸費用及び、契約に要する費用は別途打合せ / クリーニング代66,000円 / シャーメゾンライフ SUPPORT 24 (月額880円税込) に加入して頂きます。 / 上記賃料等以外に、町内会費 毎月 500円をお支払い頂きます。 / 火災保険へのご加入が条件となります。 *ご入居中は、借家人賠償責任保険・個人賠償責任保険が付帯された火災保険へのご加入が必要となります。積水ハウス不動産グループでは、万一の事故の際、グループが連携して迅速に対応できる「シャーメゾンライフGUARD」(*) へのご加入を推奨しております。 *保険契約の取扱代理店は、積水ハウス不動産九州 (株) および積水ハウス不動産パートナーズ (株) となります。 / 積水ハウス不動産パートナーズの保証人不要プラン『らくらくパートナー』に加入が必要です。 [新規契約時] 事務手数料: 33,000円 (税込)、 [毎月] 保証料: 月額賃料等の2% / 諸費用及び、契約に要する費用は別途打合せ / 更新料: なし

※消費税は10%として計算しています。 ※掲載されている図面・写真等は、作成方法や撮影方法・時期などにより実際とは異なる場合があります。 ※家具や車などは、配置のイメージであり、賃貸物件に付属していません (家具家電付き等の表示があるものを除く)。

ポイントがたまる
住んでいるだけでポイントが貯まり、住替え時に家賃が最大3ヶ月分無料に!

らくらくパートナー
気分も手間もお財布も、らくらく。保証人不要のらくらくパートナー

有限会社吉弥ハウジングサポート
TEL:096-345-0180
FAX: 096-345-0183

熊本県熊本市北区飛田2丁目7-88
免許番号: 熊本県知事免許 (07) 第003827号
所属団体: (公社) 全日本不動産協会 / (一社) 九州不動産公正取引協議会

取引形態
仲介