



**3DK**  
アパート

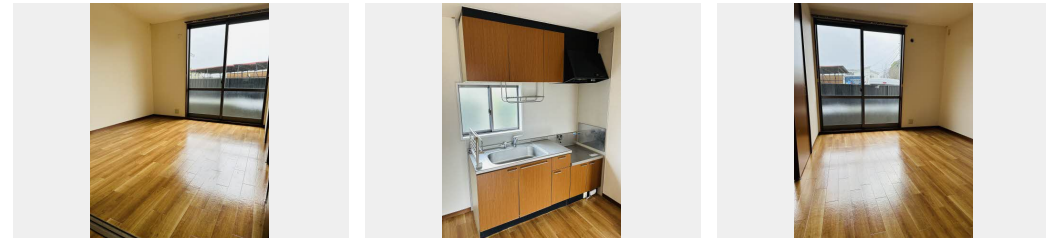
家賃 **50,000 円**

共益費等 **2,500 円**

敷金 **0 円**

礼金 **0 円**

礼金 **0**



積水ハウスの賃貸住宅 シャーメゾン

Sha Maison

この物件の  
オススメ  
ポイント

積水ハウス不動産の管理物件です。積水ハウス不動産のネットワークと総合力ですべてのお客様にご満足を。

この物件についている **こだわり設備**

- TVモニター付きインターホン
- 給湯設備
- 温水洗浄便座

駐車場あり / 24H換気システム / 地デジ対応 (アンテナ対応) / 玄関鍵 (オプナス) / トイレ / 給湯器 / キッチンあり / 給湯箇所 (浴室・台所・洗面所) / 風呂 / 洗面化粧台 / サッシ / バルコニー / 下駄箱 / モニタ付ドアホン / トイレ (暖房洗浄便座)

入居諸条件備考

諸費用及び、契約に要する費用は別途打合せ / 契約更新時、更新料10,000円を頂戴します。 / クリーニング代55,000円 / シャーメゾンライフSUPPORT24 (月額880円税込) に加入して頂きます。 / 火災保険へのご加入が条件となります。 \*ご入居中は、借家人賠償責任保険・個人賠償責任保険が付帯された火災保険へのご加入が必要となります。積水ハウス不動産グループでは、万一の事故の際、グループが連携して迅速に対応できる「シャーメゾンライフGUARD」(\*)へのご加入を推奨しております。 \*保険契約の取扱代理店は、積水ハウス不動産九州(株)および積水ハウス不動産パートナーズ(株)となります。 / 積水ハウス不動産パートナーズの保証人不要プラン『らくらくパートナー』に加入が必要です。 [新規契約時] 事務手数料: 33,000円 (税込)、 [毎月] 保証料: 月額賃料等の2% / 諸費用及び、契約に要する費用は別途打合せ / 更新料: 10,000円

物件名	メゾンド・池田Ⅱ A0101号室	間取り	3DK/-
アクセス	熊本電鉄菊池線 八景水谷駅 距離1.6km バス、清水ヶ丘 バス停 徒歩4分	専有面積 / 向き	54.69㎡ / 南西
所在地	熊本県熊本市北区兎谷 2丁目	築年月 / 構造	2003年8月上旬 / 軽量鉄骨・1階-2階建
ランドマーク	●セブンイレブン熊本兎谷店 / 距離410m	入居 / 契約期間	即時 / 2年
		駐車場	駐車場空あり / 月6000円

※消費税は10%として計算しています。※掲載されている図面・写真等は、作成方法や撮影方法・時期などにより実際とは異なる場合があります。※家具や車などは、配置のイメージであり、賃貸物件に付属しておりません (家具家電付き等の表示があるものを除く)。

**ポイントがたまる**  
住んでいるだけでポイントが貯まり、住替え時に家賃が最大3ヶ月分無料に!

**らくらくパートナー**  
気分も手間もお財布も、らくらく。保証人不要のらくらくパートナー

熊本地所株式会社エイブルネットワーク熊本本店

TEL:096-335-7510  
FAX: 096-346-2930

熊本県熊本市中央区黒髪 1丁目4-1  
免許番号: 熊本県知事 (8) 第3227号  
所属団体: (公社) 熊本県宅地建物取引業協会 / (一社) 九州不動産公正取引協議会

取引形態  
仲介