

Sha Maison

積水ハウス品質のお部屋を シャーメゾン ショップ Shop

熊本電鉄バス

バス 山の下 下車 徒歩1分

モバイルで見る



2LDK
アパート

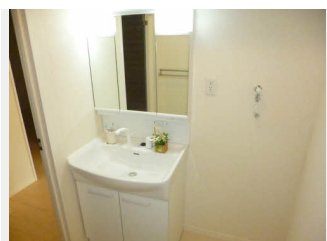
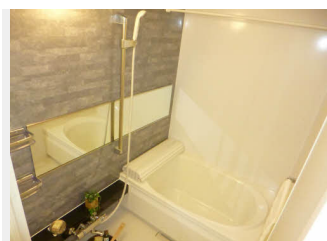
家賃 **71,000 円**

共益費等 **3,500 円**

敷金 **0 ヶ月**

礼金 **1 ヶ月**

駐車場 **無料**



A0203



積水ハウスの賃貸住宅 シャーメゾン

Sha Maison

この物件の
オススメ
ポイント

積水ハウス不動産の管理物件です。積水ハウス不動産のネットワークと総合力ですべてのお客様にご満足を。

この物件についている **こだわり設備**

- 高遮音床システム
- 宅配BOX
- しゃ熱断熱複層ガラス
- インターネット無料(WiFi付)
- TVモニター付きインターホン
- 防犯カメラ
- 対面キッチン
- 対面キッチン
- コンロ
- 3口コンロ
- IHクッキングヒーター
- オール電化
- 給湯設備

駐車場あり/マルチメディア配管有/CATV/地デジ対応(CATV対応)/オール電化/屋外共用水栓/ゴミ集積場(敷地内)/駐輪場(屋根付き)/高遮音床システム「SHAI DD55」/インターネット無料(Wi-Fi対応)/防犯カメラ/宅配BOX/LGBTQフレンドリー/高齢者対応可/エコキュート/対面キッチン/給湯箇所(浴室・台所・洗面所)/風呂/浴室乾燥機(暖房乾燥)/洗髪洗面化粧台/トイレ(暖房洗浄便座)/エアコン/しゃ熱断熱複層ガラス/雨戸(シャッタータイプ)/ウォークインクローゼット/床下収納庫(1階のみ)/下駄箱/3口IHクッキングヒーター

入居諸条件備考

諸費用及び、契約に要する費用は別途打合せ/契約更新時、更新料20,000円を頂戴します。/クリーニング代66,000円/シャーメゾンライフSUPPORT24(月額880円税込)に加入して頂きます。/上記賃料等以外に、町内会費 毎月 300円をお支払い頂きます。/火災保険へのご加入が条件となります。*ご入居中は、借家人賠償責任保険・個人賠償責任保険が付帯された火災保険へのご加入が必要となります。積水ハウス不動産グループでは、万一の事故の際、グループが連携して迅速に対応できる「シャーメゾンライフGUARD」(*)へのご加入を推奨しております。*保険契約の取扱代理店は、積水ハウス不動産九州(株)および積水ハウス不動産パートナーズ(株)となります。/積水ハウス不動産パートナーズの保証人不要プラン『らくらくパートナー』に加入が必要です。[新規契約時]事務手数料:33,000円(税込)、[毎月]保証料:月額賃料等の2%/諸費用及び、契約に要する費用は別途打合せ/更新料:20,000円

物件名 グリナーージュ・フロール * A0203号室

アクセス バス、山の下 バス停 徒歩1分

所在地 熊本県熊本市北区麻生田1丁目

ランドマーク ●ダイソー熊本麻生田店/距離210m

間取り 2LDK/LDK13.1 洋室6.4 洋室6.2(帖)

専有面積/向き 68.71㎡/南

築年月/構造 2013年10月下旬/軽量鉄骨・2階-2階建

入居/契約期間 2024年5月中旬/2年

駐車場 駐車場無料/舗装白線引

※消費税は10%として計算しています。※掲載されている図面・写真等は、作成方法や撮影方法・時期などにより実際とは異なる場合があります。※家具や車などは、配置のイメージであり、賃貸物件に付属していません(家具家電付き等の表示があるものを除く)。

ポイントがたまる
住んでいるだけでポイントが貯まり、住替え時に家賃が最大3ヶ月分無料に!

らくらくパートナー
気分も手間もお財布も、らくらく。保証人不要のらくらくパートナー

有限会社吉弥ハウジングサポート

TEL:096-345-0180
FAX: 096-345-0183

熊本県熊本市北区飛田2丁目7-88
免許番号: 熊本県知事免許 (07) 第003827号
所属団体: (公社) 全日本不動産協会 / (一社) 九州不動産公正取引協議会

取引形態
仲介