

Sha Maison

積水ハウス品質のお部屋を シャーメゾン ショップ Shop

熊本電鉄菊池線

須屋駅 バス10分 鶴の原温泉 バス停 徒歩4分

モバイルで見る



2LDK
アパート

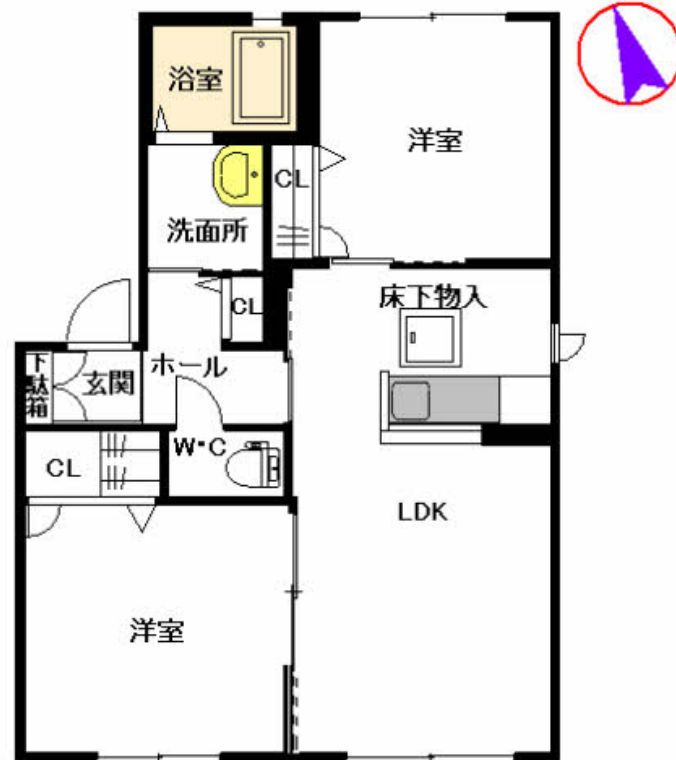
家賃 **60,000 円**

共益費等 **4,000 円**

敷金 **0 円**

礼金 **0 ヶ月**

駐車場 **無料** 礼金 **0**



**この物件の
オススメ
ポイント**

積水ハウスグループの管理物件です。法人契約は礼金1ヶ月追加。
インターネットが無料で入居後すぐに使えます/室内のモニターから、訪問者の顔を確認できるインターホンです/プライ

この物件についている こだわり設備

- インターネット 無料(WiFi付)
- TVモニター付き インターホン
- 専用庭
- しゃ熱断熱 複層ガラス
- オール電化
- 無料 駐車場無料
- 浴室乾燥機
- エアコン
- 対面キッチン
- IHクッキングヒーター
- コンロ
- 給湯設備



積水ハウスの賃貸住宅 シャーメゾン
Sha Maison

駐車場あり/マルチメディア配管有/24H換気システム/BS/地デジ対応(アンテナ対応)/駐輪場(屋根付き)/オール電化/LGBTQフレンドリー/高齢者対応可/インターネット無料(Wi-Fi対応)/玄関鍵(①キー②ロック)/トイレ/エコキュート/システムキッチン/対面キッチン/給湯箇所(浴室・台所・洗面所)/風呂/IHクッキングヒーター/浴室乾燥機(暖房乾燥)/洗髪洗面化粧台/モニター付ドアホン/トイレ(暖房洗浄便座)/エアコン/Low-E複層ガラス/雨戸(シャッタータイプ)/バルコニー/専用庭/床下収納庫(1階のみ)/下駄箱/バス・トイレ(セ

物件名	ソフィア梶尾 C棟 * C0101号室	間取り	2LDK/LDK13 洋室6.1 洋室5.5 (帖)
アクセス	熊本電鉄菊池線 須屋駅 バス10分、鶴の原温泉 バス停 徒歩4分	専有面積 / 向き	53.28㎡ / 南
所在地	熊本県熊本市北区梶尾町	築年月 / 構造	2012年1月下旬 / 軽量鉄骨・1階-2階建
ランドマーク	●菊南温泉 / 距離1200m	入居 / 契約期間	2026年6月下旬 / 2年
		駐車場	駐車場2台無料 / 舗装白線引

入居諸条件備考

内覧・契約については、貸主の指定する仲介業者を介して行いますので、所定の仲介手数料が必要となります。
/シャーメゾンライフSUPPORT24(月額1,320円税込)にご加入いただきます。/ご入居にかかる諸費用として、鍵交換費用(初回契約時)19,800円(税込)、クリーニング特約料84,700円(税込)、町内会費毎月500円が必要。/火災保険へのご加入が条件となります。*ご入居中は、借家人賠償責任保険・個人賠償責任保険が付帯された火災保険へのご加入が必要となります。積水ハウス不動産グループでは、万一の事故の際、グループが連携して迅速に対応できる「シャーメゾンライフGUARD」(*)へのご加入を推奨しております。
*保険契約の取扱代理店は、積水ハウスシャーメゾンPM九州(株)および積水ハウスシャーメゾンパートナーズ(株)となります。/積水ハウスシャーメゾンパートナーズの保証人不要プラン『らくらくパートナー』にご加入が必要です。【新規契約時】事務手数料:33,000円(税込)、【毎月】保証料:月額賃料等の2%/諸費用及びその他契約費用は別途打合せ/更新料:新賃料の1ヶ月分

No.2000749

※消費税は10%として計算しています。※掲載されている図面・写真等は、作成方法や撮影方法・時期などにより実際とは異なる場合があります。※家具や車などは、配置のイメージであり、賃貸物件に付属していません(家具家電付き等の表示があるものを除く)。

ポイントがたまる
住んでいるだけでポイントが貯まり、住替え時に家賃が最大3ヶ月分無料に!

らくらくパートナー
気分も手間もお財布も、らくらく。保証人不要のらくらくパートナー

積水ハウスシャーメゾンPM九州株式会社 九州南賃貸営業所
TEL:096-319-3210
FAX: 096-319-3219

熊本県熊本市中央区新市街1-1番18号熊本第一ビルディング3階
免許番号: 国土交通大臣(12)第2880号

取引形態
貸主