



1LDK
アパート

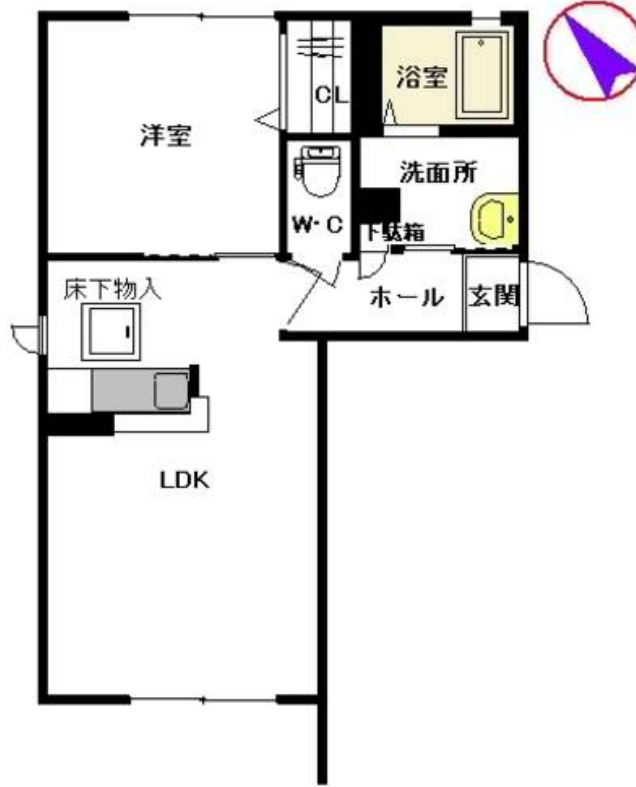
家賃 **51,500 円**

共益費等 **3,500 円**

敷金 **0 ヶ月**

礼金 **0 ヶ月**

礼金 **0**



この物件の
オススメ
ポイント

積水ハウス不動産の管理物件です。積水ハウス不動産のネットワークと総合力ですべてのお客様にご満足を。

この物件についている **こだわり設備**

- 宅配BOX
- インターネット 無料(WiFi付)
- TVモニター付き インターホン
- 対面キッチン
- 給湯設備
- 追い焚き給湯
- 洗髪洗面台
- 室内物干
- 温水洗浄便座
- エアコン
- 専用庭

駐車場あり/ゴミ集積場(敷地内)/駐輪場(屋根付き)/24H換気システム/BS/インターネット無料(Wi-Fi対応)/宅配BOX/LGBTQフレンドリー/高齢者対応可/玄関鍵/トイレ/給湯器(追焚機能付)/対面キッチン/風呂/洗髪洗面化粧台/トイレ(暖房洗浄便座)/サッシ/地デジ対応(アンテナ対応)/専用庭/雨戸(シャッタータイプ)/室内物干し/カラーモニター付ドアホン/玄関鍵(①キー②ロック)/給湯箇所(浴室・台所・洗面所)/エアコン/床下収納庫(1階のみ)/下駄箱/ピクチャーレール/駐車場有り/バス・トイレ(セパレート)/洗濯機置場(室内)

積水ハウスの賃貸住宅 シャーメゾン
Sha Maison

物件名 エスポワール I 番館 A0103号室

間取り 1LDK/LDK12 洋室6(帖)

アクセス バス、建山入口 バス停 徒歩11分
JR豊肥本線 竜田口駅 徒歩19分

専有面積/向き 41.87㎡/南西

所在地 熊本県熊本市北区龍田陳内2丁目

築年月/構造 2006年12月下旬/軽量鉄骨・1階-2階建

入居/契約期間 2024年5月上旬/2年

ランドマーク ●ウエストラどん立田の杜店/距離905m

駐車場 駐車場無料/舗装白線引

入居諸条件備考

諸費用及び、契約に要する費用は別途打合せ/契約更新時、更新料20,000円を頂戴します。/クリーニング代55,000円/シャーメゾンライフSUPPORT24(月額880円税込)に加入して頂きます。/上記賃料等以外に、町内会費 毎月300円をお支払い頂きます。/火災保険へのご加入が条件となります。*ご入居中は、借家人賠償責任保険・個人賠償責任保険が付帯された火災保険へのご加入が必要となります。積水ハウス不動産グループでは、万一の事故の際、グループが連携して迅速に対応できる「シャーメゾンライフGUARD」(*)へのご加入を推奨しております。*保険契約の取扱代理店は、積水ハウス不動産九州(株)および積水ハウス不動産パートナーズ(株)となります。/積水ハウス不動産パートナーズの保証人不要プラン『らくらくパートナー』に加入が必要です。[新規契約時]事務手数料:33,000円(税込)、[毎月]保証料:月額賃料等の2%/諸費用及び、契約に要する費用は別途打合せ/更新料:20,000円

※消費税は10%として計算しています。※掲載されている図面・写真等は、作成方法や撮影方法・時期などにより実際とは異なる場合があります。※家具や車などは、配置のイメージであり、賃貸物件に付属していません(家具家電付き等の表示があるものを除く)。

ポイントがたまる
住んでいるだけでポイントが貯まり、住替え時に家賃が最大3ヶ月分無料に!

らくらくパートナー
気分も手間もお財布も、らくらく。保証人不要のらくらくパートナー

熊本地所株式会社エイブルネットワーク熊本本店

TEL:096-335-7510
FAX: 096-346-2930

熊本県熊本市中央区黒髪1丁目4-1
免許番号: 熊本県知事(8)第3227号
所属団体: (公社)熊本県宅地建物取引業協会 / (一社)九州不動産公正取引協議会

取引形態
仲介