

Sha Maison

積水ハウス品質のお部屋を シャーメゾン ショップ Shop

熊本電鉄バス

バス 梶尾温泉 下車 徒歩5分

モバイルで見る



2LDK
アパート

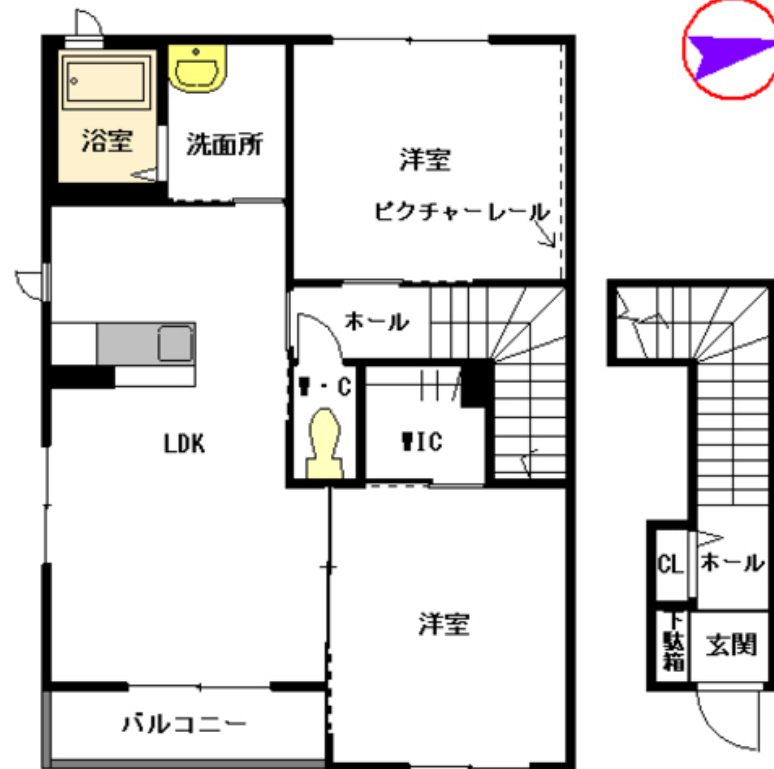
家賃 **58,500 円**

共益費等 3,500 円

敷金 0 ヶ月

礼金 0 ヶ月

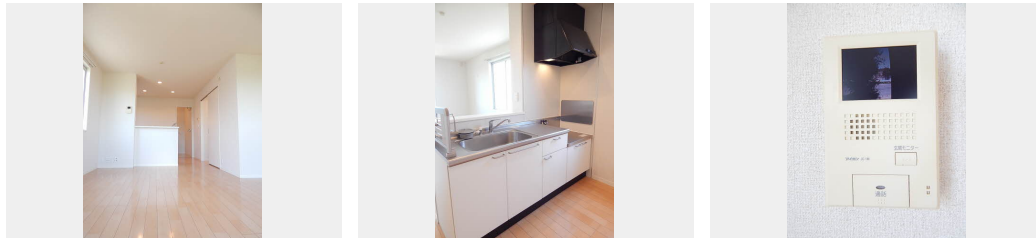
駐車場 無料 礼金 0



この物件のオススメポイント
積水ハウス不動産の管理物件です。積水ハウス不動産のネットワークと総合力ですべてのお客様にご満足を。

この物件についているこだわり設備

- TVモニター付きインターホン
- 対面キッチン
- 給湯設備
- 追い焚き給湯
- 洗髪洗面台
- 温水洗浄便座
- エアコン
- 駐車場無料
- 駐車場2台可



積水ハウスの賃貸住宅 シャーメゾン
Sha Maison

駐車場あり / L G B T Qフレンドリー / 高齢者対応可 / トイレ / 風呂 / エアコン / 玄関鍵 (①キー②ロック) / カラーモニター付ドアホン / 対面キッチン / 給湯箇所 (浴室・台所・洗面所) / 給湯器 (追焚機能付) / 洗髪洗面化粧台 / トイレ (暖房洗浄便座) / バルコニー / 駐車場2台可 / バス・トイレ (セパレート) / 洗濯機置場 (室内)

物件名	ウィダーホール'25 * A棟 A0201号室	間取り	2LDK / LDK12 洋室7 洋室7 (帖)
アクセス	バス、梶尾温泉 バス停 徒歩5分	専有面積 / 向き	62.2㎡ / 東
所在地	熊本県熊本市北区梶尾町	築年月 / 構造	2007年5月下旬 / 軽量鉄骨・2階-2階建
ランドマーク	●ナフコ / 距離1520m	入居 / 契約期間	即時 / 2年
		駐車場	駐車場2台無料 / 舗装白線引

入居諸条件備考
諸費用及び、契約に要する費用は別途打合せ / 契約更新時、更新料20,000円を頂戴します。 / クリーニング代 66,000円 / シャーメゾンライフSUPPORT 2.4 (月額880円税込) に加入して頂きます。 / 上記賃料等以外に、町内会費 毎月 750円をお支払い頂きます。 / 火災保険へのご加入が条件となります。 ※ご入居中は、借家人賠償責任保険・個人賠償責任保険が付帯された火災保険へのご加入が必要となります。 積水ハウス不動産グループでは、万一の事故の際、グループが連携して迅速に対応できる「シャーメゾンライフGUARD」(*)へのご加入を推奨しております。 *保険契約の取扱代理店は、積水ハウス不動産九州(株)および積水ハウス不動産パートナーズ(株)となります。 / 積水ハウス不動産パートナーズの保証人不要プラン『らくらくパートナー』に加入が必要です。 [新規契約時] 事務手数料: 33,000円(税込)、 [毎月] 保証料: 月額賃料等の2% / 諸費用及び、契約に要する費用は別途打合せ / 更新料: 20,000円

※消費税は10%として計算しています。 ※掲載されている図面・写真等は、作成方法や撮影方法・時期などにより実際とは異なる場合があります。 ※家具や車などは、配置のイメージであり、賃貸物件に付属していません (家具家電付き等の表示があるものを除く)。

ポイントがたまる
住んでいるだけでポイントが貯まり、住替え時に家賃が最大3ヶ月分無料に!

らくらくパートナー
気分も手間もお財布も、らくらく。保証人不要のらくらくパートナー

有限会社吉弥ハウジングサポート
TEL:096-345-0180
FAX: 096-345-0183

熊本県熊本市北区飛田2丁目7-88
免許番号: 熊本県知事免許 (07) 第003827号
所属団体: (公社) 全日本不動産協会 / (一社) 九州不動産公正取引協議会

取引形態
仲介