

# Sha Maison

積水ハウス品質のお部屋を シャーメゾン ショップ Shop

熊本電鉄バス

バス 高平団地 下車 徒歩3分

モバイルで見る



**1K**  
アパート

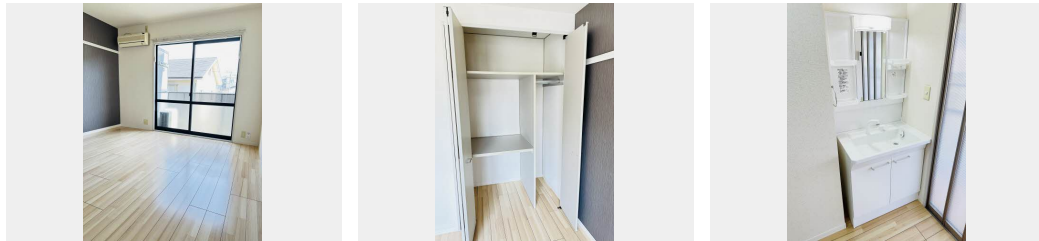
家賃 **35,000 円**

共益費等 **3,500 円**

敷金 **0 ヶ月**

礼金 **0 ヶ月**

駐車場 **無料** 礼金 **0**



積水ハウスの賃貸住宅 シャーメゾン  
**Sha Maison**

この物件の  
**オススメ  
ポイント**

積水ハウス施工の物件です！インターネット無料でWi-Fi完備♪駐車場1台付き！浴室・トイレ・洗面台が別々になっています♪防犯カメラ完備！セブンイレブン熊本高平店まで230m！

この物件についている **こだわり設備**

- インターネット 無料(WiFi付)
- TVモニター付き インターホン
- 防犯カメラ
- コンロ
- 給湯設備
- 洗髪洗面台
- 温水洗浄便座
- エアコン
- P 無料** 駐車場無料

駐車場あり/24H換気システム/BS/駐輪場(屋根付き)/防犯カメラ/インターネット無料(Wi-Fi対応)/LGBTQフレンドリー/高齢者対応可/給湯器/風呂/コンロ/洗髪洗面化粧台/モニター付ドアホン/トイレ(暖房洗浄便座)/エアコン/玄関鍵(オプナス)/独立キッチン/1口コンロ/給湯箇所(浴室・台所・洗面所)/下駄箱/ピクチャーレール/バルコニー/照明器具/駐車場有り/バス・トイレ(セパレート)/洗濯機置場(室内)

物件名	エトワール打越 * A0202号室	間取り	1K/洋室7.2 K3.3 (帖)
アクセス	バス、高平団地 バス停 徒歩3分 熊本電鉄菊池線 打越駅 徒歩7分	専有面積 / 向き	24.5㎡ / 東
所在地	熊本県熊本市北区打越町	築年月 / 構造	2002年2月下旬 / 軽量鉄骨・2階-2階建
ランドマーク	●トライアル / 距離800m	入居 / 契約期間	即時 / 2年
		駐車場	駐車場無料 / 舗装白線引

入居諸条件備考

諸費用及び、契約に要する費用は別途打合せ/契約更新時、更新料10,000円を頂戴します。/クリーニング代33,000円/シャーメゾンライフSUPPORT24(月額880円税込)に加入して頂きます。/火災保険へのご加入が条件となります。\*ご入居中は、借家人賠償責任保険・個人賠償責任保険が付帯された火災保険へのご加入が必要となります。積水ハウス不動産グループでは、万一の事故の際、グループが連携して迅速に対応できる「シャーメゾンライフGUARD」(\*)へのご加入を推奨しております。\*保険契約の取扱代理店は、積水ハウス不動産九州(株)および積水ハウス不動産パートナーズ(株)となります。/積水ハウス不動産パートナーズの保証人不要プラン『らくらくパートナー』に加入が必要です。[新規契約時]事務手数料:33,000円(税込)、[毎月]保証料:月額賃料等の2%/諸費用及び、契約に要する費用は別途打合せ/更新料:10,000円

※消費税は10%として計算しています。※掲載されている図面・写真等は、作成方法や撮影方法・時期などにより実際とは異なる場合があります。※家具や車などは、配置のイメージであり、賃貸物件に付属しておりません(家具家電付き等の表示があるものを除く)。

**ポイントがたまる**  
住んでいるだけでポイントが貯まり、住替え時に家賃が最大3ヶ月分無料に!

**らくらくパートナー**  
気分も手間もお財布も、らくらく。保証人不要のらくらくパートナー

熊本地所株式会社エイブルネットワーク熊本本店

TEL:096-335-7510  
FAX: 096-346-2930

熊本県熊本市中央区黒髪1丁目4-1  
免許番号: 熊本県知事(8)第3227号  
所属団体: (公社)熊本県宅地建物取引業協会 / (一社)九州不動産公正取引協議会

取引形態  
仲介