

Sha Maison

積水ハウス品質のお部屋を シャーメゾン ショップ Shop

熊本バス

バス 田迎一里木 下車 徒歩4分

モバイルで見る



2LDK アパート

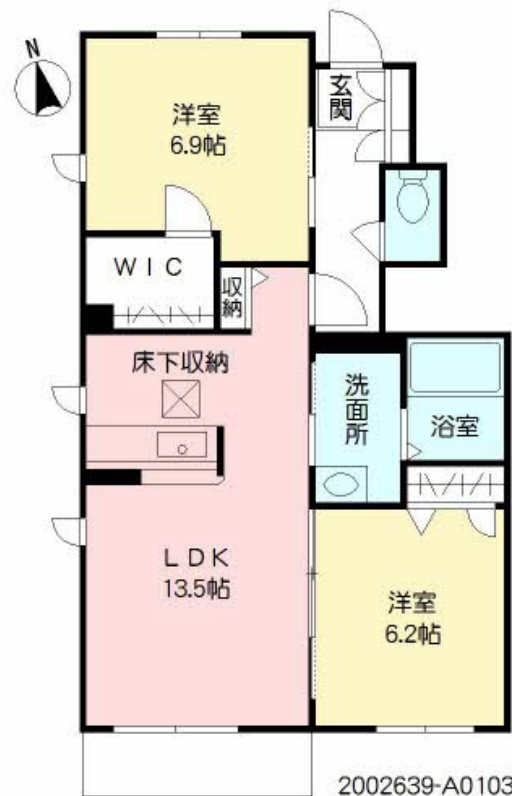
家賃 84,000 円

共益費等 3,500 円

敷金 0 円

礼金 2 ヶ月

駐車場 無料



積水ハウスの賃貸住宅 シャーメゾン

Sha Maison

この物件の
オススメ
ポイント

積水ハウス不動産の管理物件です。積水ハウス不動産のネットワークと総合力ですべてのお客様にご満足を。

この物件についている こだわり設備

- 高遮音床システム
- TVモニター付きインターホン
- 3口コンロ
- しゃ熱断熱複層ガラス
- 防犯カメラ
- 給湯設備
- インターネット無料(WiFi付)
- ペット相談可
- 追い焚き給湯
- 動画視聴サービス
- コンロ
- 浴室乾燥機

駐車場あり / 24H換気システム / BS / 地デジ対応 (アンテナ対応) / 屋外共用水栓 / 駐輪場 (屋根付き) / 防犯カメラ / ゴミ集積場 (敷地内) / 高遮音床システム「SHAIDD55」 / マルチメディア配管有 / LGBTQフレンドリー / インターネット無料 (Wi-Fi対応) / 動画視聴サービス / ペット相談可 (犬・猫可) / 高齢者対応可 / トイレ / 給湯器 (追焚機能付) / システムキッチン / 給湯箇所 (浴室・台所・洗面所) / 風呂 / ユニットバス1418 / 3口コンロ / 浴室乾燥機 (暖房乾燥) / 洗髪洗面化粧台 / モニタ付ドアホン / トイレ (暖房洗浄便座) / エアコン / しゃ熱断熱複層ガラス / 雨

物件名 レガシー ** A0103号室
アクセス バス、田迎一里木 バス停 徒歩4分
所在地 熊本県熊本市南区田迎4丁目
ランドマーク ●平成中央公園 / 距離640m

間取り 2LDK / LDK 13.5 洋室6.2 洋室6.9 (帖)
専有面積 / 向き 61.37㎡ / 南
築年月 / 構造 2017年3月下旬 / 軽量鉄骨・1階-2階建
入居 / 契約期間 2024年5月下旬 / 2年
駐車場 駐車場2台無料 / 舗装白線引

入居諸条件備考

諸費用及び、契約に要する費用は別途打合せ / 契約更新時、更新料20,000円を頂戴します。 / クリーニング代 66,000円 / シャーメゾンライフSUPPORT 24 (月額880円税込) に加入して頂きます。 / 上記賃料等以外に、町内会費 毎月 300円をお支払い頂きます。 / 火災保険へのご加入が条件となります。 *ご入居中は、借家人賠償責任保険・個人賠償責任保険が付帯された火災保険へのご加入が必要となります。積水ハウス不動産グループでは、万一の事故の際、グループが連携して迅速に対応できる「シャーメゾンライフGUARD」(*)へのご加入を推奨しております。 *保険契約の取扱代理店は、積水ハウス不動産九州(株)および積水ハウス不動産パートナーズ(株)となります。 / 積水ハウス不動産パートナーズの保証人不要プラン『らくらくパートナー』に加入が必要です。 [新規契約時] 事務手数料: 33,000円(税込)、 [毎月] 保証料: 月額賃料等の2% / 諸費用及び、契約に要する費用は別途打合せ / 更新料: 20,000円

※消費税は10%として計算しています。※掲載されている図面・写真等は、作成方法や撮影方法・時期などにより実際とは異なる場合があります。※家具や車などは、配置のイメージであり、賃貸物件に付属していません(家具家電付き等の表示があるものを除く)。

ポイントがたまる
住んでいるだけでポイントが貯まり、
住替え時に家賃が最大3ヶ月分無料に!

らくらくパートナー
気分も手間もお財布も、らくらく。
保証人不要のらくらくパートナー

株式会社明和不動産
TEL:096-211-5655
FAX: 096-211-5654

平成店

熊本県熊本市中央区本荘町728-1
免許番号: 国土交通大臣免許 (03) 第008432号
所属団体: (公社) 熊本県宅地建物取引業協会 / (一社) 九州不動産公正取引協議会

取引形態
仲介