

# Sha Maison

積水ハウス品質のお部屋を シャーメゾン ショップ Shop

J R 鹿児島本線

熊本駅 徒歩22分

モバイルで見る



## 2LDK アパート

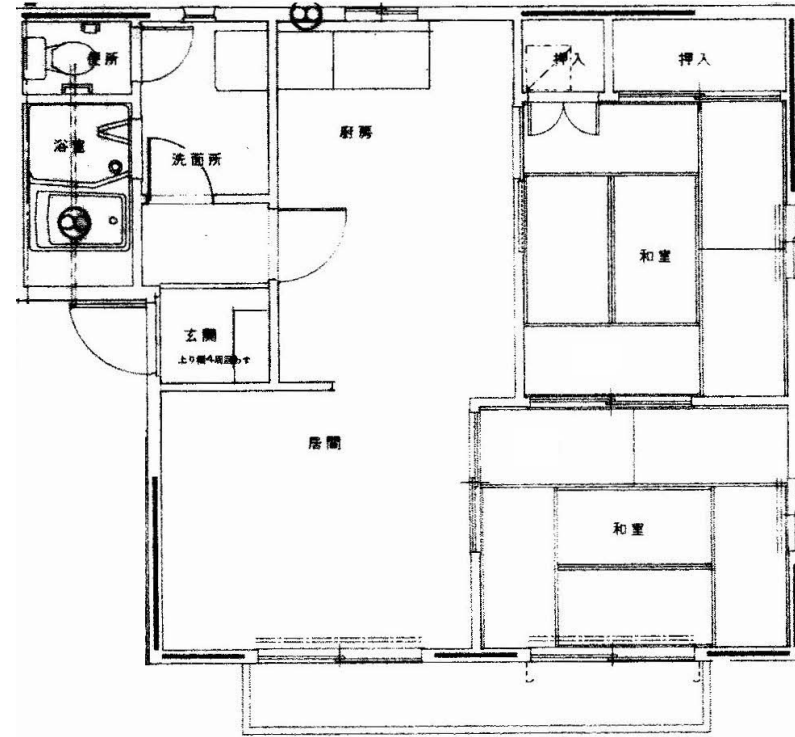
### 家賃 40,000 円

共益費等 0 円

敷金 0 円

礼金 1 ヶ月

駐車場 無料



この物件の  
オススメ  
ポイント

積水ハウスグループの管理物件です。法人契約は礼金1ヶ月追加。

この物件についている **こだわり設備**

P 無料 駐車場無料

給湯設備

駐車場あり/地デジ対応(アンテナ対応)/高齢者対応可/LGBTQフレンドリー/風呂/バス・トイレ(セパレート)/給湯器/キッチンあり/洗面化粧台/洗濯機置場(室内)/インターホン

積水ハウスの賃貸住宅 シャーメゾン

## Sha Maison

物件名 コーポ ソルフェージュ A0202号室

アクセス J R 鹿児島本線 熊本駅 徒歩22分

所在地 熊本県熊本市西区春日 8 丁目

ランドマーク ●池上中央公園/距離350m

間取り 2LDK/LDK12.9 和室6.2 和室5.9 (帖)

専有面積/向き 53.5㎡/東

築年月/構造 1991年3月下旬/軽量鉄骨・2階-2階建

入居/契約期間 2026年9月上旬/2年

駐車場 駐車場無料/舗装白線引

入居諸条件備考

シャーメゾンライフSUPPORT24(月額1,320円税込)にご加入いただきます。/ご入居にかかる諸費用として、鍵交換費用(初回契約時)19,800円(税込)、クリーニング特約料84,700円(税込)が必要です。/火災保険へのご加入が条件となります。\*ご入居中は、借家人賠償責任保険・個人賠償責任保険が付帯された火災保険へのご加入が必要となります。積水ハウス不動産グループでは、万一の事故の際、グループが連携して迅速に対応できる「シャーメゾンライフGUARD」(\*)へのご加入を推奨しております。\*保険契約の取扱代理店は、積水ハウスシャーメゾンPM九州(株)および積水ハウスシャーメゾンパートナーズ(株)となります。/積水ハウスシャーメゾンパートナーズの保証人不要プラン『らくらくパートナー』に加入が必要です。【新規契約時】事務手数料:33,000円(税込)、【毎月】保証料:月額賃料等の2%/諸費用及びその他契約費用は別途打合せ/更新料:なし

No.2005605

※消費税は10%として計算しています。※掲載されている図面・写真等は、作成方法や撮影方法・時期などにより実際とは異なる場合があります。※家具や車などは、配置のイメージであり、賃貸物件に付属していません(家具家電付き等の表示があるものを除く)。

**ポイントがたまる**  
住んでいるだけでポイントが貯まり、  
住替え時に家賃が最大3ヶ月分無料に!

**らくらくパートナー**  
気分も手間もお財布も、らくらく。  
保証人不要のらくらくパートナー

### 積水ハウスシャーメゾンPM九州株式会社 九州南賃貸営業所

TEL:096-319-3210  
FAX: 096-319-3219

熊本県熊本市中央区新市街1-1番18号熊本第一ビルディング3階  
免許番号:国土交通大臣(12)第2880号

取引形態  
代理